

SIPMA S.A.
ul. Budowlana 26
20-469 Lublin, Polska
tel. (+48) 81 74 45 071
www.sipma.pl

KOSIARKA DYSKOWA DOLNONAPĘDOWA
SIPMA KD 2510 KOS
SIPMA KD 2910 KOS



KATALOG CZĘŚCI

Wydanie V 2016

Sposób posługiwania się katalogiem

Katalog zawiera tablice rysunkowe i tekstowe podzespołów z wyszczególnieniem części montażowych.

Katalogiem należy posługiwać się w następujący sposób:

1. Sprawdzić informacje podane na karcie wyposażenia w Instrukcji Obsługi – ułatwią one określenie rozmiarów niektórych części;
2. Ustalić, w jakim zespole znajduje się potrzebna część;
3. Znaleźć odpowiedni rysunek zespołu, a na nim odpowiednią część;
4. Kierując się numerem części na rysunku należy odszukać w tabeli odpowiedni numer rysunku lub normy, nazwę części i ilość sztuk.

Sposób zamawiania części zamiennych

Części zamienne można nabywać:

1. W sklepie internetowym SIPMA S.A. (<http://sklep.sipma.pl>) – zaletą jest dokładna lokalizacja części, dostęp do sklepu o każdej porze oraz najkrótszy czas dostawy;
2. Bezpośrednio u producenta;
3. Bezpośrednio u dostawcy maszyn.

Przy zamawianiu części zamiennych należy każdorazowo podać:

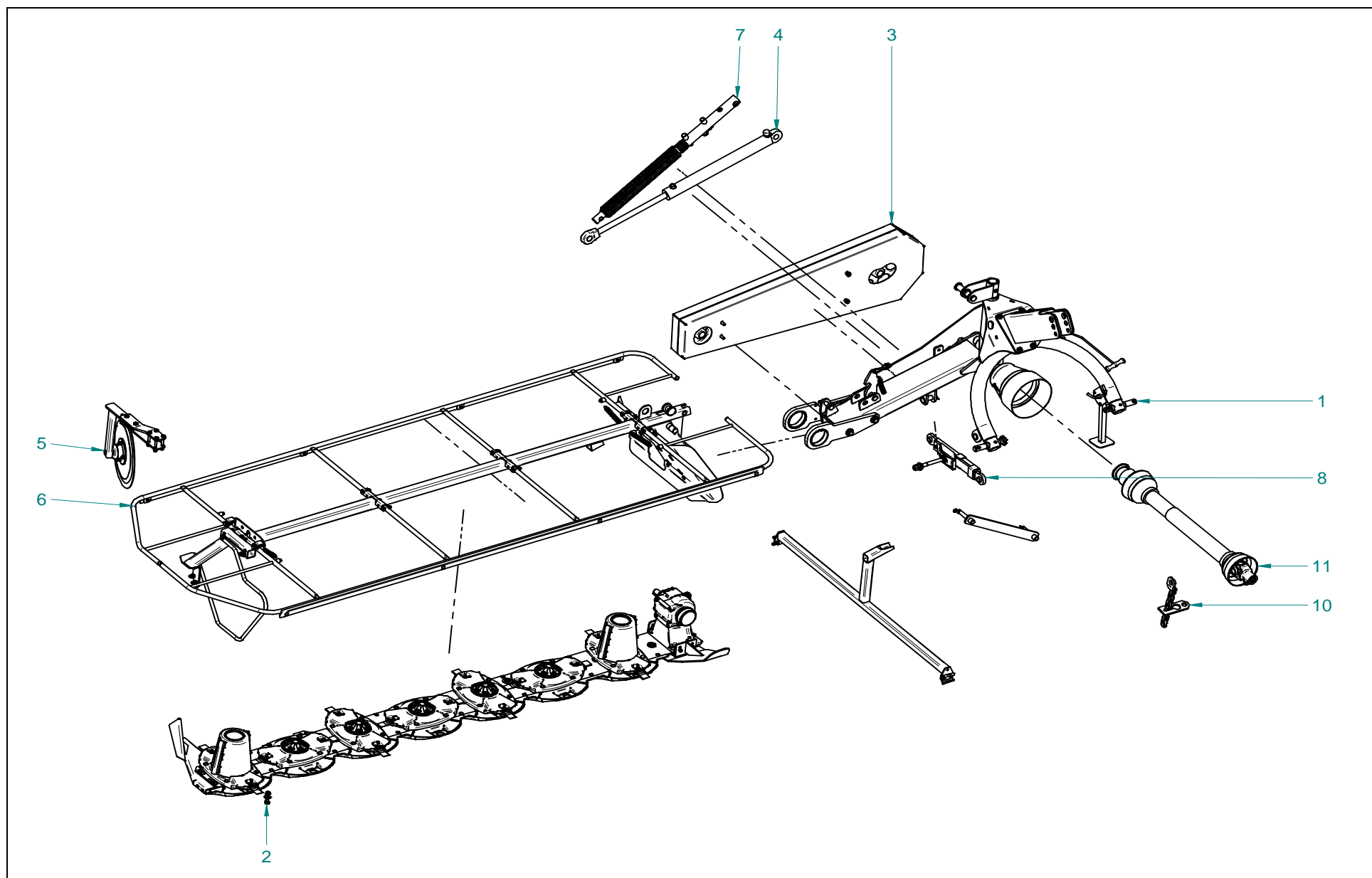
- dokładny adres zamawiającego;
- numer identyfikacyjny maszyny;
- dokładny numer rysunkowy części zamiennej wraz z nazwą i ilością potrzebnych sztuk.

Tylko oryginalne części zamienne zapewniają pewność dopasowania elementów oraz długie, bezawaryjne użytkowanie

Spis tablic

Tablica 1	0094-900-000.40 Kosiarka	6
Tablica 2	0094-030-500.40 Zawieszenie kpl.	8
Tablica 3	0094-030-540.00 Napęd WPM	12
Tablica 4	0094-040-500.10 Zespół tnący KD 2510 / KD 2910	14
Tablica 5	0094-050-500.40 Zespół napędowy	16
Tablica 6	0094-060-500.20 Instalacja hydrauliczna	18
Tablica 7	0094-070-500.30 Odkładnice	20
Tablica 8	0094-080-500.40 Osłona belki nożowej KD 2510 / KD 2910	22
Tablica 9	0094-090-500.00 Sprężyna odciążająca	25
Tablica 10	0094-100-500.20 Bezpiecznik kpl.	27
Tablica 11	0094-110-500.30 Malatura	29
Tablica 12	0094-120-500.10 Wyposażenie	31
Tablica 13	Listwa tnąca 2.5 2.9 m	33

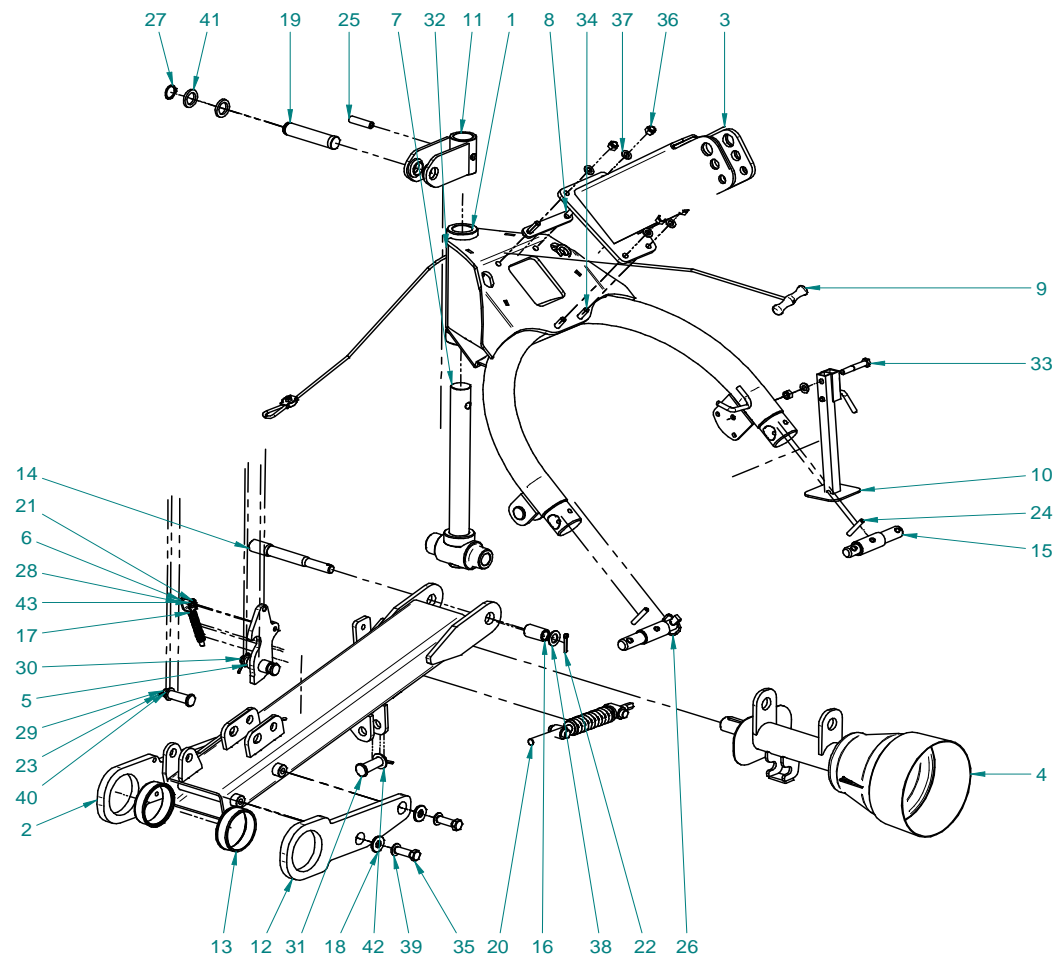
Tablica 1 0094-900-000.40 Kosiarka



0094-900-000.40 Kosiarka**Tablica 1**

Nr na rys.	Nr rysunku lub normy		Nazwa części	Ilość	Uwagi
	KD 2510	KD 2910			
1	0094-030-500.40		Zawieszenie kpl.	1	Tablica 2
2	0093-040-500.10	0094-040-500.10	Zespół tnący	1	Tablica 4
3	0094-050-500.40		Zespół napędowy	1	Tablica 5
4	0094-060-500.20		Instalacja hydrauliczna	1	Tablica 6
5	0094-070-500.30		Odkładnice	1	Tablica 7
6	0093-080-500.40	0094-080-500.40	Ostona belki nożowej	1	Tablica 8
7	0094-090-500.00		Sprężyna odciążająca kpl.	1	Tablica 9
8	0094-100-500.20		Bezpiecznik	1	Tablica 10
9	0093-110-500.30	0094-110-500.30	Malatura	1	Tablica 11
10	0094-120-500.10		Wyposażenie	1	Tablica 12
11	6R-602-4-HA-J60		Wał teleskopowy	1	

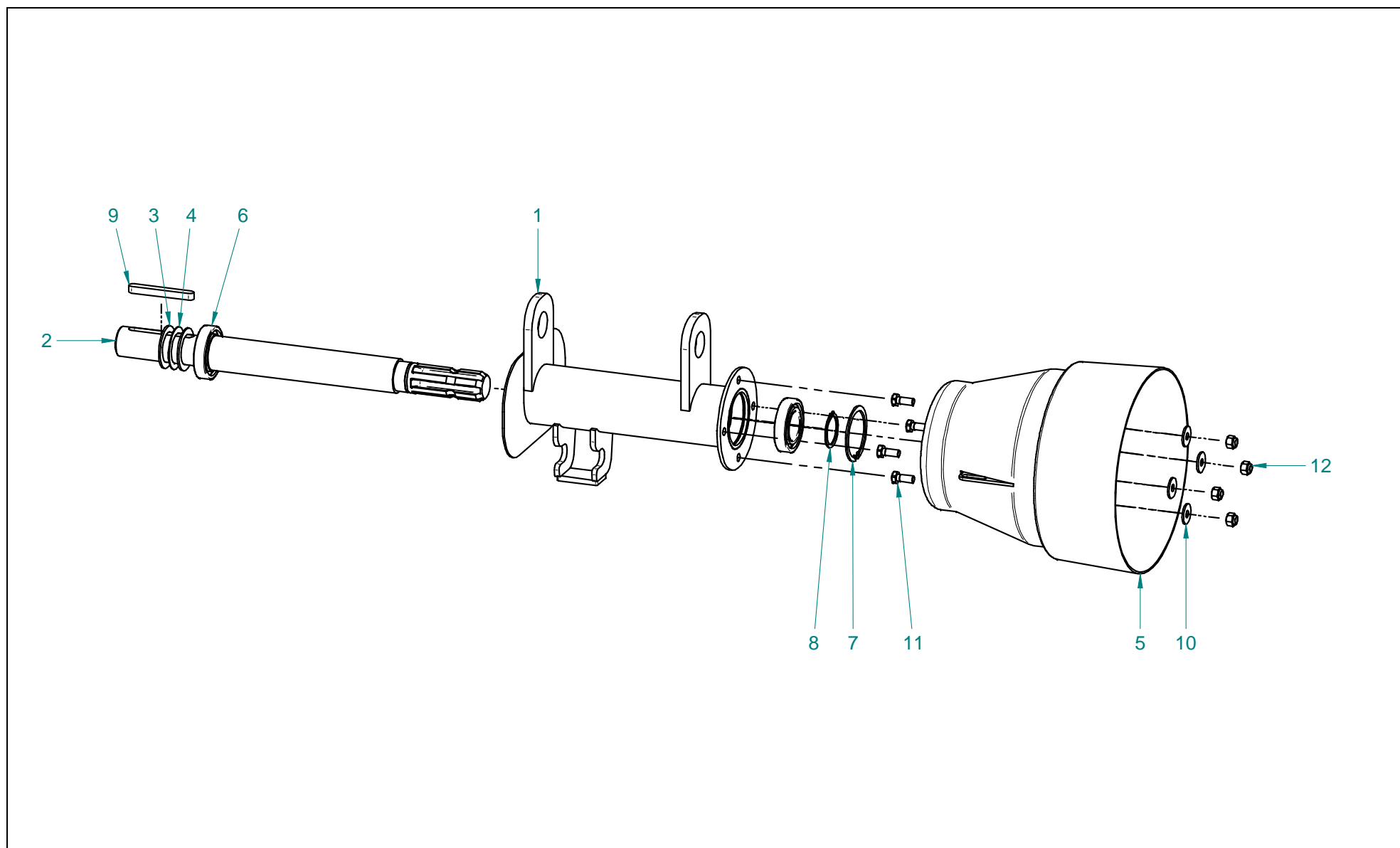
Tablica 2 0094-030-500.40 Zawieszenie kpl.



Nr na rys.	Nr rysunku lub normy	Nazwa części	Ilość	Uwagi
1	0094-030-510.30	Rama zawieszenia	1	
2	0094-030-520.20	Belka zawieszenia	1	
3	0094-030-530.10	Wspornik cięgła	1	
4	0094-030-540.00	Napęd WPM	1	Tablica 3
5	0094-030-560.20	Zatrask	1	
6	0094-030-570.00	Prowadnik sprężyny	1	
7	0094-030-580.10	Łącznik krzyżowy	1	
8	0094-030-590.00	Wspornik	1	
9	0094-030-610.00	Linka kpl	1	
10	0094-030-620.00	Noga podporowa	1	
11	0094-030-640.00	Uchwyt górny	1	
12	0094-030-125.10	Plaskownik-ucho lewe	1	
13	0094-030-127.00	Tuleja łożyska	1	
14	0094-030-131.00	Sworzeń belki	1	
15	0094-030-148.20	Czop prawy	2	
16	0094-030-155.00	Tulejka	1	
17	0094-030-173.00	Sprężyna SF-TF 2x14x100	1	
18	0094-030-177.00	Podkładka	2	
19	0094-030-178.10	Sworzeń górny	1	
20	0094-050-520.30	Napinacz kpl	1	
21	0651-610-002ZN	Zawlecзка 3,2x20-St	1	
22	0651-610-083ZN	Zawlecзка 6,3x 32-St	1	
23	0651-610-053ZN	Zawlecзка 5x40-St	4	
24	0653-512-070	Kołek sprężysty 10x60	2	

25	0653-512-122	Kołek sprężysty 16x60 - St	1	
26	0829-800-274	Przetyczka 12x45 - A3L	1	
27	0639-361-013	Pierścień osadczy Z 30	1	
28	0653-514-123ZN	Sworzeń B-10x35-St	1	
29	0653-514-124ZN	Sworzeń B-20x75-St	1	
30	0653-514-125ZN	Sworzeń B-20x95-St	1	
31	0653-514-126ZN	Sworzeń B-22x75-St	2	
32	0659-000-035	Smarownicza StM8x1	1	
33	0653-135-187ZN	Śruba M12 x 80 - 8,8 - A3L	1	
34	0653-132-155ZN	Śruba M12 x 40 - 8,8 - A3L	2	
35	0653-314-006ZN	Śruba M16 x 50 - 8,8 - A3L	2	
36	0653-156-015ZN	Nakrętka samozab. M12 - 8 - A3L	5	
37	0653-183-047ZN	Podkładka 12 - A3L	5	
38	0653-183-054ZN	Podkładka 20 - A3L	1	
39	0653-183-005ZN	Podkładka 17 - A3L	2	
40	0653-183-001ZN	Podkładka 20 A3L	2	
41	0653-181-021ZN	Podkładka 30 A3L	2	
42	0653-184-004ZN	Podkładka 23 - A3L	2	
43	0653-182-003ZN	Podkładka 10 - A3L	2	

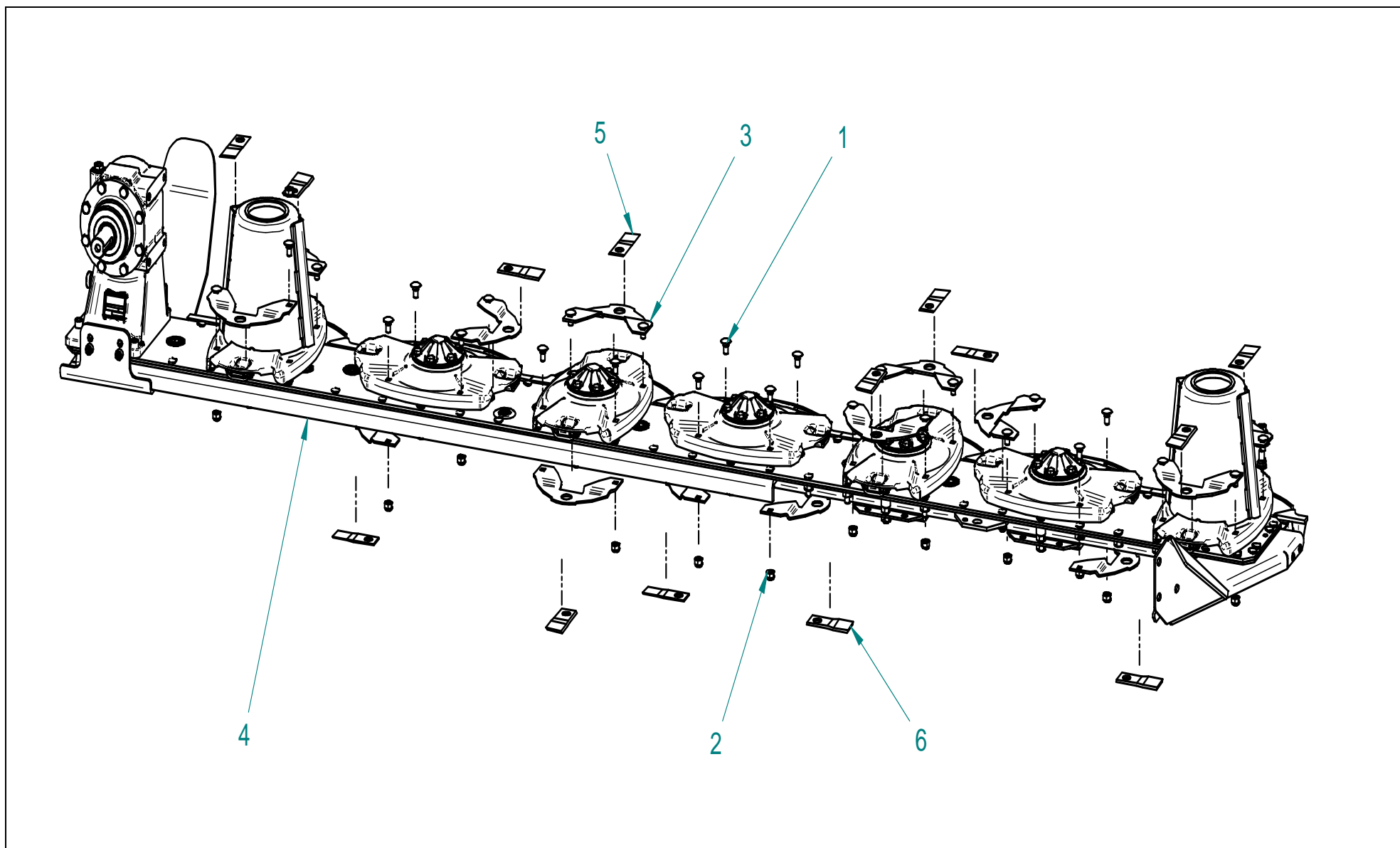
Tablica 3 0094-030-540.00 Napęd WPM



0094-030-540.00 Napęd WPM**Tablica 3**

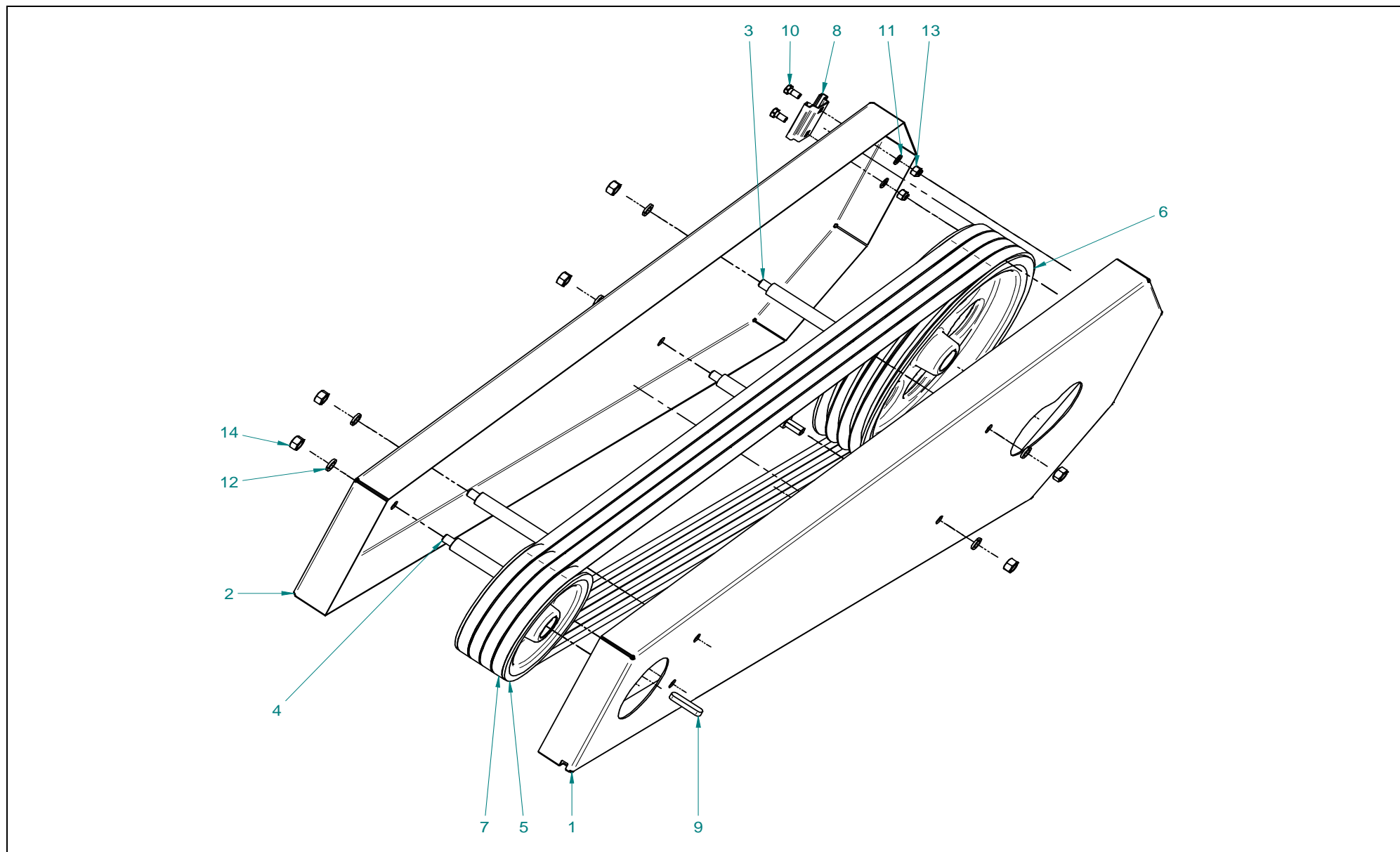
Nr na rys.	Nr rysunku lub normy	Nazwa części	Ilość	Uwagi
1	0094-050-510.30	Oprawa Walu PM	1	
2	0094-050-100.00	Wałek napędowy	1	
3	5270-070-183.00	Podkładka	2	
4	5270-070-184.00	Podkładka	1	
5	0829-300-302	Osłona 517000H02	1	
6	0631-113-103	Łożysko 6007-2RS	2	
7	0639-362-007	Pierścień osadczy W 62	1	
8	0639-361-040	Pierścień osadczy Z 35 x 2,5	1	
9	0653-513-029	Wpust pryzmat A10x8x80	1	
10	0653-182-021ZN	Podkładka 8 - A3L	4	
11	0653-134-041ZN	Śruba M 8 x 20 - 8,8 - A3L	4	
12	0653-156-014ZN	Nakrętka samoz. M8- 8- A3L	4	

Tablica 4 0094-040-500.10 Zespół tnący KD 2510 / KD 2910



Nr na rys.	Nr rysunku lub normy		Nazwa części	Ilość		Uwagi
	KD 2510	KD 2910		KD 2510	KD 2910	
1	0653-133-006ZN		Śruba M10x20-8,8-B	24	28	
2	0653-154-006ZN		Nakrętka M10 z kołn.ząbkowana Agrip	24	28	
3	0829-300-118		Trzymak noża 5680-407005001802	12	14	
4	0829-300-124	0829-300-125	Listwa tnąca 2,5 m /Listwa tnąca 2,9m	1	1	Tablica 13
5	0829-300-172		Nóż lewy 5625-434973SP	6	6	
6	0829-300-173		Nóż prawy 5625-434974SP	6	8	
7	1.404.7109.00		Podkładka DCRT320	12	14	Comer
8	0.404.7160.00		Śruba nożyka	12	14	Comer
9	0.404.7139.00		Nakrętka M12 DCRT320	12	14	Comer

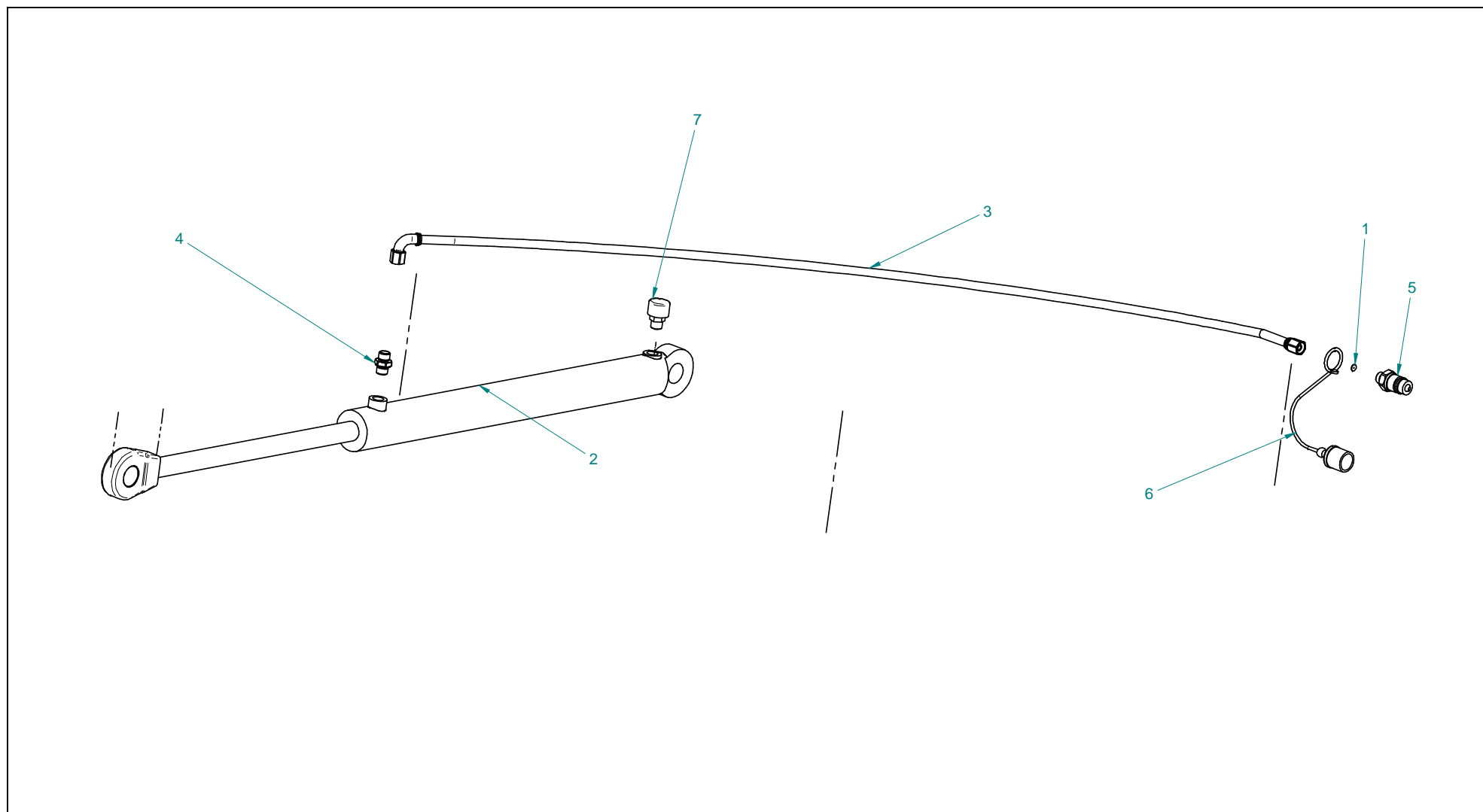
Tablica 5 0094-050-500.40 Zespół napędowy



0094-050-500.40 Zespół napędowy**Tablica 5**

Nr na rys.	Nr rysunku lub normy	Nazwa części	Ilość	Uwagi
1	0094-050-105.10	Ośłona przednia	1	
2	0094-050-106.10	Ośłona tylna	1	
3	5184-050-107.00	Pręt	2	
4	0094-050-109.00	Pręt	2	
5	0829-602-135	Kolo SPB 180x4 TL2517	1	
6	0829-602-134	Kolo SPB 355x4 TL3535	1	
7	1374-311-016	Pasek klinowy wąskop. SPB-3000 x 4 szt	1	
8	0656-900-014	Uchwyt trójkąta	1	
9	0653-513-011	Wpust pryzmatyczny A10x8x50	1	
10	0653-312-014ZN	Śruba M 8 x 16 - 8.8 - A3L	2	
11	0653-182-061ZN	Podkładka 8 - A3L	2	
12	0653-192-003ZN	Podkładka spr. Z 12,2 A3L	6	
13	0653-156-014ZN	Nakrętka samoz. M8- 8- A3L	2	
14	0653-323-022ZN	Nakrętka M12 - 8 A3L	6	

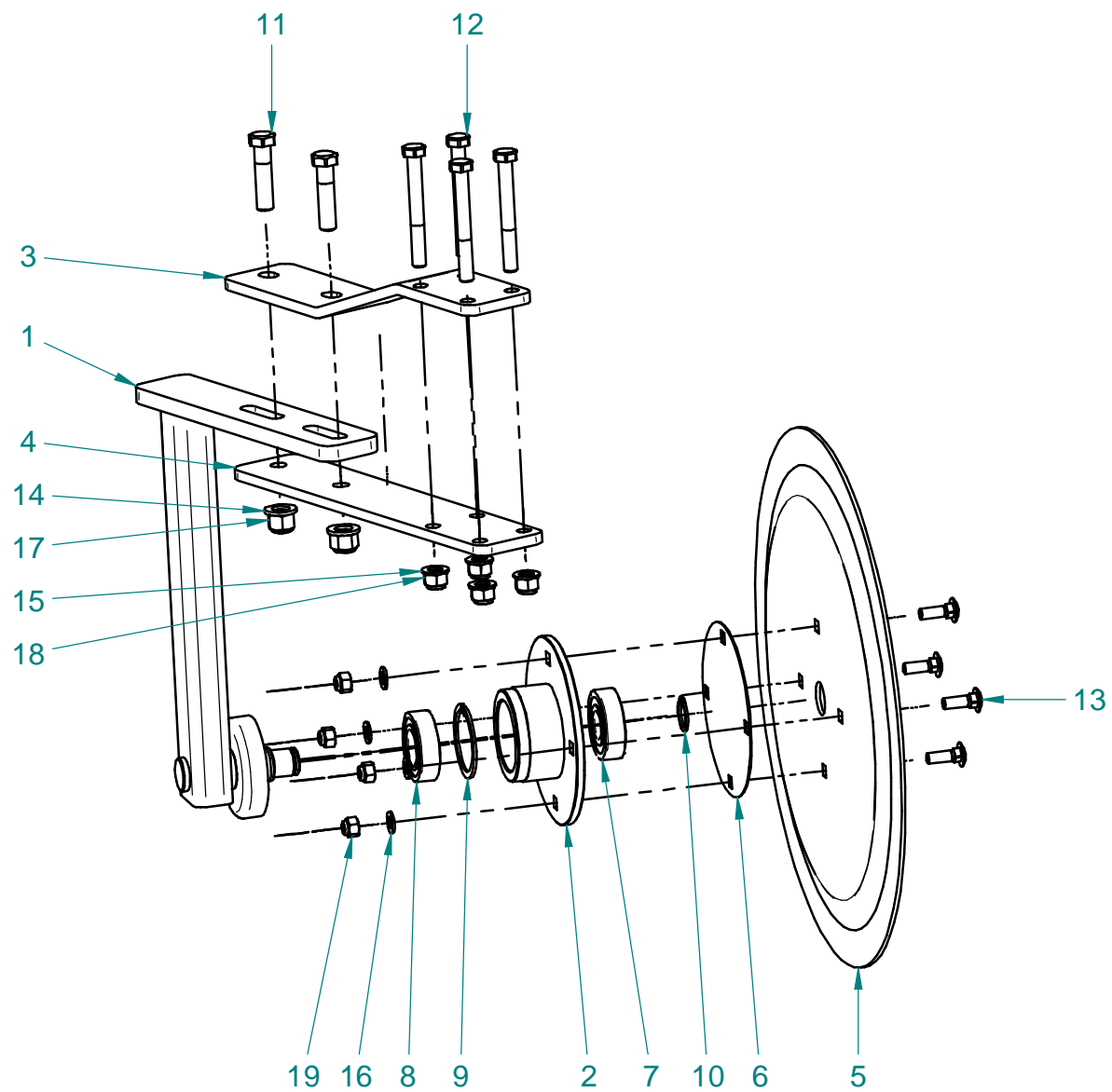
Tablica 6 0094-060-500.20 Instalacja hydrauliczna



0094-060-500.20 Instalacja hydrauliczna**Tablica 6**

Nr na rys.	Nr rysunku lub normy	Nazwa części	Ilość	Uwagi
1	0094-060-105.00	Kryza 1,0 mm	1	
2	0876-332-154	CJ2F-16-50/28/500DGz	1	
3	0876-819-012	Przewód AB-6-1700-16/16-21MPa	1	
4	0876-821-161	Przyłączka prosta M16x1,5 - M16x1,5	1	
5	0643-420-025	Szybkozłącze wtyczka M16x1,5 - CNV 08 2/1615 M	1	
6	1362-900-024	Pokrywa wtyczki 6225	1	
7	0616-149-106	Odpowietrznik M16x1,5	1	

Tablica 7 0094-070-500.30 Odkładnice

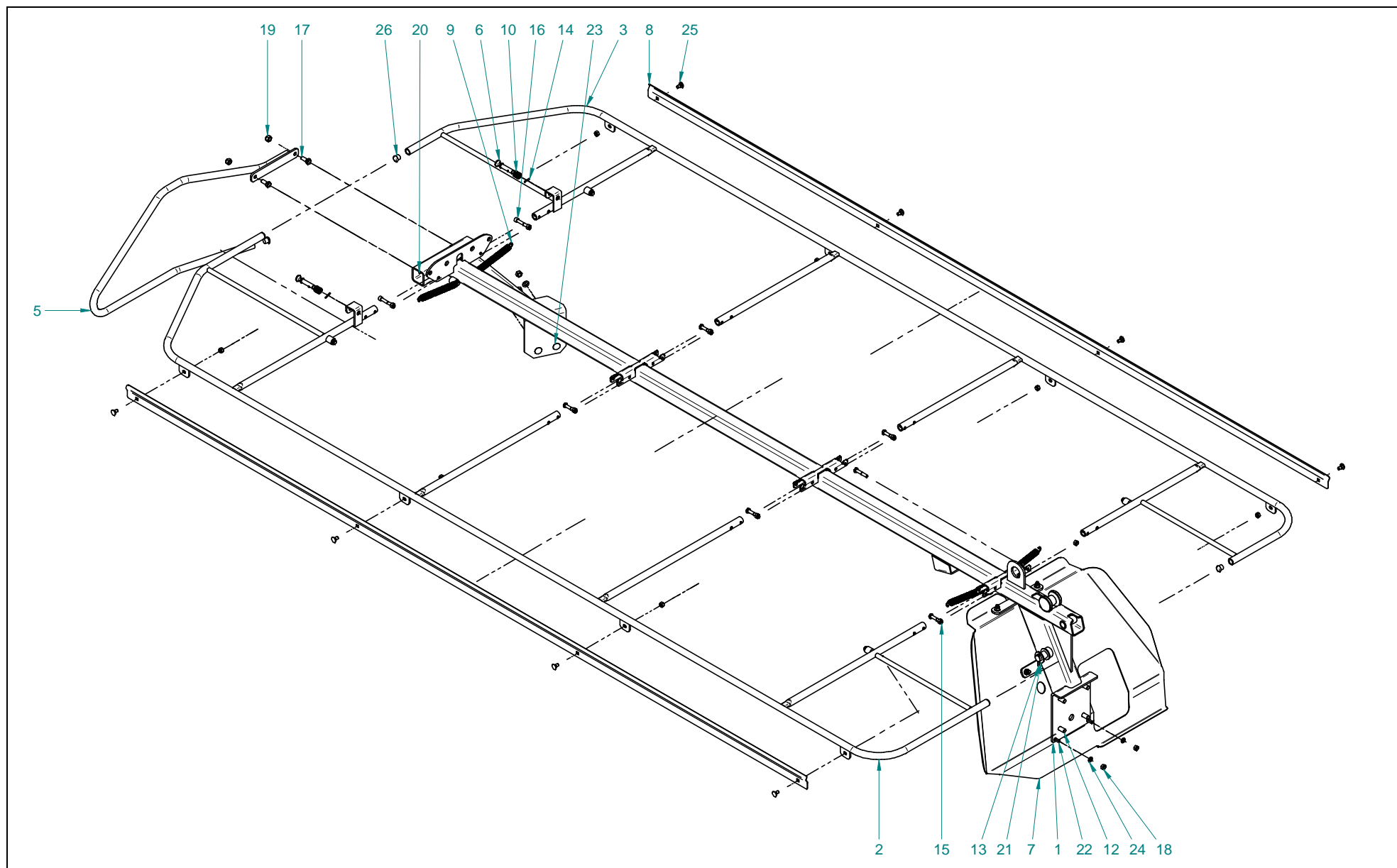


0094-070-500.30 Odkładnice

Tablica 7

Nr na rys.	Nr rysunku lub normy	Nazwa części	Ilość	Uwagi
1	0094-070-530.00	Oś kpl prawa	1	
2	0094-070-540.00	Piasta	1	
3	0094-070-204.00	Wspornik górny	1	
4	0094-070-205.00	Wspornik dolny	1	
5	0094-070-207.00	Talerz	1	
6	0094-070-208.00	Zaślepka	1	
7	0631-115-077	Łożysko 6304-2RS	1	
8	0631-113-025	Łożysko 6205-2RS	1	
9	0639-361-053	Pierścień osadczy W 52	1	
10	0639-570-001	Pierścień osadczy Z 20x1,75	1	
11	0653-133-071ZN	Śruba M12 x 50 - 8.8 - A3L	2	
12	0653-313-032ZN	Śruba M10 x 85 - 8.8 - A3L	4	
13	0653-513-109ZN	Śruba M8x25-8,8-B- A3L	4	
14	0653-183-047ZN	Podkładka 12 - A3L	2	
15	0653-182-003ZN	Podkładka 10 - A3L	4	
16	0653-182-061ZN	Podkładka 8 - A3L	4	
17	0653-156-015ZN	Nakrętka samozab. M12 - 8 - A3L	2	
18	0653-156-022ZN	Nakrętka samoz. M10 -8 -A3L	4	
19	0653-156-014ZN	Nakrętka samoz. M8- 8- A3L	4	

Tablica 8 0094-080-500.40 Osłona belki nożowej KD 2510 / KD 2910



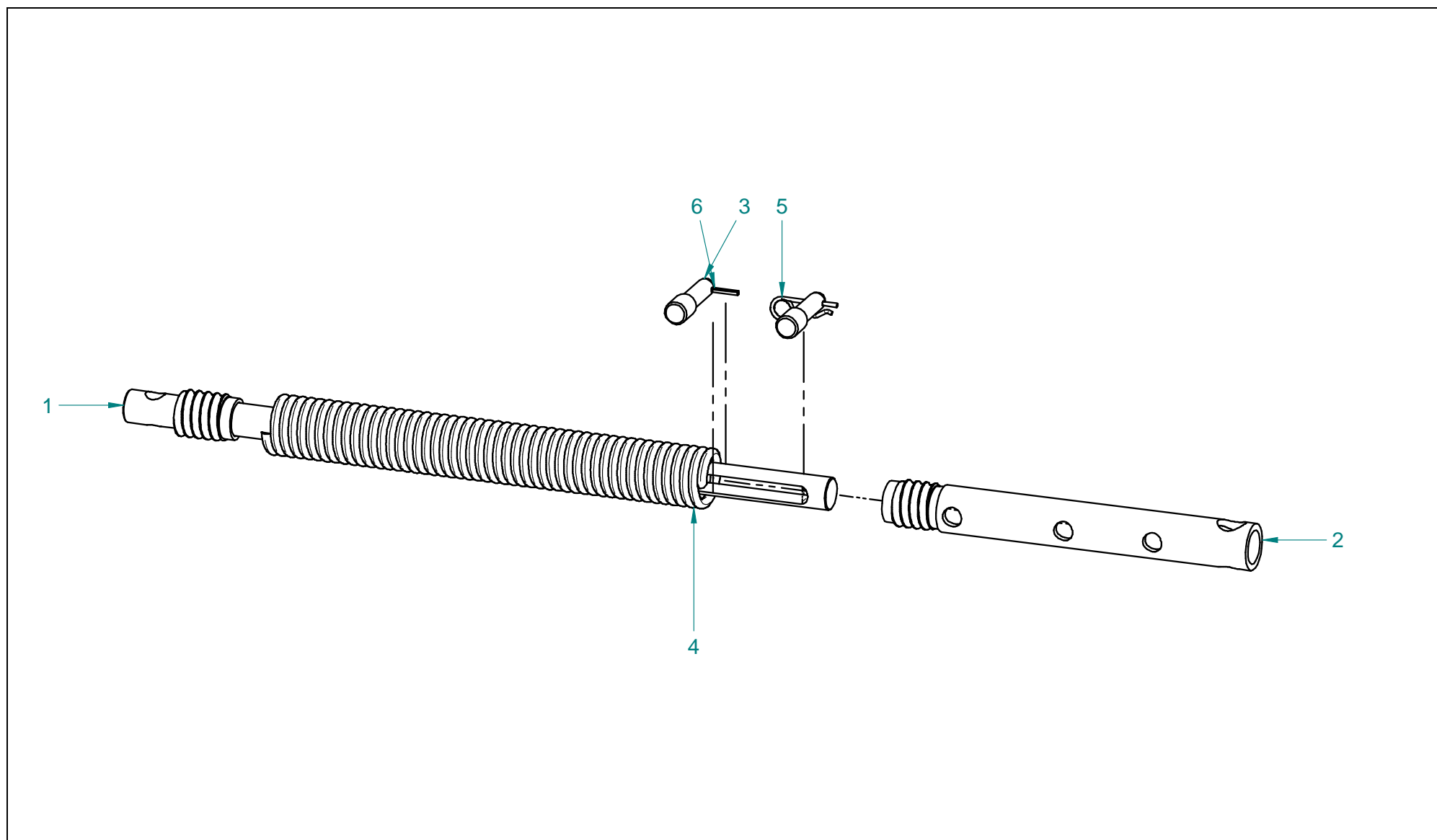
0094-080-500.40 Osłona belki nożowej KD 2510 / KD 2910
Tablica 8

Nr na rys.	Nr rysunku lub normy		Nazwa części	Ilość	Uwagi
	KD 2510	KD 2910			
1	0093-080-510.40	0094-080-510.40	Rama barierek	1	
2	0093-080-520.30	0094-080-520.30	Barierka przednia	1	
3	0093-080-530.30	0094-080-530.30	Barierka tylna	1	
4	0093-080-560.20	0094-080-560.20	Osłona kosiarki 2,9 m	1	
5	0094-080-580.00		Osłona boczna	1	
6	0094-080-126.20		Przetyczka	2	
7	0094-080-139.30		Osłona	1	
8	0094-080-148.00		Osłona	2	
9	5270-130-180.00		Sprężyna	4	
10	0829-401-520ZN		Sprężyna 089-000975-3.91	2	
11	0653-712-024ZN		Podkładka Standard NL12	4	
12	0653-132-098ZN		Śruba M12 x 30 - 8.8 - A3L	4	
13	0653-512-108		Kołek sprężysty 5 x 40 - St	1	
14	0653-512-108		Kołek sprężysty 5 x 40 - St	1	
15	0653-135-240ZN		Śruba M 8 x 45 - 8.8 - A3L	8	
16	0653-312-116ZN		Śruba M 8 x 55 - 8.8 - A3L	2	
17	0653-313-009ZN		Śruba M10 x 25 - 8.8 - A3L	2	
18	0653-156-014ZN		Nakrętka samoz. M8- 8- A3L	20	
19	0653-156-022ZN		Nakrętka samoz. M10 -8 -A3L	5	
20	0653-182-003ZN		Podkładka 10 - A3L	5	
21	0653-183-054ZN		Podkładka 20 - A3L	2	
22	0653-513-109ZN		Śruba M8x25-8,8-B- A3L	6	
23	0653-135-224ZN		Śruba M10x30-8,8-B A3L	3	

0094-080-500.40 Osłona belki nożowej KD 2510 / KD 2910**Tablica 8**

24	0653-182-061ZN	Podkładka 8 - A3L	6	
25	0653-132-086ZN	Śruba M8x16-8,8-B-A3L	8	
26	1362-690-099	466568 Zaslepka do rury fi 19	4	

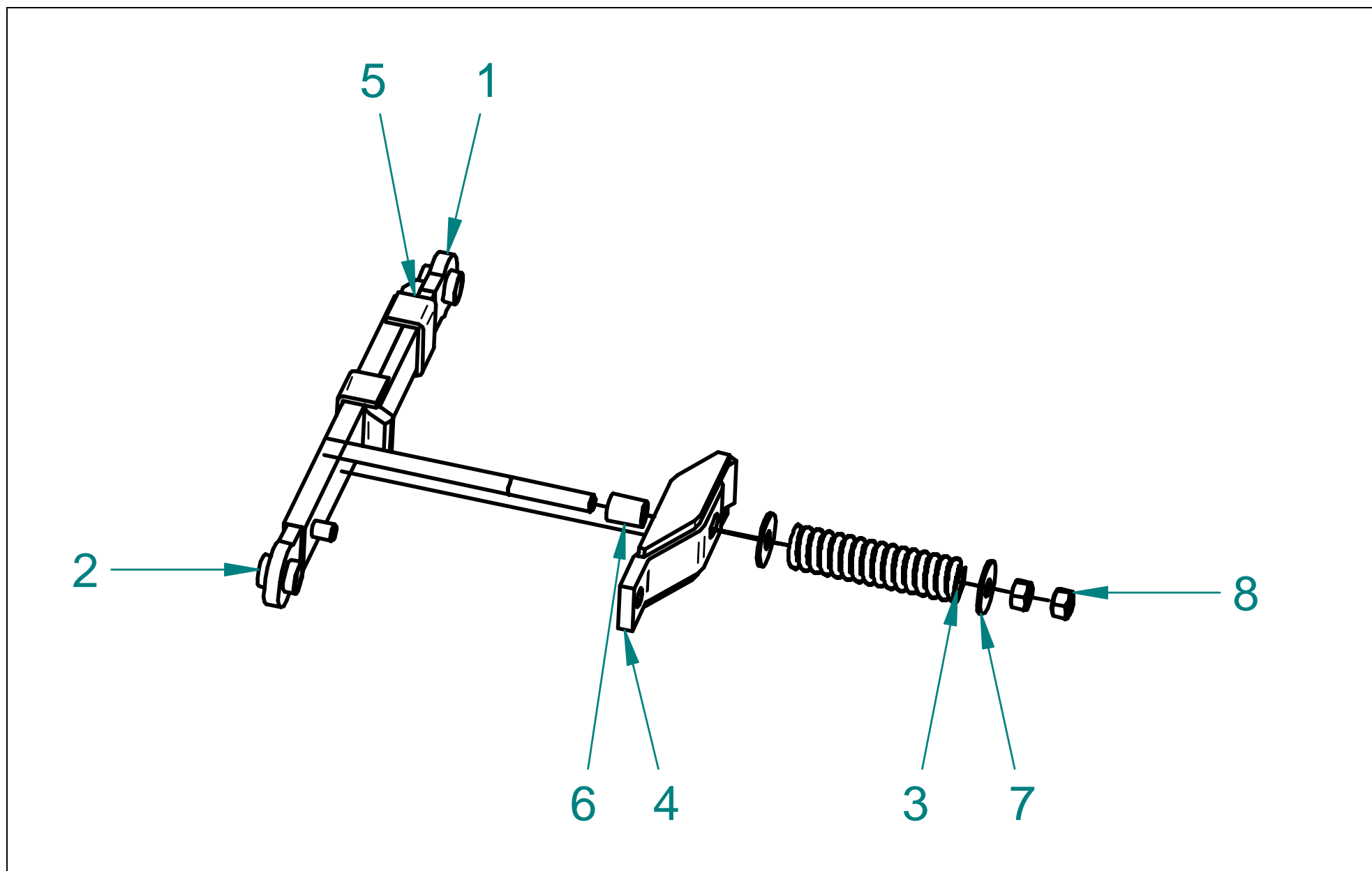
Tablica 9 0094-090-500.00 Sprężyna odciążająca



0094-090-500.00 Sprężyna odciążająca**Tablica 9**

Nr na rys.	Nr rysunku lub normy	Nazwa części	Ilość	Uwagi
1	0094-090-510.00	Pręt spaw	1	
2	0094-090-100.00	Rura	1	
3	0094-090-104.00	Przetyczka	2	
4	5184-090-103.01	Sprężyna belki	1	
5	0651-610-051ZN	Zawlecza 4x75-A3L	1	
6	0653-512-095	Kołek sprężysty 5x28	1	

Tablica 10 0094-100-500.20 Bezpiecznik kpl.

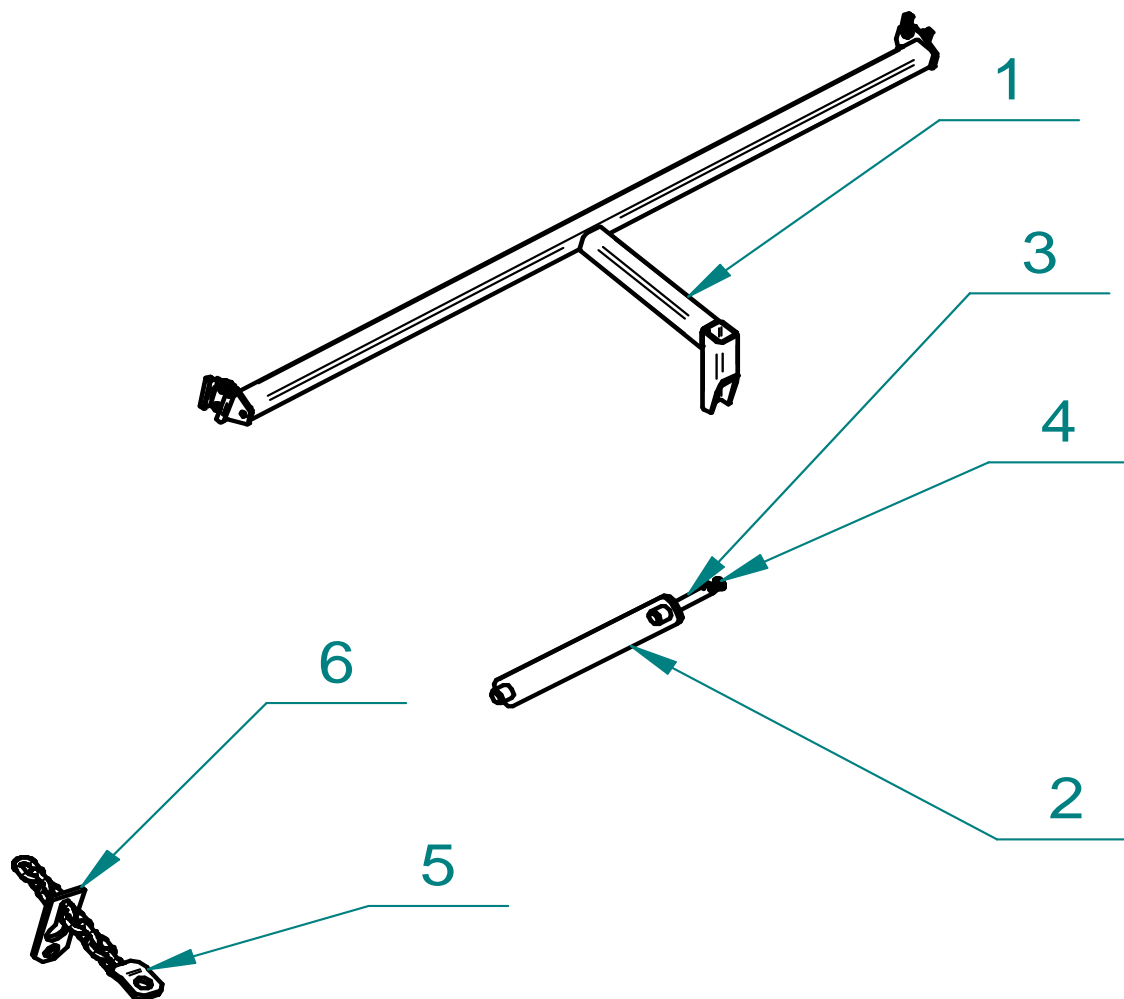


0094-100-500.20 Bezpiecznik kpl.**Tablica 10**

Nr na rys.	Nr rysunku lub normy	Nazwa części	Ilość	Uwagi
1	0094-100-510.10	Belka przednia	1	
2	0094-100-530.10	Płaskownik I kpl	1	
3	0094-100-111.00	Sprężyna	1	
4	0094-100-112.00	Podkładka prowadząca	2	
5	5184-100-520.01	Docisk spaw	1	
6	5184-100-102.10	Obejma	2	
7	5184-100-103.00	Tulejka	1	
8	0653-324-006ZN	Nakrętka M16 - 8 - A3L	2	

Nr na rys.	Nr rysunku lub normy		Nazwa części	Ilość	Uwagi
	KD 2510	KD 2910			
1	0093-110-113.00	0094-110-113.00	Nalepka SIPMA KD 2x10 KOS	1	
2	0093-110-114.10	0094-110-114.10	Tabliczka firmowa	1	
3	0093-110-115.00		Nalepka-Obszar zgniatania	1	
4	0093-110-116.00		Nalepka- Ciśnienie w ukł. hydraulic.	1	
5	0093-110-117.00		Nalepka 25	1	
6	0094-110-110.00		Nalepka zbiorcza	1	
7	0094-110-111.10		Napis 50m	1	
8	5184-110-110.01		Nalepka IX	1	
9	5276-170-123.01		Nalepka-walek 540 obr/min	1	
10	5276-170-148.01		Nalepka-zaczep. na hak	1	
11	5276-170-160.01		Nalepka-punkt smarow. olejem	2	
12	5276-170-161.01		Nalepka-pkt smarow. smarem	2	
13	5276-170-225.11		Nalepka-uwaga czytaj instr. obsługi	1	
14	5276-170-243.01		EU Product	1	
15	5279-170-119.00		Nalepka zbiorcza - zawieszane	1	
16	5374-100-318.00		Znak bezpieczeństwa KRUS	1	
17	5550-100-201.01		Nalepka-nie jeździć na pomostach	1	
18	7150-110-120.00		Nalepka na przewody	1	

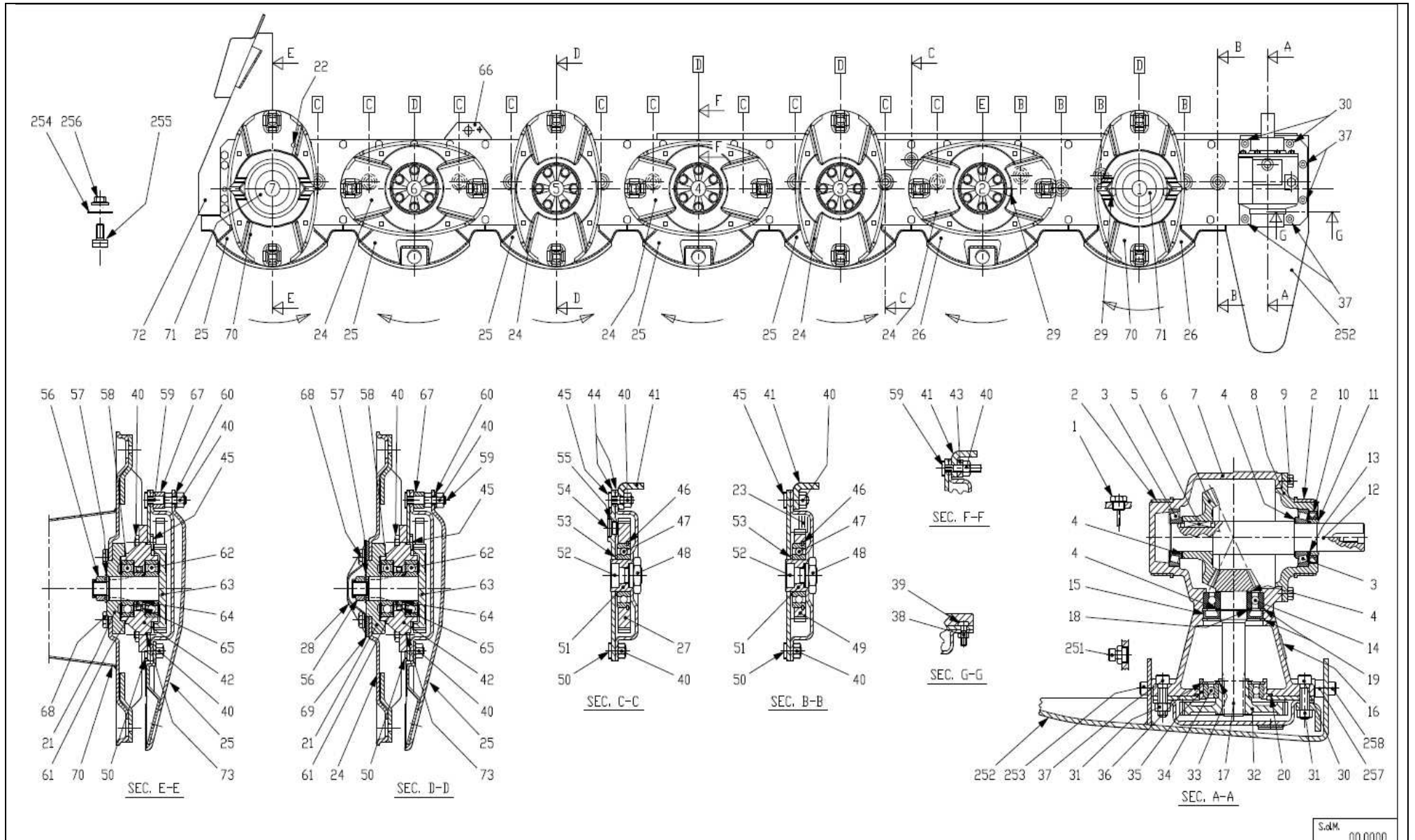
Tablica 12 0094-120-500.10 Wyposażenie



0094-120-500.10 Wyposażenie**Tablica 12**

Nr na rys.	Nr rysunku lub normy	Nazwa części	Ilość	Uwagi
1	5184-120-520.10	Wspornik prawy	1	
2	0094-120-105.10	Blokada transportowa	1	
3	0094-030-116.00	Przetyczka A3L	2	
4	0651-610-027ZN	Zawlecza 3x70-A3L	2	
5	5184-030-560.00	Łańcuch kpl	1	
6	5184-030-134.00	Płytki zaczeplu	1	

Tablica 13 Listwa tnąca 2.5 2.9 m



Listwa tnąca 2.5m / 2.9m

Tablica 13

Nr na rys.	Nr rysunku lub normy		Nazwa części	Ilość		Uwagi
	0829-300-124 - 2,5m	0829-300-125 - 2,9m		2,5m	2,9m	
1	0.142.7101.00		Korek 3/8" GAS	1		
2	0.142.7103.00		Łożysko ślizgowe	2		
3	8.0.9.00026		Łożysko 30207	2		
4	0.259.7500.00		Podkładka	4		
5	8.4.1.01125		Wpust B10x8x35	1		
6	0.142.5001.00		Koło stożkowe Z33 M3.75	1		
7	0.142.0301.00		Korpus	1		
8	0.142.1301.00		Pokrywa	1		
9	0653-514-038ZN		Śruba M10x25 Verbus Ripp	8		
10	8.7.1.00769		Uszczelniacz 45x65x10	1		
11	0.142.7100.00		Łożysko ślizgowe	1		
12	0.142.2001.00		Wałek napędowy	1		
13	8.7.6.00954		O-RING 39,83x34.59x 2,62	1		
14	8.0.1.00644		Łożysko 6307	1		
15	8.7.3.00081		Uszczelniacz 35x80x10	1		
16	0.259.7111.00		Płytki	1		
17	0.142.6000.00		Koło wału Z16 M3.75	1		
18	8.5.1.00005		Pierścień	1		
19	8.5.2.00030		Pierścień	2		
20	8.7.6.01188		O-Ring OR 4375	1		
21	0.522.7003.00		Piasta	6	7	
22	8.4.5.01205		Kołek sprężysty 10x12 D1481	2		
23	8.8.6.00435		Olej SHELL OMAŁA S2G 320	3,1 litr	3,5 litr	
24	2.404.7065.00		Dysk roboczy	4	5	

25	2.520.1714.00	Ślizg 380	5	
26	2.520.1716.00	Ślizg 420	1	2
27	0.505.6002.00	Koło zębate z45 M3	10	
28	0.420.7046.00	Pokrywka	4	5
29	0.404.7132.00	Śruba M10x30 DCRT	1	2
30	8.1.2.02353.00	Śruba	3	
31	0653-156-059ZN	Nakrętka samozabezpieczająca M12-8-A3L	8	
32	0.505.6000.00	Koło zębate z45 M3	1	
33	8.5.1.00680	Pierścień	1	
34	8.0.1.01184	Łożysko 6208/ C3	1	
35	0.404.7108.00	Tulejka ślizgowa	1	
36	8.5.2.00030	Pierścień 80 UNI7437	1	
37	8.1.2.01530	Śruba M12x40 12.9 DCRT320	5	
38	8.2.1.00985	Nakrętka sześciokątna M8 ZINC. 8	4	
39	8.1.2.01527	Śruba M8x25 8.8 DCRT320	4	
40	8.2.1.01528	Nakrętka sześciokątna M10 DCRT320	103	119
41	0.407.7102.00	Tylne wzmocnienie	1	
42	0.505.1302.00	Obudowa	6	7
43	0.404.7136.00	Tulejka dystansowa	3	4
44	2.506.0301.00	2.507.0301.00	Korpus i pokrywa listwy	1
45	0.404.7101.00	Śruba M10x30 DCRT320	62	71
46	0.505.7101.00	Pierścień osadczy 80	12	15
47	8.0.1.01918	Łożysko 6208 N/C3	12	15
48	0.465.7050.00	Nakrętka	12	15
49	0.505.6001.00	Koło zębate z36 M3	2	5
50	0.404.7112.00	Śruba M10x19 DCRT320	28	31
51	0.465.7049.00	Sworzeń koła	12	15
52	0.404.7107.00	Wkręt M20x30 DCRT320	12	15

53	0.404.7105.00	Podkładka regulacyjna 40,3x51,5x3	12	15	
54	0.404.7131.00	Korek gwintowany G3/8"	2		
55	8.3.0.01353	Podkładka (uszczelka met.) 17x22x1,5	2		
56	8.2.6.00740	Nakrętka 20x1,5 H17,3	6	7	
57	8.5.5.01425	Sprężyna talerzowa 0,4x40x2,25	6	7	
58	8.0.1.02267	Łożysko	6	7	
59	0.404.7102.00	Śruba M10x52 DCRT320	6	7	
60	0.404.7140.00	Sprężyna talerzowa 20x10,2x1,1	6	7	
61	0.505.7100.00	Tulejka	6	7	
62	8.0.1.02279	Łożysko 6306 2Z/C3 KBC	6	7	
63	0.505.5000.00	Koło zębate z34 M3	6	7	
64	8.7.6.01244	O-ring OR-3112	6	7	
65	8.7.3.00044	Pierścień uszczelniający 40x56x8	6	7	
66	0.404.7118.00	Wspornik montażowy	1		
67	0.404.7137.00	Tulejka dystansowa	3		
68	0.420.7101.00	Wkręt M10x20	36		
69	0.465.7005.00	Podkładka regulacyjna	6		
70	2.404.7067.00	Dysk roboczy z bębniem	2		
71	0.404.7135.00	Przekładka	2		
72	2.404.1330.00	Wspornik montażowy	1		
73	8.7.6.02254	O-ring OR-3452	6	7	
251	8.6.7.0161	Korek gwintowany G3/8"	1		
252	2.404.1319.00	Ślizg	1		
253	8.1.2.02259	Śruba M10x22 12.9DCRT320	2		
254	1.404.7109.00	Podkładka DCRT320	12		
255	0.404.7160.00	Śruba	12		
256	0.404.7139.00	Nakrętka M12 DCRT320	12		
257	0.404.7113.00	Tulejka	2		
258	8.1.2.01532	Śruba M10x35 12.9DCRT320	2		

