



SIPMA S.A.
ul. Budowlana 26
20-469 Lublin, Polska
tel. (+48) 81 74 45 071
www.sipma.pl

*Zgrabiarka
SIPMA ZK 450 WIR*



KATALOG CZĘŚCI

Wydanie III - 2014

Sposób posługiwania się katalogiem

Katalog zawiera tablice rysunkowe i tekstowe podzespołów z wyszczególnieniem części montażowych.

Katalogiem należy posługiwać się w następujący sposób:

1. Sprawdzić informacje podane na karcie wyposażenia w Instrukcji Obsługi – ułatwią one określenie rozmiarów niektórych części;
2. Ustalić, w jakim zespole znajduje się potrzebna część;
3. Znaleźć odpowiedni rysunek zespołu, a na nim odpowiednią część;
4. Kierując się numerem części na rysunku należy odszukać w tabeli odpowiedni numer rysunku lub normy, nazwę części i ilość sztuk.

Sposób zamawiania części zamiennych

Części zamienne można nabywać:

1. W sklepie internetowym SIPMA S.A. (<http://sklep.sipma.pl>) – zaletą jest dokładna lokalizacja części, dostęp do sklepu o każdej porze oraz najkrótszy czas dostawy;
2. Bezpośrednio u producenta;
3. Bezpośrednio u dostawcy maszyn.

Przy zamawianiu części zamiennych należy każdorazowo podać:

- dokładny adres zamawiającego;
- numer identyfikacyjny maszyny;
- dokładny numer rysunkowy części zamiennej wraz z nazwą i ilością potrzebnych sztuk.

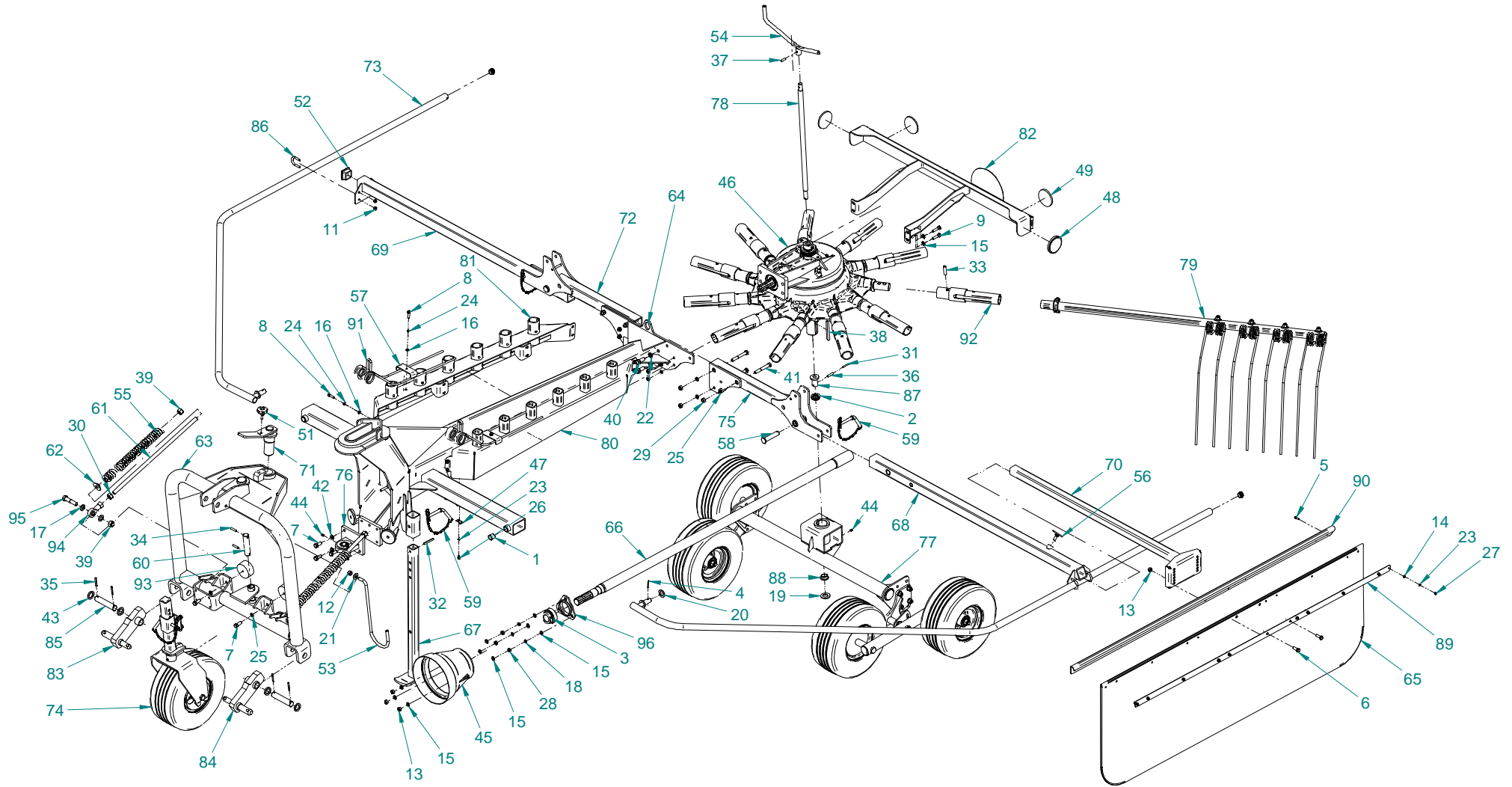
Tylko oryginalne części zamienne zapewniają pewność dopasowania elementów oraz długie, bezawaryjne użytkowanie.

Producent zastrzega sobie możliwość wprowadzania drobnych zmian konstrukcyjnych bez bieżącej aktualizacji katalogu części.

Spis tablic

Tablica 1	Zgrabiarka kpl. 5288-000-000.20	6
Tablica 2	Przetyczka kpl. 5288-000-700.01	13
Tablica 3	Podwozie tandem kpl. 5288-020-700.01	15
Tablica 4	Ramię grabiące kpl. 5288-030-500.10	17
Tablica 5	Koło podporowe kpl. 5288-010-730.10	19
Tablica 6	Przekładnia 792.401.20	21
Tablica 7	Malatura 7319-090-500.10	25
Tablica 8	Malatura 7319-090-500.10	26

Tablica 1 Zgrabiarka kpl. 5288-000-000.20



Zgrabiarka kpl. 5288-000-000.20

Tablica 1

Nr na rys.	Nr rysunku lub normy	Nazwa części	Ilość	Uwagi
1	0631-113-146	Łożysko kołnierzowe GFM-202326-21	2	
2	0631-133-005	Łożysko kulkowe wzdłużne 51105	1	
3	0631-233-020	Łożysko samonast. D 207	1	
4	0651-610-069ZN	Zawleczka 3,2x32-St	2	
5	0653-132-019ZN	Śruba M 6 x 20 - 8,8 - A3L	10	
6	0653-132-060ZN	Śruba M10 x 30 - 8,8 - A3L	2	
7	0653-132-098ZN	Śruba M12 x 30 - 8,8 - A3L	6	
8	0653-132-102ZN	Śruba M 8 x 30 - 8,8 - A3L	18	
9	0653-133-079ZN	Śruba M10x 40 - 8,8 - A3L	4	
10	0653-135-032ZN	Śruba M12 x 35 - 8,8 - A3L	2	
11	0653-156-014ZN	Nakrętka samozab. M8 - 8 - A3L	8	
12	0653-156-015ZN	Nakrętka samozab. M12 - 8 - A3L	1	
13	0653-156-022ZN	Nakrętka samozab. M10 - 8 - A3L	5	
14	0653-182-001ZN	Podkładka 6 - A3L	10	
15	0653-182-003ZN	Podkładka 10 - A3L	13	
16	0653-182-061ZN	Podkładka 8 - A3L	18	
17	0653-183-005ZN	Podkładka 16 - A3L	4	
18	0653-183-021ZN	Podkładka spr. Z 10,2 A3L	7	
19	0653-183-048ZN	Podkładka 25 - A3L	1	

Zgrabiarka kpl. 5288-000-000.20

Tablica 1

Nr na rys.	Nr rysunku lub normy	Nazwa części	Ilość	Uwagi
20	0653-183-054ZN	Podkładka 20 - A3L	4	
21	0653-183-147ZN	Podkładka 13 - A3L	1	
22	0653-184-008ZN	Podkładka Standard NL14	8	
23	0653-191-005ZN	Podkładka spr. Z 6,1 A3L	11	
24	0653-191-009ZN	Podkładka spr. Z 8,2 A3L	18	
25	0653-192-003ZN	Podkładka spr. Z 12,2 A3L	8	
26	0653-312-028ZN	Śruba M 6 x 10 - 8.8 - A3L	1	
27	0653-322-007ZN	Nakrętka M 6 - 8 - A3L	10	
28	0653-322-022ZN	Nakrętka M10 - 8 - A3L	7	
29	0653-323-022ZN	Nakrętka M12 - 8 - A3L	6	
30	0653-324-006ZN	Nakrętka M16 - 8 - A3L	2	
31	0653-512-057	Kołek sprężysty 5x35 - St	3	
32	0653-512-075	Kołek sprężysty - 8 x 60 - St	1	
33	0653-512-083	Kołek sprężysty 12x50	11	
34	0653-512-113	Kołek sprężysty - 8 x 32 - St	2	
35	0653-512-137	Kołek sprężysty 6 x 45 - St	4	
36	0653-512-142	Kołek sprężysty - 8 x 35 - St	1	
37	0653-512-149	Kołek sprężysty - 8 x 25 - St	1	
38	0653-513-094	Wpust pryzmatyczny A10x8x110	2	
39	0653-514-018ZN	Nakrętka samozab. M16 - 8 - A3L	4	

Zgrabiarka kpl. 5288-000-000.20

Tablica 1

Nr na rys.	Nr rysunku lub normy	Nazwa części	Ilość	Uwagi
40	0653-314-056ZN	Śruba M14x 50 - 8.8 - A3L	4	
41	0653-600-003ZN	Śruba M12 x 90 - 8.8 - A3L	4	
42	0653-712-024ZN	Podkładka Standard NL12	4	
43	0653-714-001ZN	Podkładka 27 A3L	4	
44	0659-000-035	Smarownicza StM8x1	3	
45	0829-402-212	Ośłona 41703 z otw 85	1	
46	0829-801-015	Przekładnia K-792A 9-792-401-20	1	Tablica 6
47	089-002550-0.062	Uchwyt	1	
48	1132-320-002	Urząd. odblask. okr. żółte 75T samoprzyl.	2	
49	1132-320-011	Urząd. odblask. okr. czerwone 75T samoprzyl.	2	
50	1362-690-076	Zaślepka do rury SR 1530 - 111061	2	
51	1362-900-003	Pokrętko 50 - M8x25 SR 5460 - 493920	1	
52	1363-990-039	Wkładka kwadratowa SR 1540 - 199274	1	
53	5184-030-143.00	Pręt wału	1	
54	5225-120-540.00	Pokrętko kpl.	1	
55	5288-010-296.00	Sprężyna	2	
56	5281-080-580.00	Śruba M10 spaw.	1	
57	5288-000-108.00	Docisk grabi	2	
58	5288-000-240.00	Sworzeń	2	

Zgrabiarka kpl. 5288-000-000.20

Tablica 1

Nr na rys.	Nr rysunku lub normy	Nazwa części	Ilość	Uwagi
59	5288-000-700.01	Przetyczka kpl.	3	Tablica 2
60	5288-010-252.00	Sworzeń	1	
61	5288-010-257.10	Pręt	2	
62	5288-010-259.00	Podkładka	2	
63	5288-010-510.30	Wieżyczka	1	
64	5288-010-550.20	Ramka spaw.	1	
65	5288-010-600.03	Plandeka kpl.	1	
66	5288-010-610.10	Wał spaw.	1	
67	5288-010-630.00	Noga spaw.	1	
68	5288-010-660.10	Ramię lewe spaw.	1	
69	5288-010-670.10	Ramię prawe spaw.	1	
70	5288-010-690.00	Wspornik fartucha	1	
71	5288-010-700.00	Sworzeń spaw.	1	
72	5288-010-710.00	Wspornik spaw.	1	
73	5288-010-720.00	Barierka spaw.	2	
74	5288-010-730.10	Koło podporowe kpl.	1	
75	5288-010-770.00	Wspornik spaw.	1	
76	5288-010-780.10	Kula spaw.	1	
77	5288-020-700.01	Podwozie tandem kpl.	1	Tablica 3

Zgrabiarka kpl. 5288-000-000.20

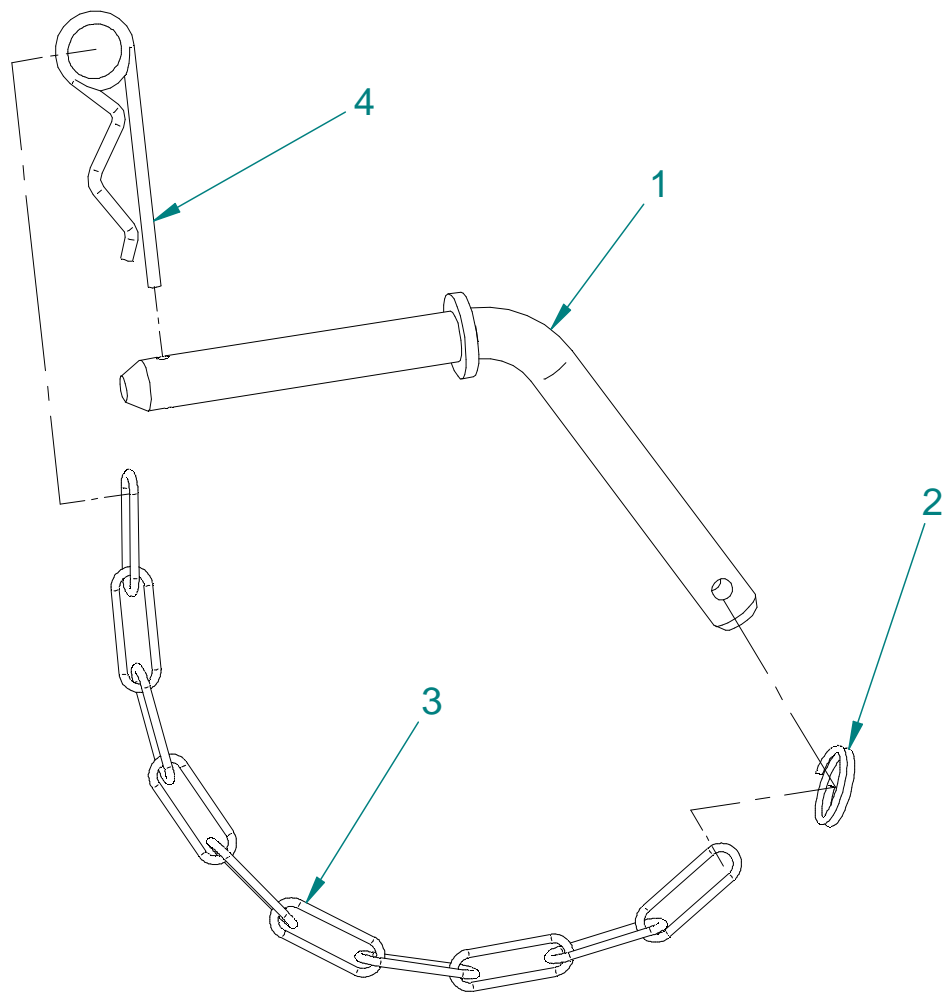
Tablica 1

Nr na rys.	Nr rysunku lub normy	Nazwa części	Ilość	Uwagi
78	5288-030-127.10	Sworzeń wydźwigu	1	
79	5288-030-500.10	Ramię grabiące kpl	11	Tablica 4
80	5288-030-600.10	Zasobnik lewy	1	
81	5288-030-610.10	Zasobnik prawy	1	
82	5288-030-630.00	Belka oświetlenia	1	
83	5502-010-700.00	Wahacz spaw.	1	
84	5502-010-710.00	Wahacz spaw.	1	
85	5588-000-100.00	Sworzeń	2	
86	5588-000-101.00	Śruba kabłąkowa	4	
87	5588-000-102.10	Tuleja kołnierkowa	1	
88	5588-000-103.00	Tuleja ślizgowa	1	
89	5588-010-107.00	Pasek plandeki	1	
90	5588-010-108.00	Kątownik fartucha	1	
91	5588-030-125.01	Grabie	2	
92	5588-030-520.01	Ostoja	11	
93	6306052	Wibroizolator	2	
94		Łożysko kulowe GIO 16	2	
95	PN-EN ISO 4014	Śruba M16 x 70 - 10.9 A3L	2	
96	PN-ISO 3228	Oprawa łożyska R-207	1	
97	5288-010-279.00	Podkładka	4	

Zgrabiarka kpl. 5288-000-000.20**Tablica 1**

Nr na rys.	Nr rysunku lub normy	Nazwa części	Ilość	Uwagi
98	0653-155-002ZN	Nakrętka M14 - 8 - A3L	4	

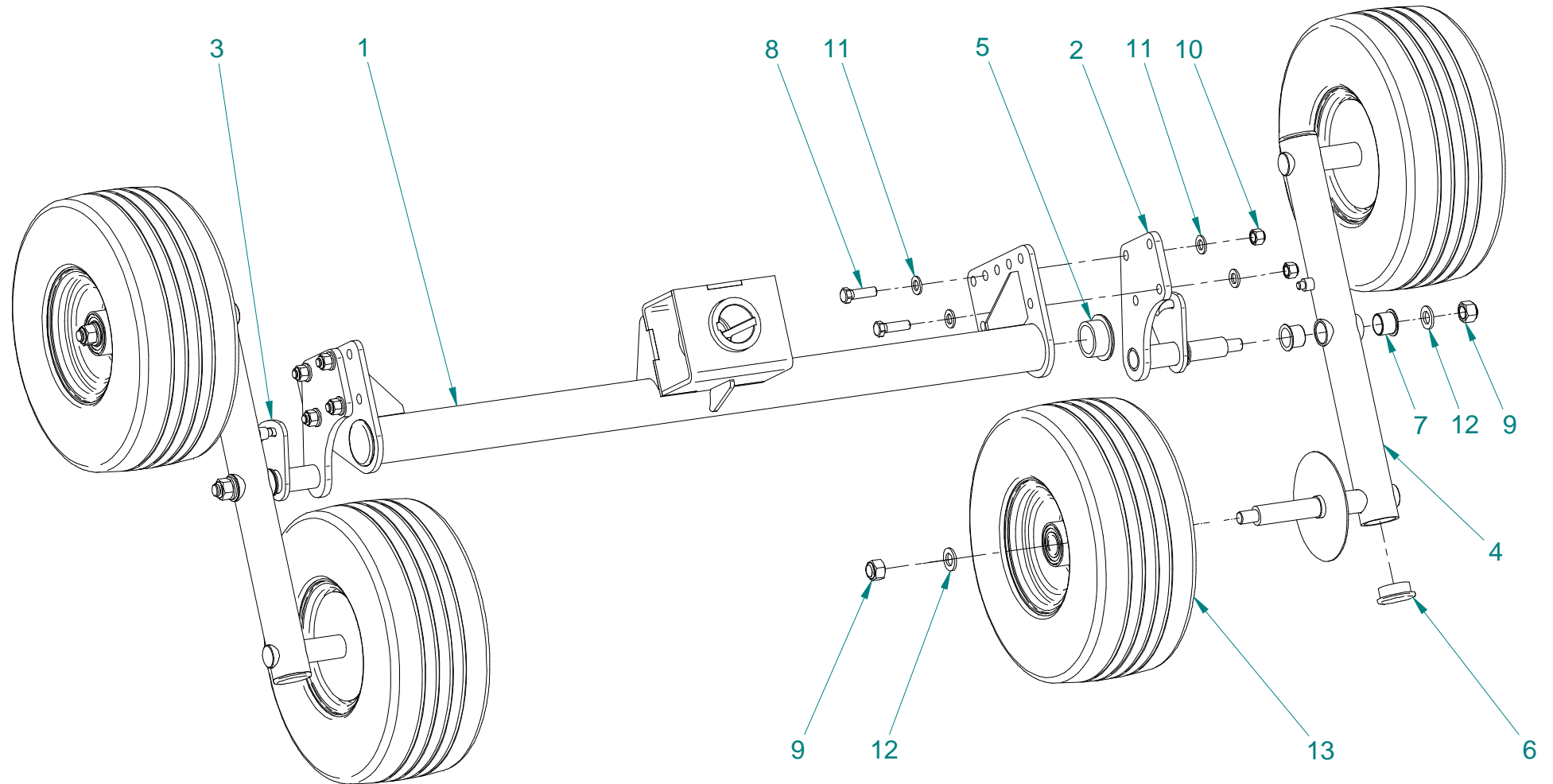
Tablica 2 Przetyczka kpl. 5288-000-700.01



Przetyczka kpl. 5288-000-700.01**Tablica 2**

Nr na rys.	Nr rysunku lub normy	Nazwa części	Ilość	Uwagi
1	5288-000-710.02	Przetyczka spaw.	1	
2	9901316	Pierścień sprężysty	2	
3	BN-89-5027-03	Łańcuch gospodarski W-2 L=190	1	
4	PN-ISO 7072	Zawlecza 3x70 - R3J	1	

Tablica 3 Podwozie tandem kpl. 5288-020-700.01

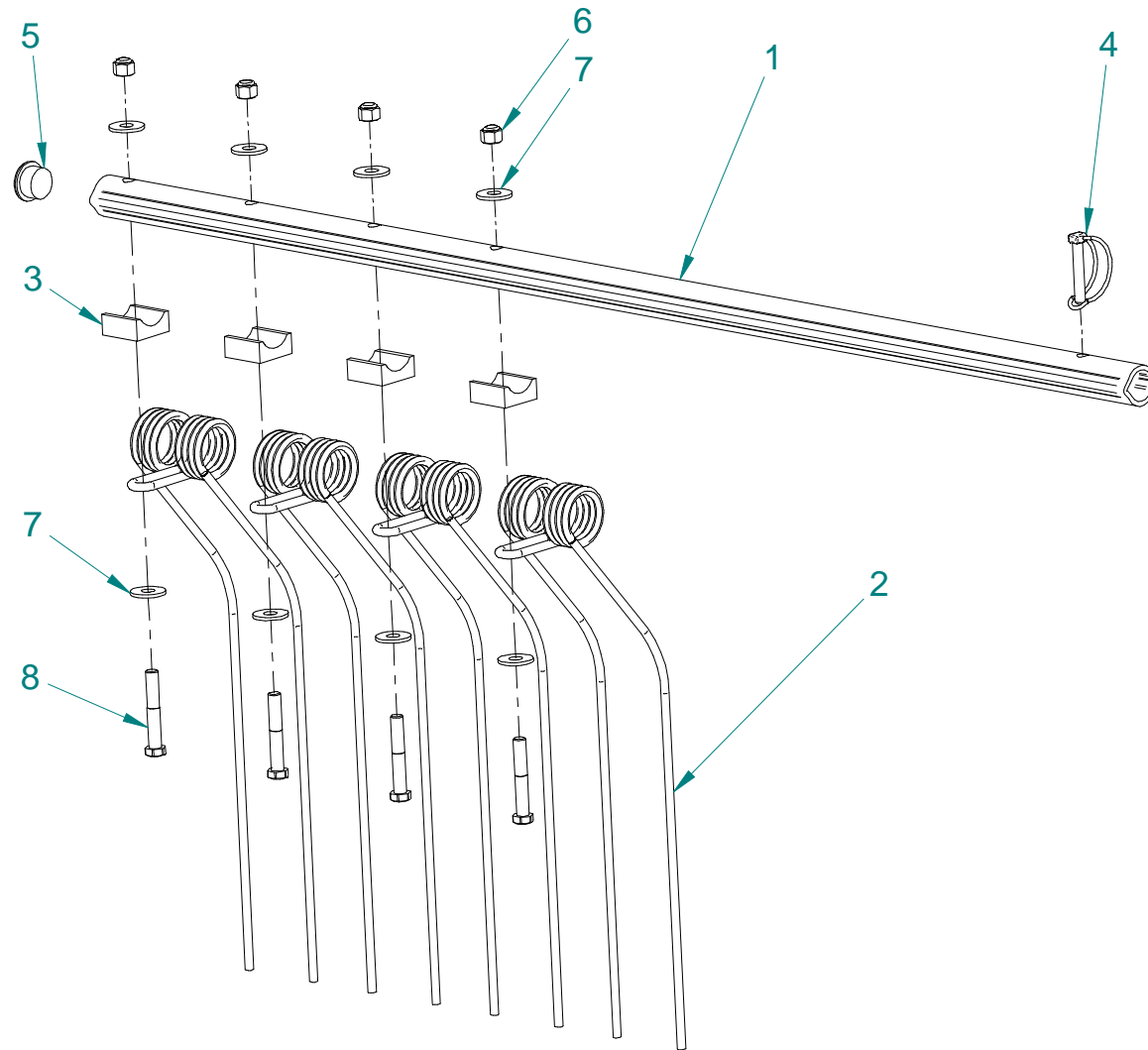


Podwozie tandem kpl. 5288-020-700.01

Tablica 3

Nr na rys.	Nr rysunku lub normy	Nazwa części	Ilość	Uwagi
1	5288-020-520.10	Oś spawana	1	
2	5288-020-710.00	Półoś lewa spaw.	1	
3	5288-020-720.00	Półoś prawa spaw.	1	
4	5588-020-740.00	Tandem spaw.	1	
5	1362-690-061	Zaślepka okrągła 60 (czarna)	2	
6	1362-690-030	Zaślepka okrągła 50 (czarna)	4	
7	IGUS GFM-2528-21	Łożysko kołnierzowe	4	
8	PN-EN ISO 4017	Śruba M12 x 40 - 8.8 - A3L	8	
9	PN-EN ISO 7040	Nakrętka samozab. M16-8-B R3J	6	
10	PN-EN ISO 7040	Nakrętka samozab. M12 - 8 - A3L	8	
11	PN-EN ISO 7091	Podkładka 12 - A3L	16	
12	PN-M-82005	Podkładka 17	6	
13	15-6.00-6 6PR	Koło kpl	4	

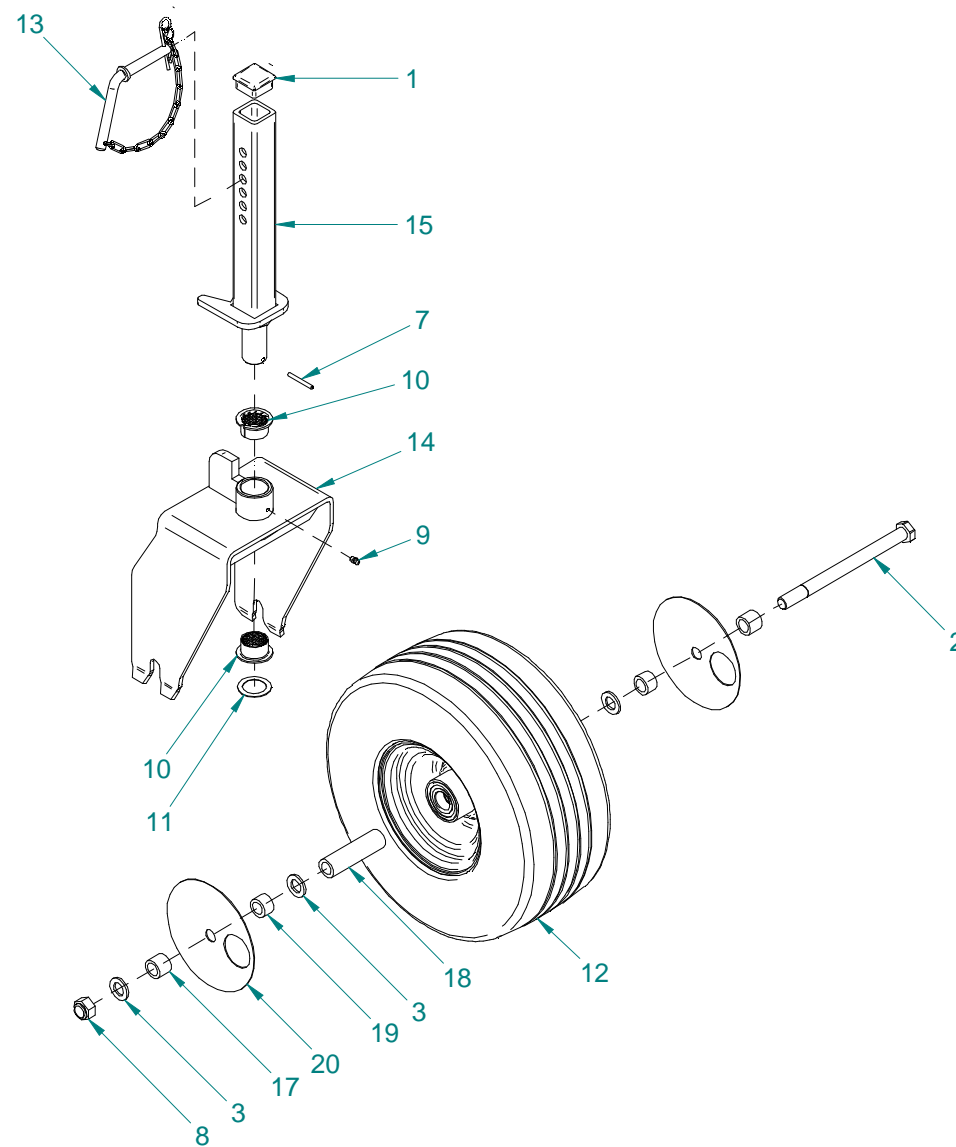
Tablica 4 Ramię grabiące kpl. 5288-030-500.10



Ramię grabiące kpl. 5288-030-500.10**Tablica 4**

Nr na rys.	Nr rysunku lub normy	Nazwa części	Ilość	Uwagi
1	5288-030-130.00	Ramię grabiące	1	
2	5588-030-125.01	Grabie	4	
3	5588-030-126.10	Uchwyt	4	
4	A-0072	Przetyczka 10x60 Fe/Zn8	1	
5	SR 1530 - 199278	Zaślepka do rury	1	
6	PN-EN ISO 7040	Nakrętka samozab. M12 - 8 - R3J	4	
7	PN-M-82030	Podkładka okrągła 13 Fe/Zn8	8	
8	PN-M-82101	Śruba M12x75-8.8-B-Fe/Zn8	4	

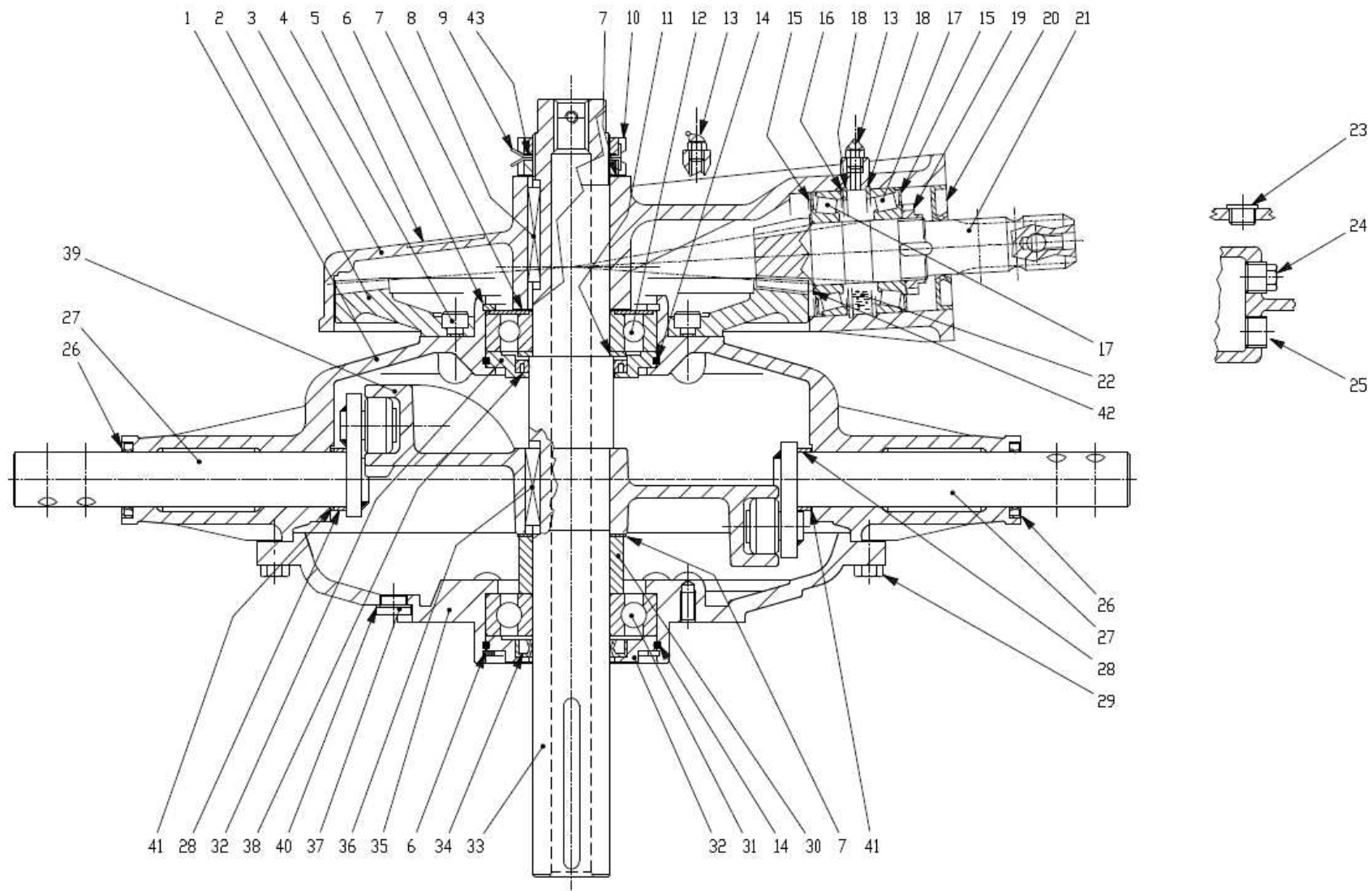
Tablica 5 Koło podporowe kpl. 5288-010-730.10



Koło podporowe kpl. 5288-010-730.10**Tablica 5**

Nr na rys.	Nr rysunku lub normy	Nazwa części	Ilość	Uwagi
1		Wkładka kwadratowa SR 1540 - 111541	1	
2	0653-135-008ZN	Śruba M16 x 210 - 8.8 - A3L	1	
3	0653-183-005ZN	Podkładka 16 - A3L	3	
4				
5				
6				
7	0653-512-108	Kołek sprężysty 5x40	1	
8	0653-514-018ZN	Nakrętka samozab. M16 - 8 - A3L	1	
9	0659-000-003	Smarownicza StM6x1	1	
10	0829-406-047	Tulejka BMB 3020	2	
11	089-000712-0.273	Podkładka	1	
12	1029-660-008	Koło 15-6.00-6 6PR kpl	1	
13	5288-000-700.01	Przetyczka kpl.	1	
14	5288-010-740.10	Widelec spaw.	1	
15	5288-010-750.00	Wspornik spaw.	1	
16				
17	5600-100-164.10	Tulejka	2	
18	5600-100-165.10	Tulejka II	1	
19	5600-100-168.00	Tulejka koła wew	2	
20	5600-100-227.00	Tarcza	2	

Tablica 6 Przekładnia 792.401.20



Przekładnia 792.401.20

Tablica 6

Nr na rys.	Nr rysunku lub normy	Nazwa części	Ilość	Uwagi
1	0.792.0300.00	Obudowa	1	
2	0.792.6200.00	Wieniec Z82 M3.75	1	
3	0.792.1304.00	Pokrywa	1	
4	0.792.7003.00	Śruba M10x22 8.8	8	
5	0.124.7101.00	Płyta	1	
6	8.5.2.00916	Pierścień osadczy 110UNI7437	2	
7	0.712.7500.00	Podkładka 70.3	3	
8	8.4.1.02074	Wpust B 10X8X60	1	
9	8.3.8.00336	Podkładka sprężysta 50x74x1.25	2	
10	8.2.5.00176	Nakrętka M50X1,5 H11	2	
11	0.712.7525.00	Podkładka 50.3x2.5	1	
12	8.0.1.01930	Łożysko 6310 Z	1	
13	8.8.3.00325	Smarownicza 45G.M10X1	2	
14	8.7.6.00974	Pierścień 101,27X2,62	2	
15	8.3.0.00394	Podkładka ochronna 30208 AV	2	
16	0.267.7500.00	Podkładka 79.9	1	
17	8.0.9.00024	Łożysko 30208	2	
18	8.5.2.00030	Pierścień osadczy 80 UNI7437	2	

Przekładnia 792.401.20

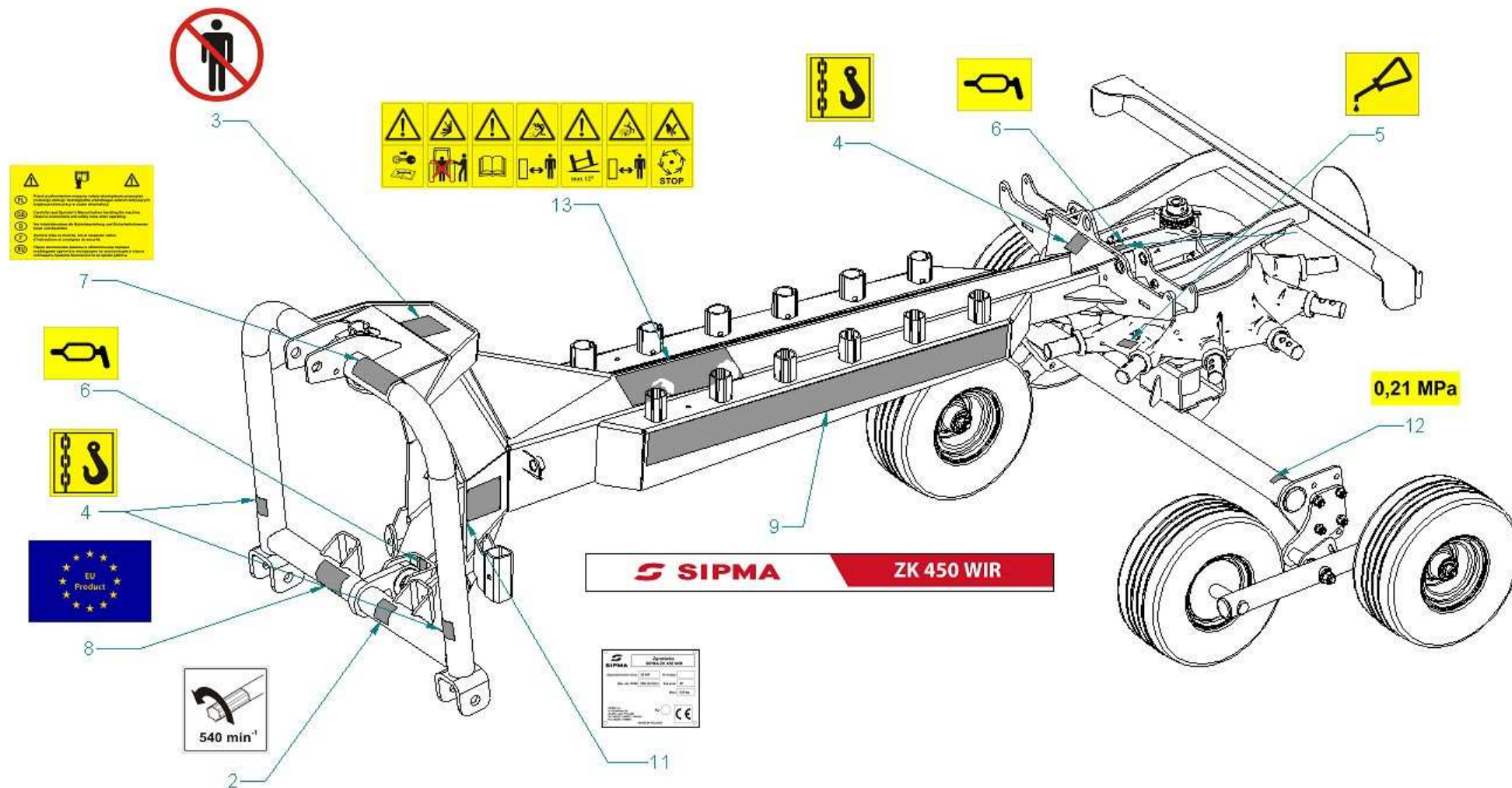
Tablica 6

Nr na rys.	Nr rysunku lub normy	Nazwa części	Ilość	Uwagi
19	0.278.7103.00	Nakrętka M40X1.5	1	
20	8.7.3.00081	Pierścień uszczelniający 35X80X10	1	
21	0.792.5203.00	Wałek Z10 M3.75	1	
22	8.8.7.00436	Smar	0,15	
23	8.6.6.01266	Korek 3/8"	1	
24	8.6.5.00203	Korek 1/2"	1	
25	8.6.6.00088	Korek 1/2"	1	
26	8.7.3.01239	Pierścień uszczelniający 35X45X7	11	
27	2.792.7121.00	Korbowód	11	
28	0.789.7144.00	Tuleja dystansowa	11	
29	0.792.7002.00	Śruba M10x30 8.8	11	
30	0.792.7102.00	Tuleja	1	
31	8.0.1.00173	Łożysko 6310	1	
32	0.792.1301.00	Pokrywa	2	
33	0.792.3710.00	Wał	1	
34	8.7.1.01097	Pierścień uszczelniający 50X72X8	1	
35	0.792.1715.00	Pokrywa	1	
36	8.4.1.01157	Wpust B 10X8X50	1	

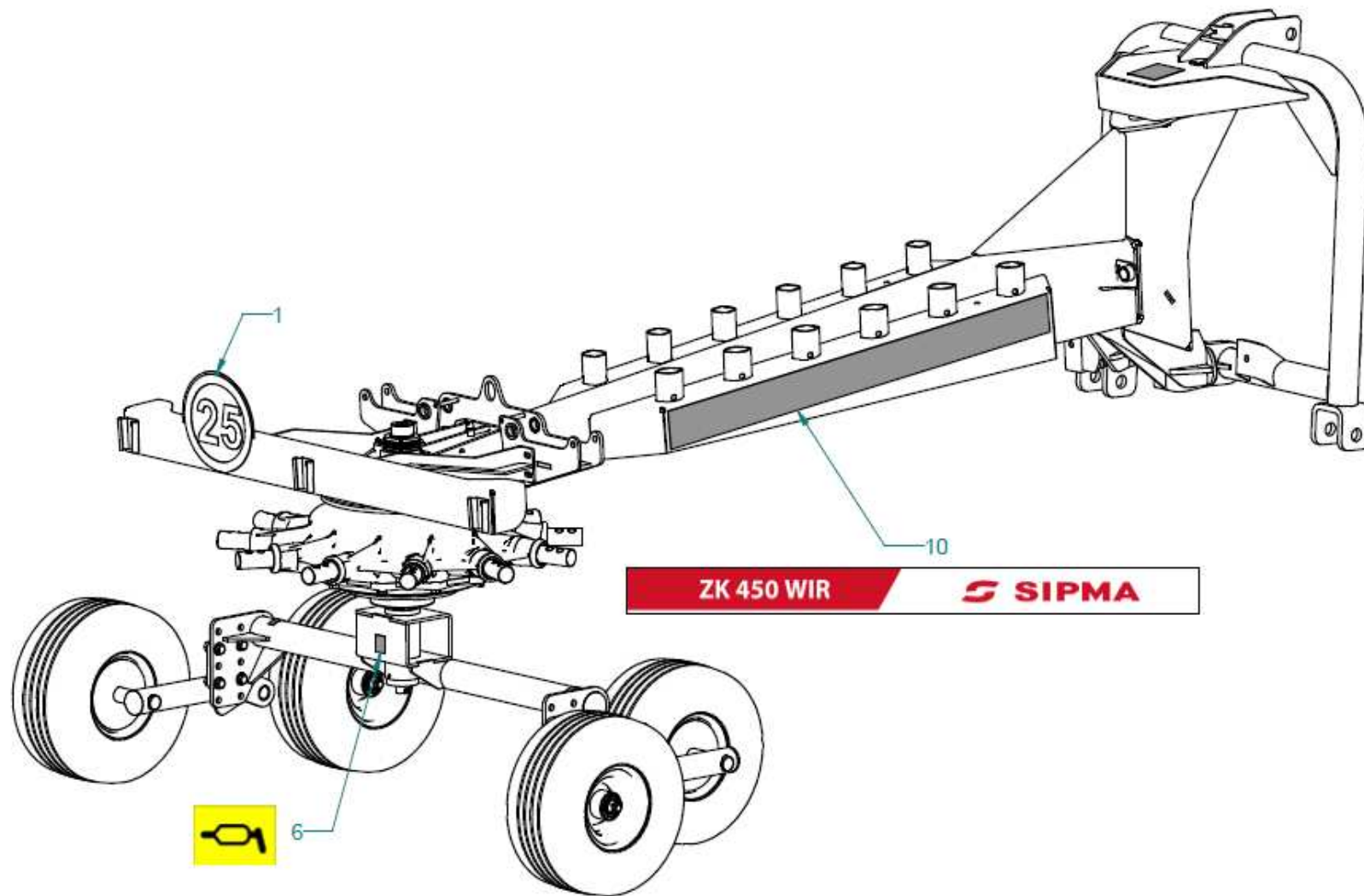
Przekładnia 792.401.20**Tablica 6**

Nr na rys.	Nr rysunku lub normy	Nazwa części	Ilość	Uwagi
37	8.6.8.01931	Korek spustowy oleju 3/8"GAS	1	
38	8.7.1.00783	Pierścień uszczelniający 55X72X10	1	
39	0.792.0308.00	Krzywka	1	
40	8.3.0.01353	Korek spustowy 17x22x1.5	1	
41	0.792.7510.00	Podkładka 35.2x43.8x1	11	
42	0.244.7510.00	Podkładka 40.3x1.0	1	
43	0.177.7505.00	Podkładka 2x57.5x0.5	1	

Tablica 7 Malatura 7319-090-500.10



Tablica 8 Malatura 7319-090-500.10



Malatura 7319-090-500.10**Tablica 7, Tablica 8**

Nr na rys.	Nr rysunku lub normy	Nazwa części	Ilość	Uwagi
1	3050-100-100.01	Nalepka 25	1	
2	5276-170-123.01	Nalepka-walek 540 obr min	1	
3	5276-170-131.00	Nalepka - człowiek stop	1	
4	5276-170-148.01	Nalepka-zaczep. na hak	3	
5	5276-170-160.01	Nalepka-punkt smarow. olejem	1	
6	5276-170-161.01	Nalepka-pkt smarow. smarem	4	
7	5276-170-225.11	Nalepka-uwaga czytaj instr. obsługi	1	
8	5276-170-243.01	EU Product	1	
9	5288-040-104.00	Nalepka ZK 450 L	1	
10	5288-040-105.00	Nalepka ZK 450 P	1	
11	5288-040-106.00	Tabliczka firmowa	1	
12	5588-040-101.01	Nalepka ciśnienie	2	
13	5588-040-103.00	Nalepka zbiorcza - zgrabiarka	1	