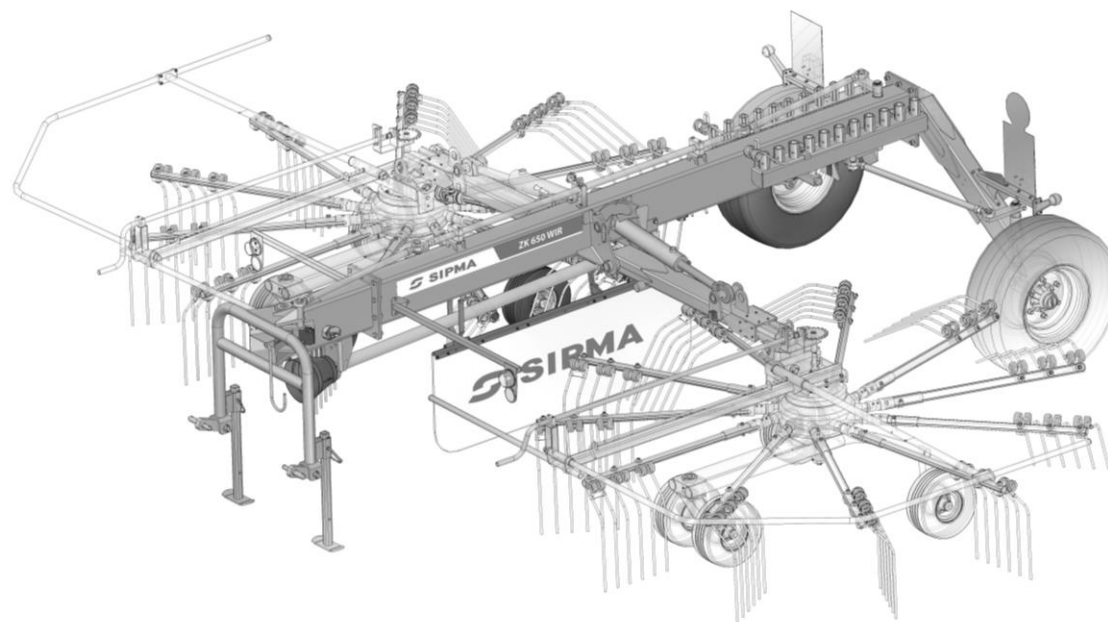


KATALOG CZĘŚCI ZAMIENNYCH

Zgrabiarka
SIPMA ZK 650 WIR



Sposób posługiwania się katalogiem

Katalog zawiera tablice rysunkowe i tekstowe podzespołów z wyszczególnieniem części montażowych.

Katalogiem należy posługiwać się w następujący sposób:

1. Sprawdzić informacje podane na karcie wyposażenia w Instrukcji Obsługi – ułatwią one określenie rozmiarów niektórych części;
2. Ustalić, w jakim zespole znajduje się potrzebna część;
3. Znaleźć odpowiedni rysunek zespołu, a na nim odpowiednią część;
4. Kierując się numerem części na rysunku należy odszukać w tabeli odpowiedni numer rysunku lub normy, nazwę części i ilość sztuk.

Sposób zamawiania części zamiennych

Części zamienne można nabywać:

1. W sklepie internetowym SIPMA S.A. (<http://sklep.sipma.pl>) – zaletą jest dokładna lokalizacja części, dostęp do sklepu o każdej porze oraz najkrótszy czas dostawy;
2. Bezpośrednio u producenta;
3. Bezpośrednio u dostawcy maszyn.

Przy zamawianiu części zamiennych należy każdorazowo podać:

- dokładny adres zamawiającego;
- numer identyfikacyjny maszyny;
- dokładny numer rysunkowy części zamiennej wraz z nazwą i ilością potrzebnych sztuk.

Tylko oryginalne części zamienne zapewniają pewność dopasowania elementów oraz długie, bezawaryjne użytkowanie.

Producent zastrzega sobie możliwość wprowadzania drobnych zmian konstrukcyjnych bez bieżącej aktualizacji katalogu części.

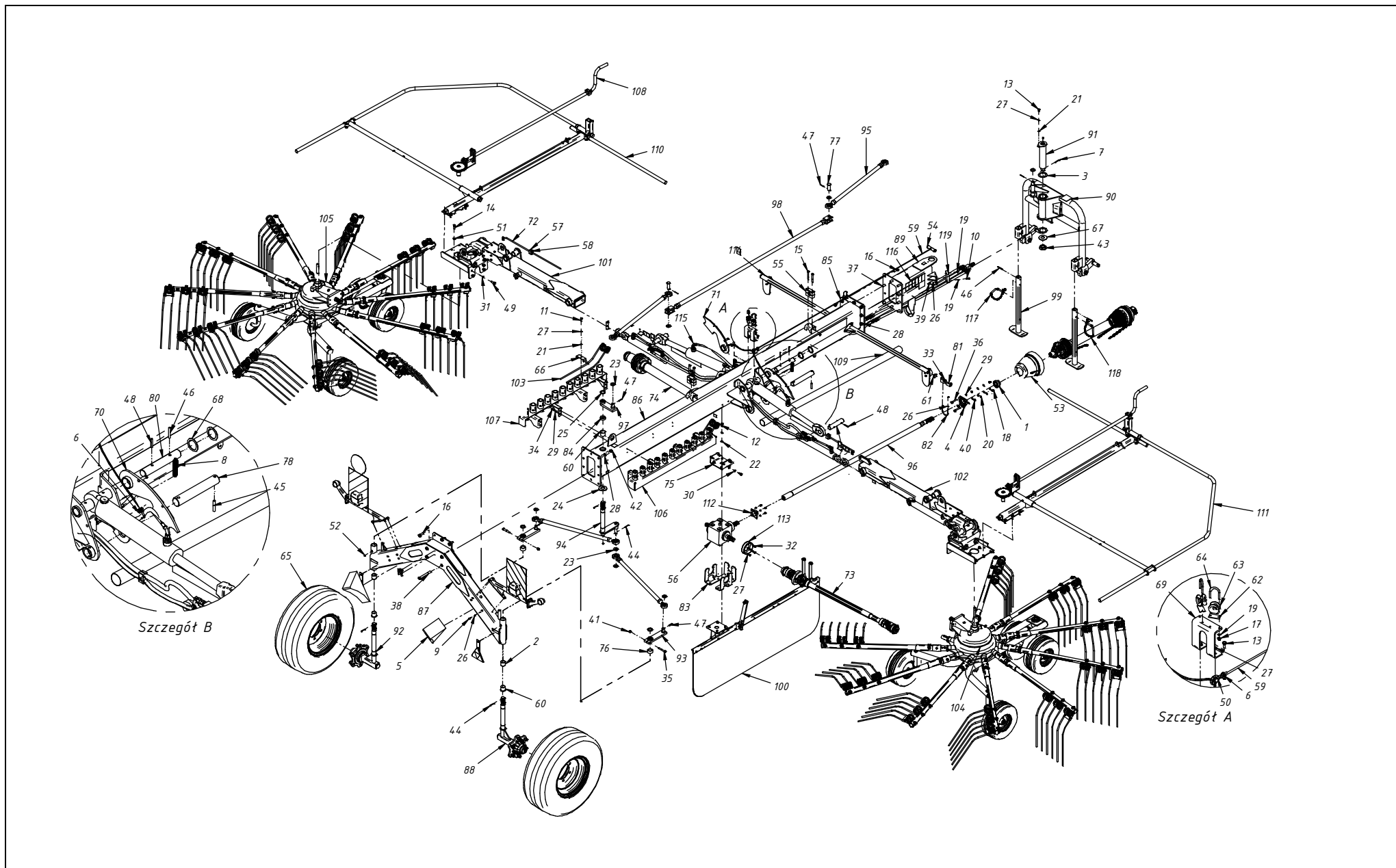
Wydanie V 2020

Obowiązuje od nr 100400202

Spis tablic

Tablica 1	5502-000-000.13 Zgrabiarka kpl.	6
Tablica 2	5502-000-550.00 Wskaźnik kpl.	13
Tablica 3	5502-010-550.01 Koziolatek kpl.	14
Tablica 4	5502-010-610.00 Ciężno skrętu.	16
Tablica 5	5502-010-650.00 Ciężno skrętu.	17
Tablica 6	5502-010-690.10 Plandeka kpl.	18
Tablica 7	5502-020-500.10 Ramię lewe kpl.	20
Tablica 8	5502-020-600.10 Ramię prawe kpl.	22
Tablica 9	5502-030-510.20 Przekładnia P kpl.	24
Tablica 10	5502-030-520.20 Przekładnia L kpl.	26
Tablica 11	5502-030-550.00 Ramię grabiące prawe kpl.	28
Tablica 12	5502-030-560.00 Ramię grabiące lewe kpl.	30
Tablica 13	5502-030-650.00 Uchwyt kpl.	32
Tablica 14	5502-030-680.00 Mechaniczna regulacja wysokości zgrabiania	34
Tablica 15	5502-040-600.01 Zawieszenie kpl.	36
Tablica 16	5502-050-510.11 Bariierka L kpl.	38
Tablica 17	5502-050-520.11 Bariierka P kpl.	40
Tablica 18	5502-060-500.10 Instalacja oświetleniowa.	42
Tablica 19	5502-070-500.11 Instalacja hydrauliczna	46
Tablica 20	5502-080-500.01 Malatura	50
Tablica 21	9999-400-101.00S Przekładnia K-792A 792.411.20	54
Tablica 22	9999-400-102.00S Przekładnia K-792 A 792.410.20	57
Tablica 23	0829-801-016 Przekładnia T27J	60
Tablica 24	0875-210-006 Przekładnia 110-01.111.L4.	62
Tablica 25	0875-210-007 Przekładnia 172-01.102.AL01	65
Tablica 26	0875-210-005 Przekładnia 172-01.102.AP01	69

Tablica 1 5502-000-000.13 Zgrabiarka kpl.



5502-000-000.13 Zgrabiarka kpl.

Tablica 1

Nr	Numer rysunku lub normy	Nazwa części	Ilość	Uwagi
1	0631-233-020	Łożysko samonast. D 207	1	-
2	0639-310-020	Tuleja PAP 4040 P10	3	-
3	0639-310-022	Podkładka ślizgowa PAW 62 P10	2	-
4	0639-660-012	Oprawa łożyska R-207	1	-
5	0641-180-043	Klin samochodowy 36ST	2	-
6	0651-113-006ZN	Zacisk kabłąkowy 6,5 A3L	3	-
7	0651-610-036ZN	Zawlecza 4 x 50 - St A3L	1	-
8	0652-620-036	3478 Sprężyna naciągowa	2	-
9	0653-132-019ZN	Śruba M6 x 20 - 8,8 - A3L	8	-
10	0653-132-073ZN	Śruba M8 x 25 - 8,8 - A3L	4	-
11	0653-132-102ZN	Śruba M8 x 30 - 8,8 - A3L	2	-
12	0653-133-141ZN	Śruba M12 x 25 - 8,8 - A3L	8	-
13	0653-134-041ZN	Śruba M8 x 20 - 8,8 - A3L	3	-
14	0653-135-032ZN	Śruba M12 x 35 - 8,8 - A3L	4	-
15	0653-135-100ZN	Śruba M10 x 90- 8.8 - A3L	4	-
16	0653-135-208ZN	Śruba M16 x 40 - 8.8 - A3L	14	-
17	0653-156-018ZN	Nakrętka samozab. M 6-8-A3L	4	-
18	0653-156-022ZN	Nakrętka samozab. M10-8-A3L	3	-
19	0653-182-001ZN	Podkładka 6 - A3L	8	-
20	0653-182-003ZN	Podkładka 10 - A3L	10	-
21	0653-182-061ZN	Podkładka 8 - A3L	3	-

5502-000-000.13 Zgrabiarka kpl.

Tablica 1

Nr	Numer rysunku lub normy	Nazwa części	Ilość	Uwagi
22	0653-183-047ZN	Podkładka 13,5 - A3L (M12)	8	-
23	0653-183-048ZN	Podkładka 25 - A3L	8	-
24	0653-185-002ZN	Podkładka 43 - A3L	1	-
25	0653-185-009ZN	Podkładka okrągła 36 A3L	3	-
26	0653-191-005ZN	Podkładka spr. Z 6,1 A3L	16	-
27	0653-191-007ZN	Podkładka spr. Z 8,2 A3L	17	-
28	0653-191-902ZN	Podkładka spr. Z 16,3 A3L	20	-
29	0653-192-001ZN	Podkładka spr. Z 10,2 A3L	23	-
30	0653-192-003ZN	Podkładka spr. Z 12,2 A3L	8	-
31	0653-192-004ZN	Podkładka spr. Z 14,2 A3L	8	-
32	0653-311-902ZN	Śruba M8 x 12 - 8.8 - A3L	12	-
33	0653-312-028ZN	Śruba M6 x 10 - 8.8 - A3L	2	-
34	0653-313-009ZN	Śruba M10 x 25 - 8.8 - A3L	16	-
35	0653-313-019ZN	Śruba M12 x 80 - 10.9 - A3L	2	-
36	0653-313-026ZN	Śruba M10 x 70 - 8.8 - B - A3L	3	-
37	0653-314-038ZN	Śruba M16 x 45 - 8,8 - A3L	2	-
38	0653-314-055ZN	Śruba M16 x 150 - 8,8 - A3L	4	-
39	0653-322-007ZN	Nakrętka sześciokątna M 6-8-A3L	6	-
40	0653-322-022ZN	Nakrętka sześciokątna M10-8-A3L	7	-
41	0653-323-009ZN	Nakrętka samozab. M12-10-A3L	2	-
42	0653-324-006ZN	Nakrętka sześciokątna M16-8-A3L	20	-

5502-000-000.13 Zgrabiarka kpl.

Tablica 1

Nr	Numer rysunku lub normy	Nazwa części	Ilość	Uwagi
43	0653-325-009ZN	Nakrętka koronowa Z M36x3-05	1	-
44	0653-512-045	Kołek sprężysty - 6 x 50 - St	4	-
45	0653-512-070	Kołek sprężysty - 10 x 60 - St	4	-
46	0653-512-075	Kołek sprężysty - 8 x 60 - St	4	-
47	0653-512-108	Kołek sprężysty - 5 x 40 - St	6	-
48	0653-512-115	Kołek sprężysty - 8 x 50 - St	6	-
49	0653-514-023ZN	Śruba M14x 35 - 8.8 - A3L	8	-
50	0653-561-005ZN	Kausza A6	1	-
51	0653-712-024ZN	Podkładka Standard NL12	4	-
52	0659-000-035	Smarowniczką St M8x1	4	-
53	0829-402-212	Ośłona 41703 z otw 85	1	-
54	0829-601-191	Uchwyt	1	-
55	0829-601-502	Uchwyt pojedynczy HRS 3 KP 35 PP	2	-
56	0875-210-006	Przekładnia 110-01.111.L	1	Tablica 24
57	0876-821-037	Pokrywa uchwytu HRL 1 DP ST ZN	2	-
58	0876-821-038	Szczęka uchwytu HRL 1 KP 12 PP	2	-
59	1361-449-003	Sznur pleciony stilon lp 201/5/16 L=6000	1	-
60	1362-490-017	Tuleja Ślizgowa PAF 40400 P10	3	-
61	1362-690-132	Wkładka kwadratowa SR 1540 - 111219	2	-
62	5224-070-304.00	Podkładka	2	-
63	5224-070-307.00	Oczko prow sznurka	2	-

5502-000-000.13 Zgrabiarka kpl.**Tablica 1**

Nr	Numer rysunku lub normy	Nazwa części	Ilość	Uwagi
64	5224-070-350.00	Obejma oczka	2	-
65	5276-040-510.00	Koło jezdne 11,5 - 15 kpl	2	-
66	5288-000-108.00	Docisk grabi	2	-
67	5502-000-102.00	Podkładka	1	-
68	5502-000-105.00	Podkładka	4	-
69	5502-000-108.10	Wspornik sznurka	1	-
70	5502-000-520.11	Zamek spaw.	1	-
71	5502-000-530.11	Zamek spaw.	1	-
72	5502-000-550.00	Wskaźnik kpl.	2	Tablica 2
73	5502-000-560.00	SIPMA WPTS 300	2	-
74	5502-000-570.00	Ośłona	2	-
75	5502-010-121.10	Wspornik przekładni kątovej	1	-
76	5502-010-125.01	Tuleja dystansowa	2	-
77	5502-010-155.01	Sworzeń	2	-
78	5502-010-157.00	Sworzeń	2	-
79	5502-010-158.00	Sworzeń	2	-
80	5502-010-159.00	Sworzeń	2	-
81	5502-010-162.00	Uchwyt rury.	1	-
82	5502-010-170.00	Cybant	1	-
83	5502-010-184.00	Wspornik	1	-
84	5502-010-191.00	Tuleja dystansowa	1	-

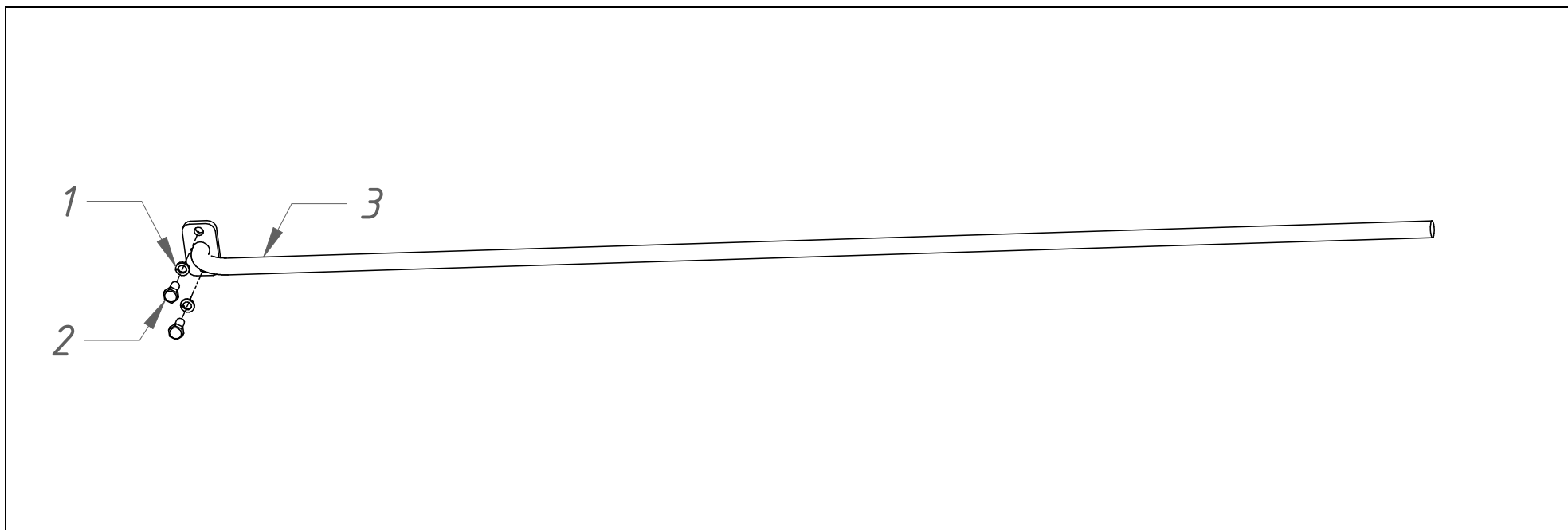
5502-000-000.13 Zgrabiarka kpl.**Tablica 1**

Nr	Numer rysunku lub normy	Nazwa części	Ilość	Uwagi
85	5502-010-197.00	Płyta	1	-
86	5502-010-510.04	Rama główna	1	-
87	5502-010-520.01	Rama tylna	1	-
88	5502-010-530.11	Półoś spaw. P	1	-
89	5502-010-540.01	Rama przednia	1	-
90	5502-010-550.01	Koziołek kpl.	1	Tablica 3
91	5502-010-570.00	Sworzeń spaw.	1	-
92	5502-010-580.10	Półoś L spaw.	1	-
93	5502-010-590.21	Cięgno koła	2	-
94	5502-010-600.11	Dzwignia skrętu spaw	1	-
95	5502-010-610.00	Cięgno skrętu	4	Tablica 4
96	5502-010-630.10	Wał spaw.	1	-
97	5502-010-640.11	Cięgno skrętu	1	-
98	5502-010-650.00	Cięgno skrętu	1	Tablica 5
99	5502-010-680.00	Noga spaw.	2	-
100	5502-010-690.10	Plandeka kpl.	1	Tablica 6
101	5502-020-500.10	Ramię lewe kpl.	1	Tablica 7
102	5502-020-600.10	Ramię prawe kpl..	1	Tablica 8
103	5502-030-125.00	Grabie	2	-
104	5502-030-510.20	Przekładnia P kpl.	1	Tablica 9
105	5502-030-520.20	Przekładnia L kpl.	1	Tablica 10

5502-000-000.13 Zgrabiarka kpl.**Tablica 1**

Nr	Numer rysunku lub normy	Nazwa części	Ilość	Uwagi
106	5502-030-600.01	Zasobnik P	1	-
107	5502-030-610.01	Zasobnik L	1	-
108	5502-030-680.00	Mechaniczna reg. wysokości zgrabiania	1	Tablica 14
109	5502-050-112.00	Rura PCV 61 L-1860	1	-
110	5502-050-510.11	Bariierka L kpl.	1	Tablica 16
111	5502-050-520.11	Bariierka P kpl.	1	Tablica 17
112	5502-050-560.00	Wspornik	1	-
113	5502-050-570.11	Wspornik	2	-
114	5502-060-500.10	Instalacja oświetleniowa	1	-
115	5502-070-500.11	Instalacja hydrauliczna	1	Tablica 18
116	5502-080-500.01	Malatura	1	Tablica 19
117	5557-050-540.00	Przetyczka kpl.	2	Tablica 20
118	60650/S602.J601/5NW	Wał 6R-S602-5-HS-J601	1	-
119	8730-020-117.00	Stopka gumowa II	2	-

Tablica 2 5502-000-550.00 Wskaźnik kpl.

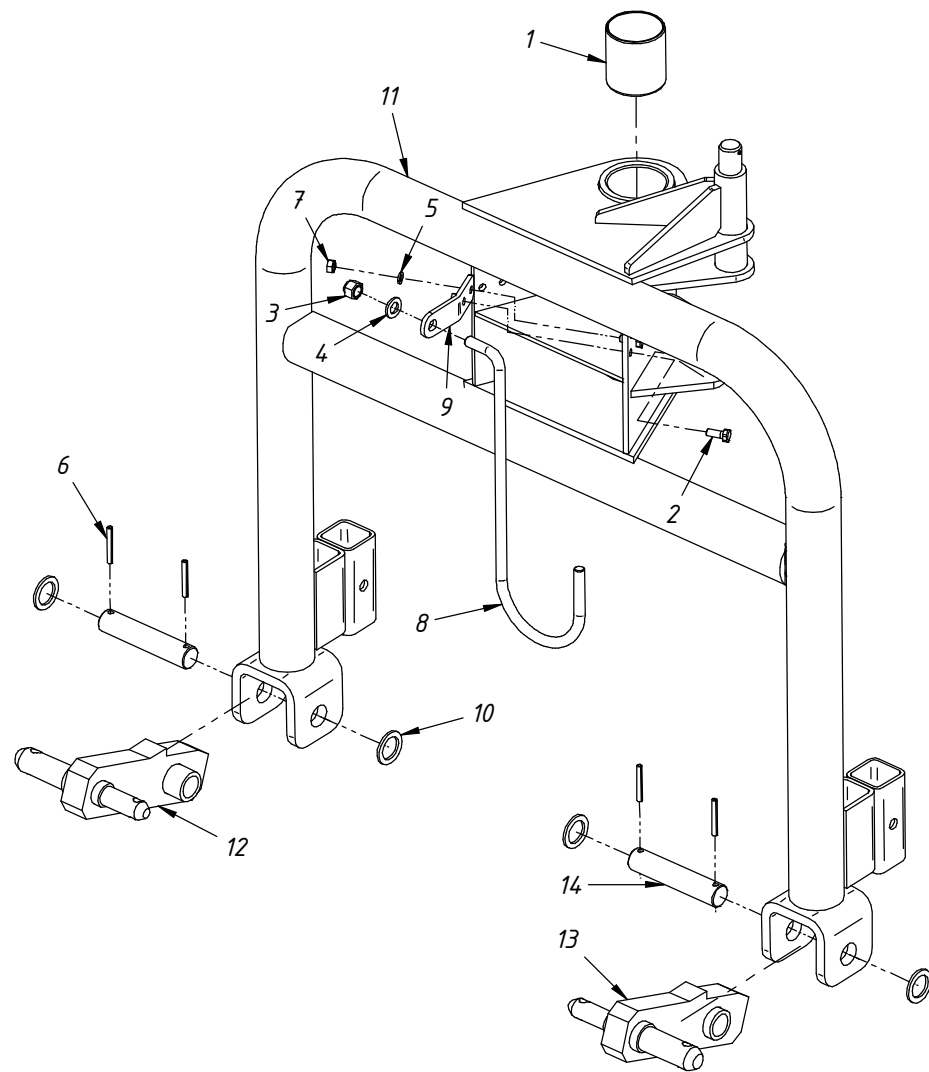


Tablica 2

5502-000-550.00 Wskaźnik kpl.

Nr na rys.	Nr rysunku lub normy	Nazwa części	Ilość	Uwagi
1	0653-191-901ZN	Podkładka spr. Z 5,1 A3L	2	-
2	0653-311-002ZN	Śruba M5 x 12- 8.8 - A3L	2	-
3	5502-000-540.00	Wskaźnik spaw.	1	-

Tablica 3 5502-010-550.01 Koziołek kpl.

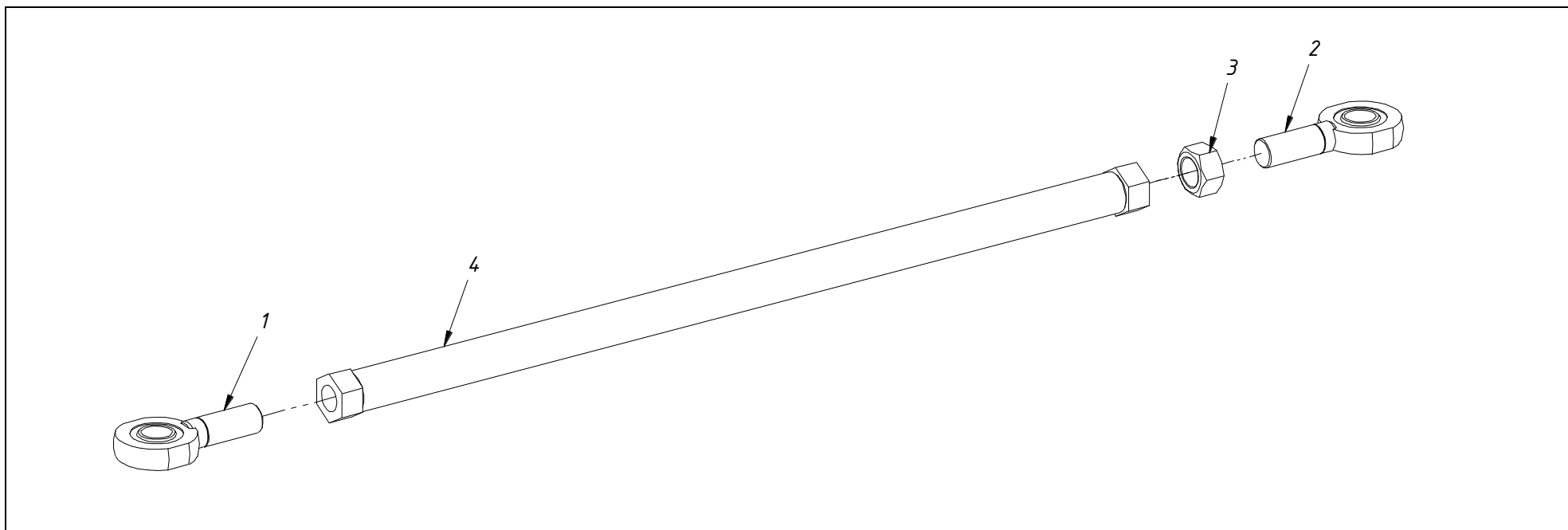


00

5502-010-550.01 Koziolatek kpl.**Tablica 3**

Nr na rys.	Nr rysunku lub normy	Nazwa części	Ilość	Uwagi
1	0639-310-021	Tuleja Ślizgowa PAP 6070 P10	2	-
2	0653-134-041ZN	Śruba M8 x 20 - 8,8 - A3L	2	-
3	0653-156-015ZN	Nakrętka samozab. M12-8-A3L	1	-
4	0653-183-047ZN	Podkładka 13,5 - A3L (M12)	1	-
5	0653-191-007ZN	Podkładka spr. Z 8,2 A3L	2	-
6	0653-512-137	Kołek sprężysty - 6 x 45 - St	4	-
7	0653-523-002	Nakrętka sześciokątna M 8-8	2	-
8	5184-030-143.00	Pręt wału	1	-
9	5502-010-163.00	Ucho	1	-
10	5502-010-185.00	Podkładka	4	-
11	5502-010-560.03	Koziolatek spaw.	1	-
12	5502-010-700.00	Wahacz spaw.	1	-
13	5502-010-710.00	Wahacz spaw.	1	-
14	5588-000-100.00	Sworzeń	2	-

Tablica 4 5502-010-610.00 Ciężno skrętu

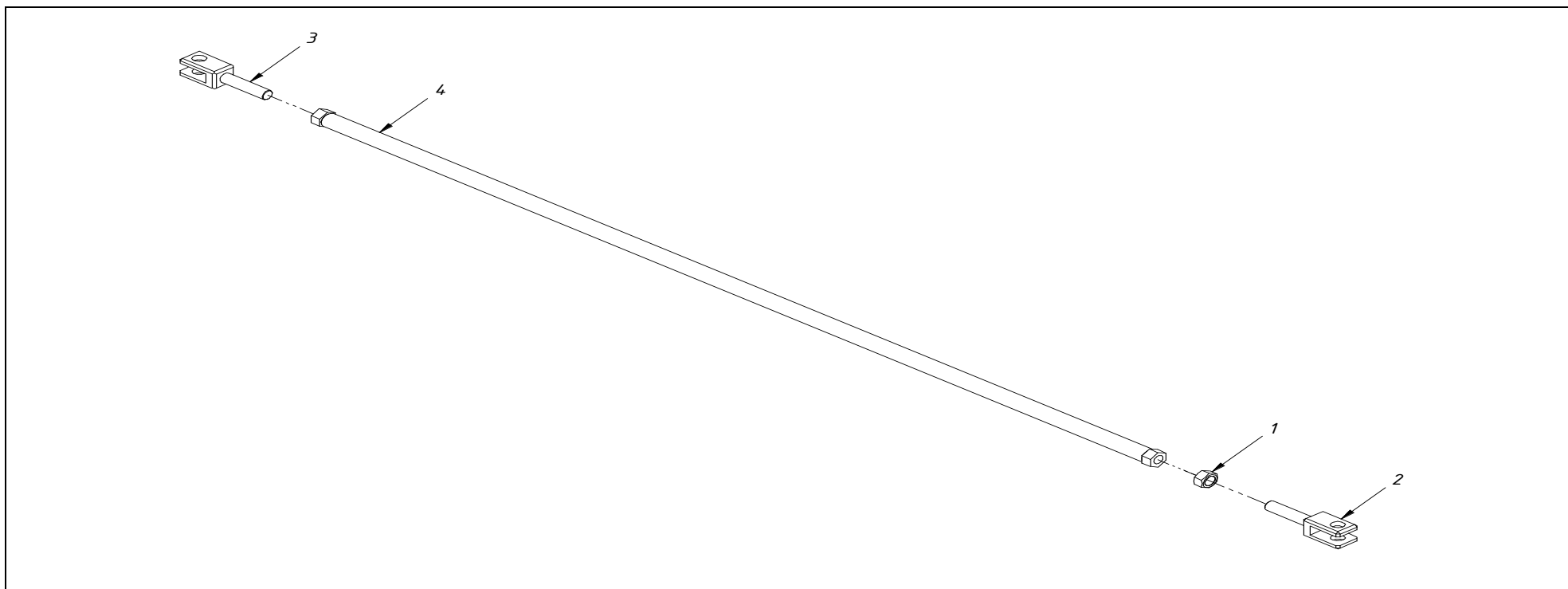


5502-010-610.00 Ciężno skrętu

Tablica 4

Nr na rys.	Nr rysunku lub normy	Nazwa części	Ilość	Uwagi
1	0631-100-011	Łożysko oczkowe SAL 25 ES (lewy gwint)	1	-
2	0631-100-012	Łożysko oczkowe SA 25 ES	1	-
3	0653-525-008	Nakrętka M24 - 8 – A3L	1	-
4	5502-010-620.00	Ciężno skrętu spaw.	1	-

Tablica 5 5502-010-650.00 Ciężno skrętu

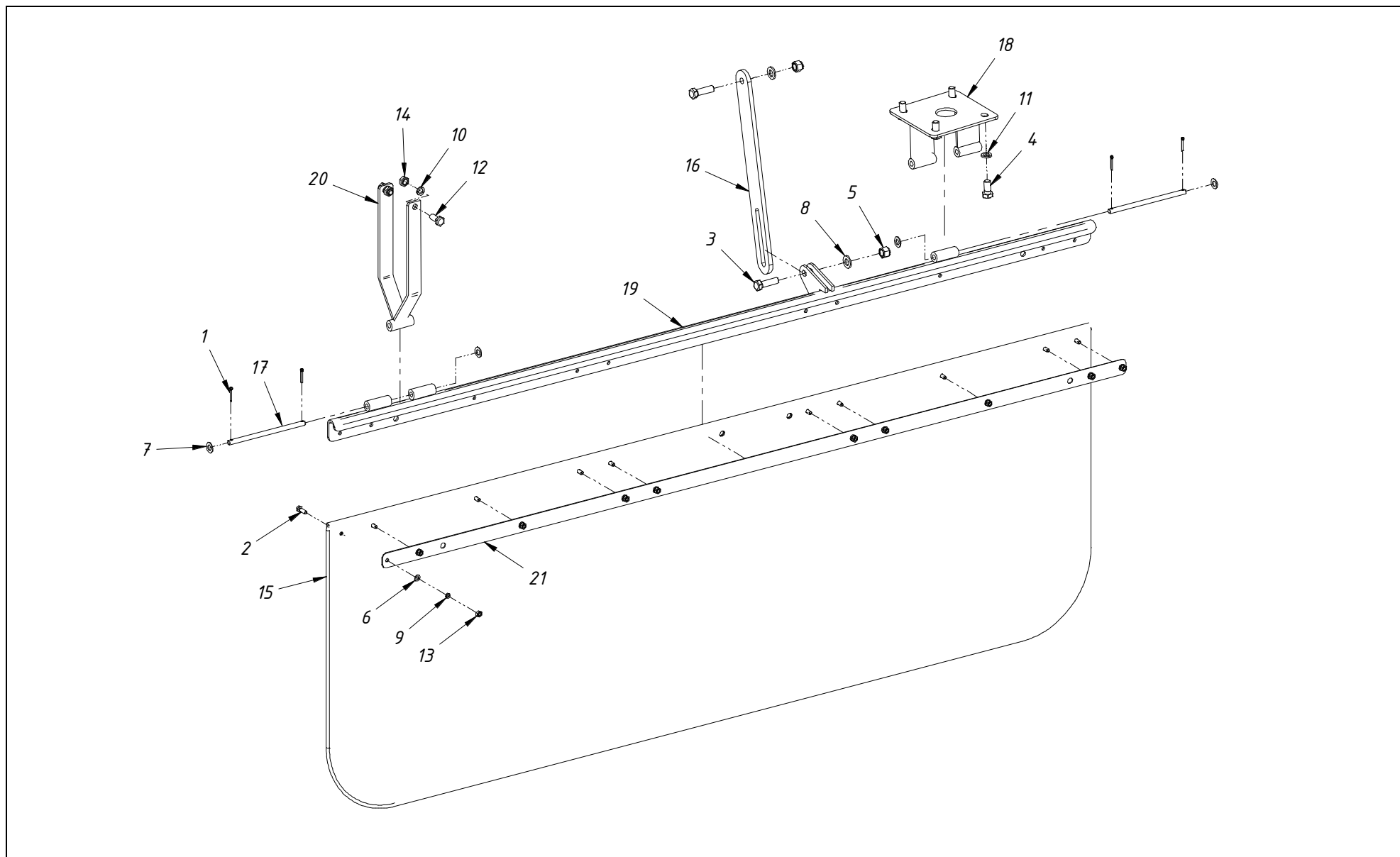


5502-010-650.00 Ciężno skrętu

Tablica 4

Nr na rys.	Nr rysunku lub normy	Nazwa części	Ilość	Uwagi
1	0653-525-008	Nakrętka M24 - 8 – A3L	1	-
2	5502-010-149.00	Ucho ciężna	1	-
3	5502-010-151.00	Ucho ciężna lewe	1	-
4	5502-010-660.00	Ciężno skrętu spaw.	1	-

Tablica 6 5502-010-690.10 Plandeka kpl.



5502-010-690.10 Plandeka kpl.

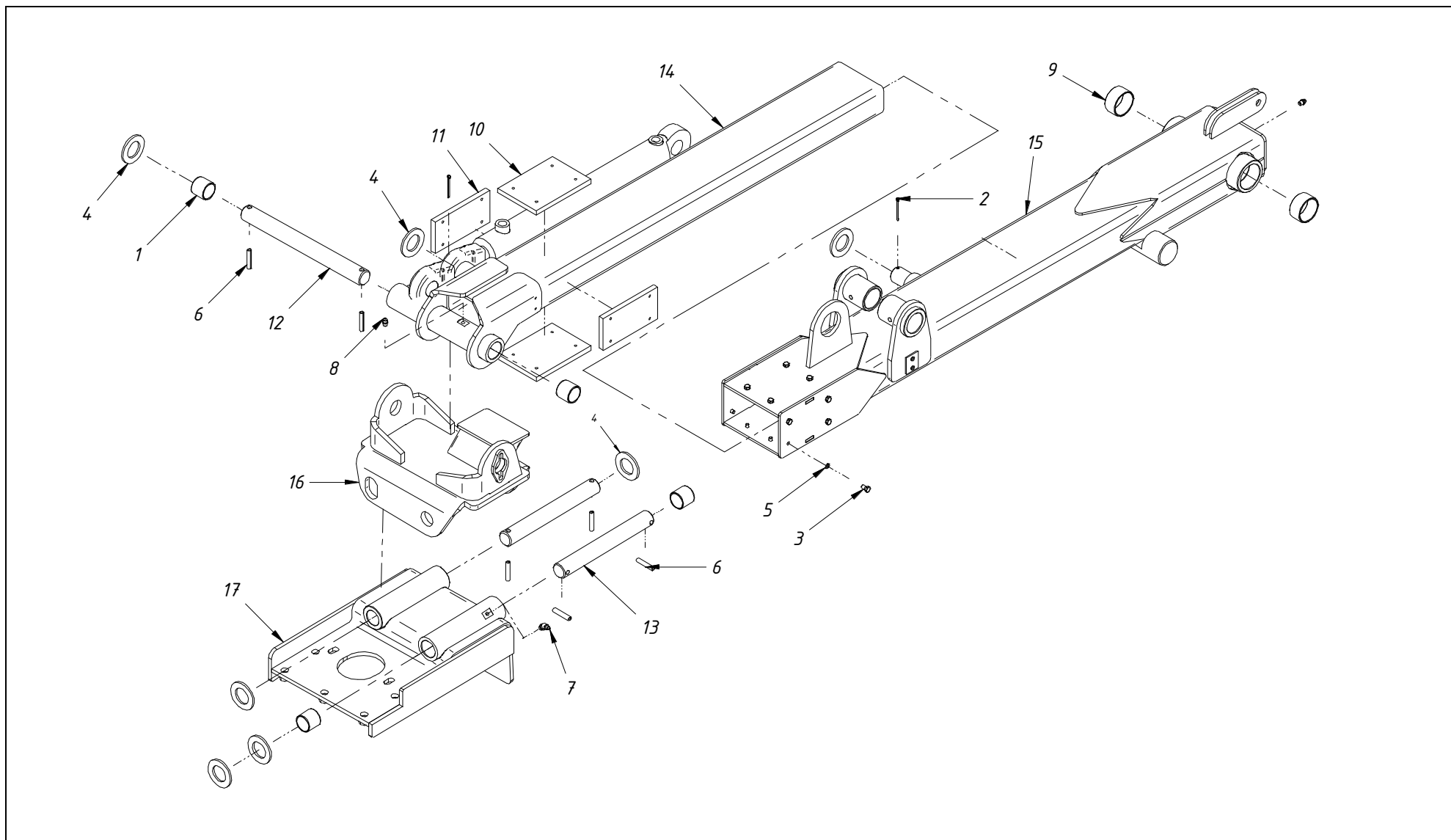
Tablica 6

Nr na rys.	Nr rysunku lub normy	Nazwa części	Ilość	Uwagi
1	0651-610-002ZN	Zawlecza 3,2 x 20 - St A3L	4	-
2	0653-132-019ZN	Śruba M6 x 20 - 8,8 - A3L	10	-
3	0653-132-155ZN	Śruba M12 x 40 - 8,8 - A3L	2	-
4	0653-133-141ZN	Śruba M12 x 25 - 8,8 - A3L	4	-
5	0653-156-015ZN	Nakrętka samozab. M12-8-A3L	2	-
6	0653-182-001ZN	Podkładka 6 - A3L	10	-
7	0653-182-003ZN	Podkładka 10 - A3L	4	-
8	0653-183-047ZN	Podkładka 13,5 - A3L (M12)	2	-
9	0653-191-005ZN	Podkładka spr. Z 6,1 A3L	10	-
10	0653-192-001ZN	Podkładka spr. Z 10,2 A3L	2	-
11	0653-192-003ZN	Podkładka spr. Z 12,2 A3L	4	-
12	0653-313-009ZN	Śruba M10 x 25 - 8.8 - A3L	2	-
13	0653-322-007ZN	Nakrętka sześciokątna M 6-8-A3L	10	-
14	0653-322-022ZN	Nakrętka sześciokątna M10-8-A3L	2	-
15	5288-010-600.03	Plandeka kpl.	1	-
16	5502-000-109.00	Cięgno plandeki	1	-
17	5502-010-178.00	Pręt plandeki	2	-
18	5502-010-720.10	Zawieszenie plandeki	1	-
19	5502-010-730.00	Kątownik plandeki spaw	1	-
20	5502-010-740.00	Zawieszenie plandeki spaw	1	-
21	5588-010-107.00	Pasek plandeki	1	-

5502-020-500.10 Ramię lewe kpl.**Tablica 7**

Nr na rys.	Nr rysunku lub normy	Nazwa części	Ilość	Uwagi
1	0639-310-019	Tuleja PAP 3030 P10	4	-
2	0651-610-901ZN	Zawlecзка 3,2 x 40 - St A3L	2	-
3	0653-132-034ZN	Śruba M6 x 12 - 8.8 - A3L	16	-
4	0653-185-006ZN	Podkładka 31 - A3L	7	-
5	0653-191-005ZN	Podkładka spr. Z 6,1 A3L	16	-
6	0653-512-114	Kołek sprężysty - 8 x 40 - St	6	-
7	0659-000-033	Smarowniczkа StM8x1/45	1	-
8	0659-000-035	Smarowniczkа St M8x1	2	-
9	3600-000-100.00	Łożysko ślizgowe	2	-
10	5502-020-108.00	Płytkа tarnamidowa	2	-
11	5502-020-109.00	Płytkа tarnamidowa	2	-
12	5502-020-117.01	Sworzeń	1	-
13	5502-020-134.00	Sworzeń	2	-
14	5502-020-520.11	Ramię wysuwne L	1	-
15	5502-020-540.11	Ramię stałe	1	-
16	5502-020-660.01	Zawieszе przekładni L	1	-
17	5502-030-530.21	Zawieszе przekładni L	1	-

Tablica 8 5502-020-600.10 Ramię prawe kpl.

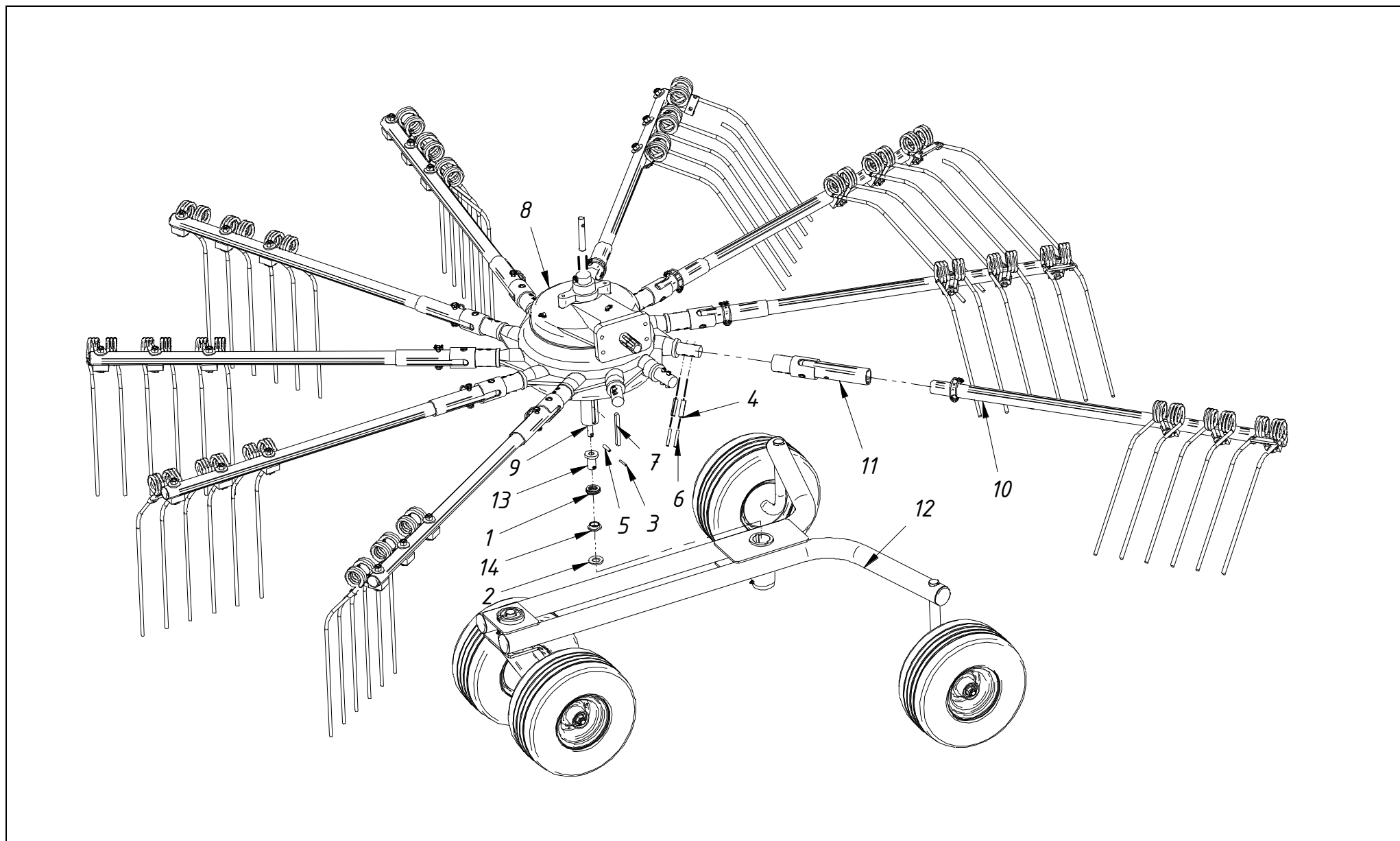


5502-020-600.10 Ramię prawe kpl.

Tablica 8

Nr na rys.	Nr rysunku lub normy	Nazwa części	Ilość	Uwagi
1	0639-310-019	Tuleja PAP 3030 P10	4	-
2	0651-610-901ZN	Zawlecзка 3,2 x 40 - St A3L	2	-
3	0653-132-034ZN	Śruba M6 x 12 - 8.8 - A3L	16	-
4	0653-185-006ZN	Podkładka 31 - A3L	7	-
5	0653-191-005ZN	Podkładka spr. Z 6,1 A3L	16	-
6	0653-512-114	Kołek sprężysty - 8 x 40 - St	6	-
7	0659-000-033	Smarowniczkа StM8x1/45	1	-
8	0659-000-035	Smarowniczkа St M8x1	2	-
9	3600-000-100.00	Łożysko ślizgowe	2	-
10	5502-020-108.00	Płytkа tarnamidowa	2	-
11	5502-020-109.00	Płytkа tarnamidowa	2	-
12	5502-020-117.01	Sworzeń	1	-
13	5502-020-134.00	Sworzeń	2	-
14	5502-020-620.11	Ramię wysuwne P	1	-
15	5502-020-640.11	Ramię stałe prawe	1	-
16	5502-020-650.01	Zawiesie przekładni P	1	-
17	5502-030-540.21	Zawiesie przekładn P	1	-

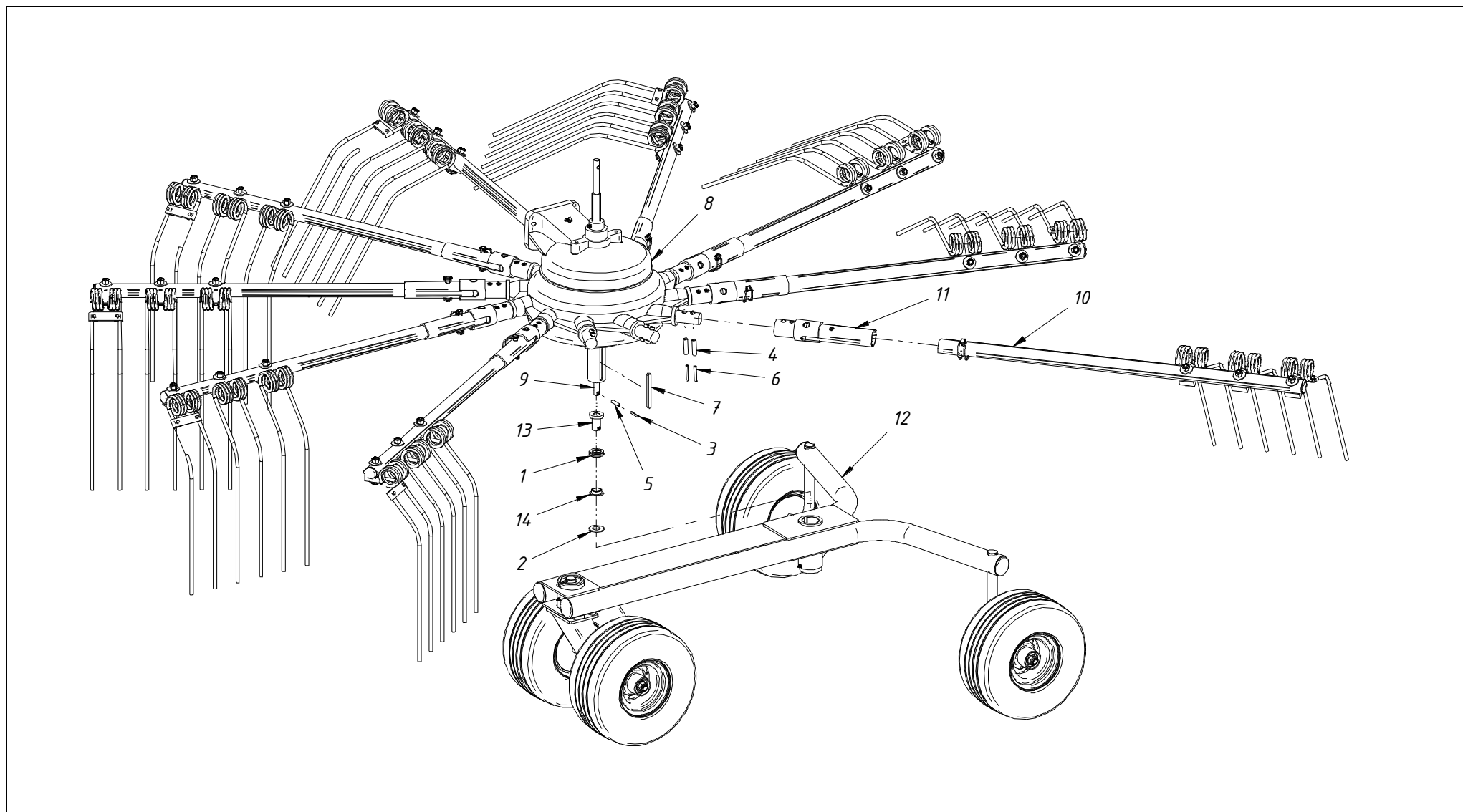
Tablica 9 5502-030-510.20 Przekładnia P kpl.



5502-030-510.20 Przekładnia P kpl.**Tablica 9**

Nr na rys.	Nr rysunku lub normy	Nazwa części	Ilość	Uwagi
1	0631-133-005	Łożysko kulkowe wzdłużne 51105	1	-
2	0653-183-048ZN	Podkładka 25 - A3L	1	-
3	0653-512-057	Kołek sprężysty - 5 x 35 - St	1	-
4	0653-512-083	Kołek sprężysty - 12 x 50 - St	22	-
5	0653-512-142	Kołek sprężysty - 8 x 35 - St	1	-
6	0653-512-195	Kołek sprężysty - 7 x 50 - St	22	-
7	0653-513-094	Wpust pryzmatyczny A 10 x 8 x 110	2	-
8	0875-210-005	Przekadnia 17201102AP0	1	Tablica 26
9	5502-030-106.10	Sworzeń wydźwigu	1	-
10	5502-030-550.00	Ramię grabiące prawe kpl	11	Tablica 11
11	5502-030-620.01	Ostoja	11	-
12	5502-040-600.01	Zawieszenie kpl	1	Tablica 15
13	5588-000-102.10	Tuleja kołnierzowa	1	-
14	5588-000-103.00	Tuleja ślizgowa	1	-

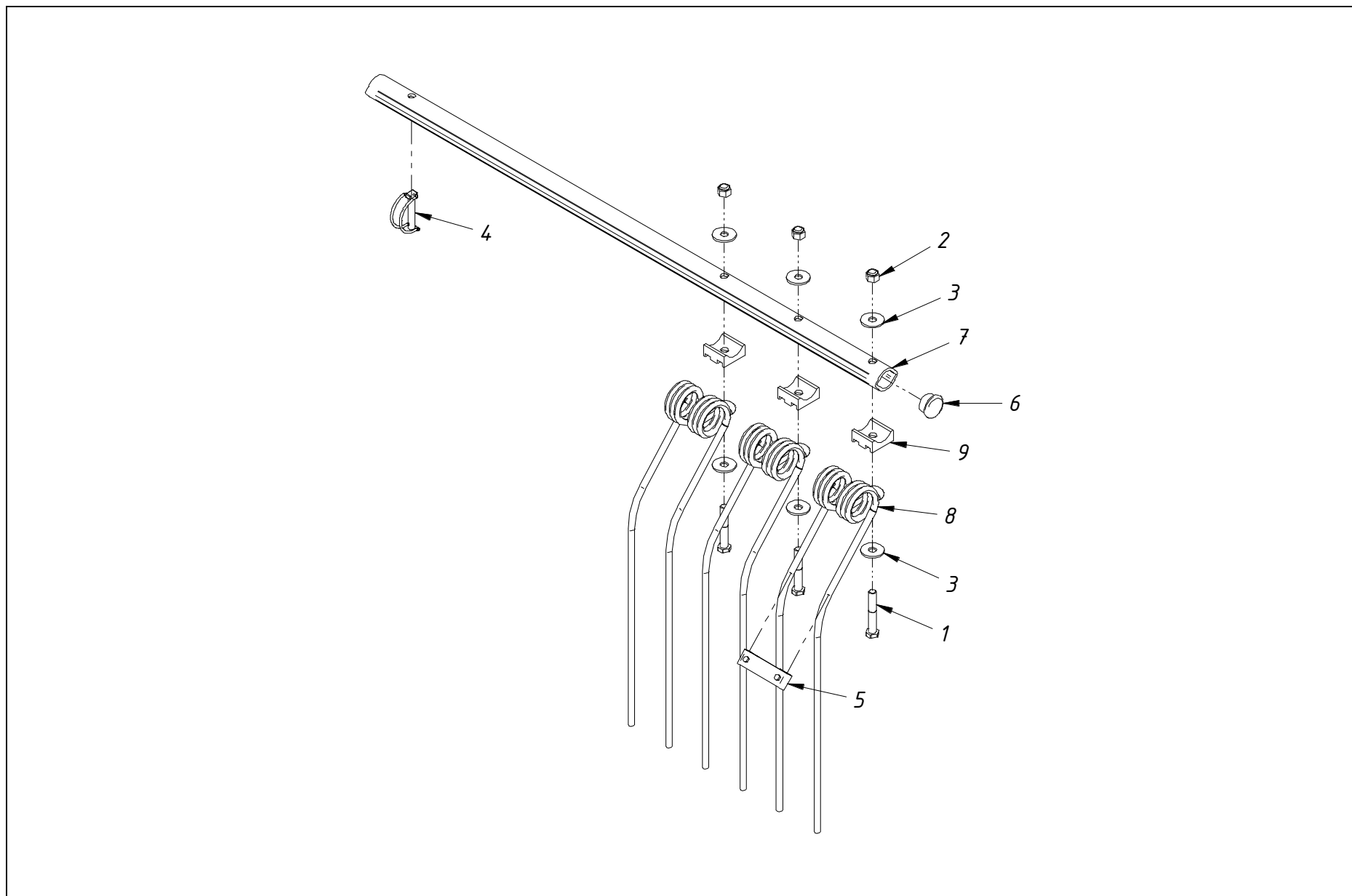
Tablica 10 5502-030-520.20 Przekładnia L kpl.



5502-030-520.20 Przekładnia L kpl.**Tablica 10**

Nr na rys.	Nr rysunku lub normy	Nazwa części	Ilość	Uwagi
1	0631-133-005	Łożysko kulkowe wzdłużne 51105	1	-
2	0653-183-048ZN	Podkładka 25 - A3L	1	-
3	0653-512-057	Kołek sprężysty - 5 x 35 - St	1	-
4	0653-512-083	Kołek sprężysty - 12 x 50 - St	22	-
5	0653-512-142	Kołek sprężysty - 8 x 35 - St	1	-
6	0653-512-195	Kołek sprężysty - 7 x 50 - St	22	-
7	0653-513-094	Wpust pryzmatyczny A 10 x 8 x 110	2	-
8	0875-210-007	Przekadnia 17201102AL0	1	Tablica 25
9	5502-030-106.11	Sworzeń wydźwigu	1	-
10	5502-030-560.00	Ramię grabiące lewe kpl.	11	Tablica 12
11	5502-030-570.03	Ostoja lewa	11	-
12	5502-040-600.01	Zawieszenie kpl	1	Tablica 15
13	5588-000-102.10	Tuleja kołnierзова	1	-
14	5588-000-103.00	Tuleja ślizgowa	1	-

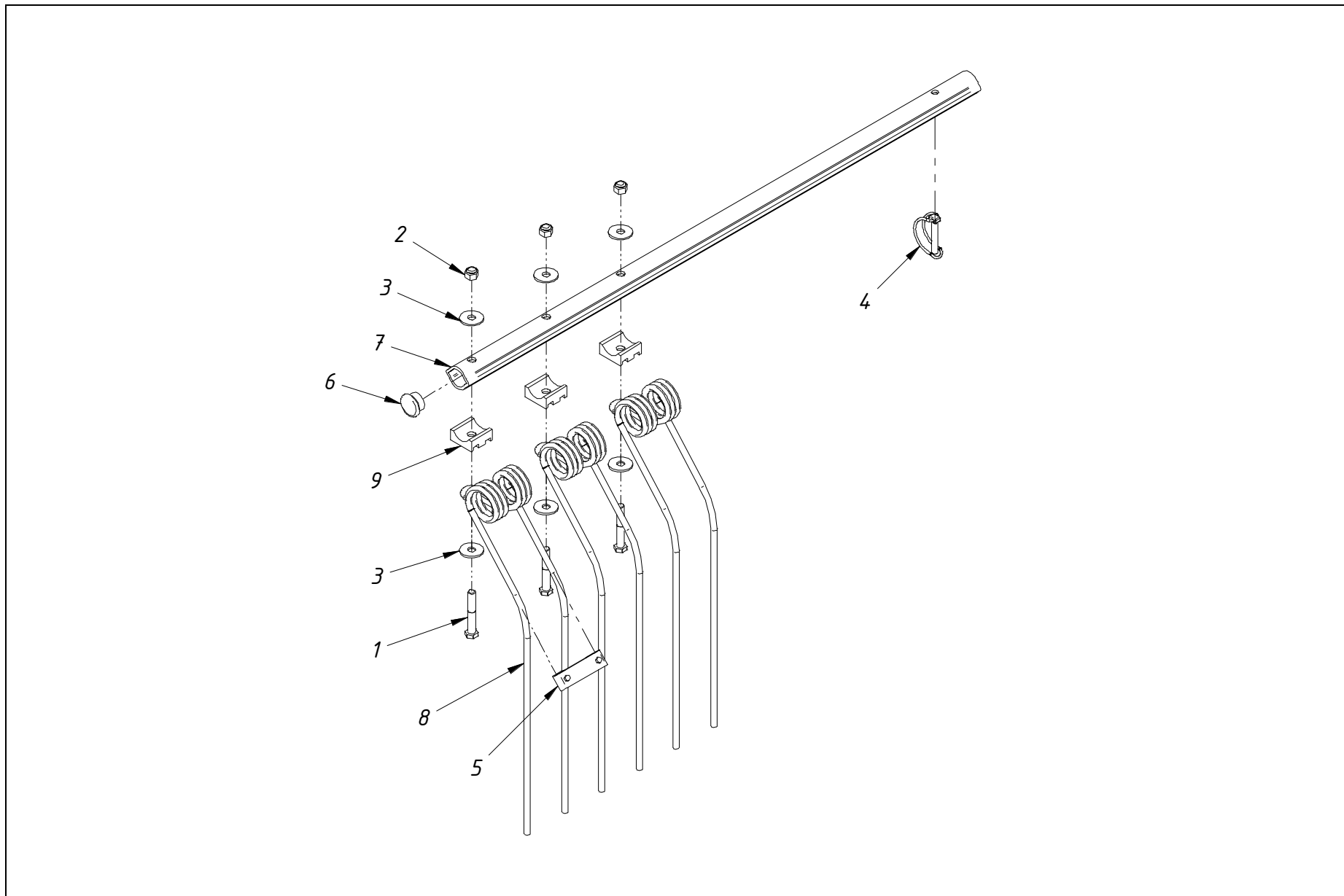
Tablica 11 5502-030-550.00 Ramię grabiące prawe kpl.



5502-030-550.00 Ramię grabiące prawe kpl.**Tablica 11**

Nr na rys.	Nr rysunku lub normy	Nazwa części	Ilość	Uwagi
1	0653-134-010ZN	Śruba M12 x 75 - 8,8 - A3L	3	-
2	0653-156-015ZN	Nakrętka samozab. M12-8-A3L	3	-
3	0653-183-043ZN	Podkładka 13 - A3L	6	-
4	0829-406-076	Przetyczka 10x60 A3L	1	-
5	0829-801-351	Zabezpieczenie palca 52506564420	1	Opcja
6	1362-690-004	Zaślepka 1 1/2"x8-12G SR 1530 - 199278	1	-
7	5502-030-105.00	Ramię grabiące	1	-
8	5502-030-125.00	Grabie	3	-
9	5502-030-126.00	Uchwyt	3	-

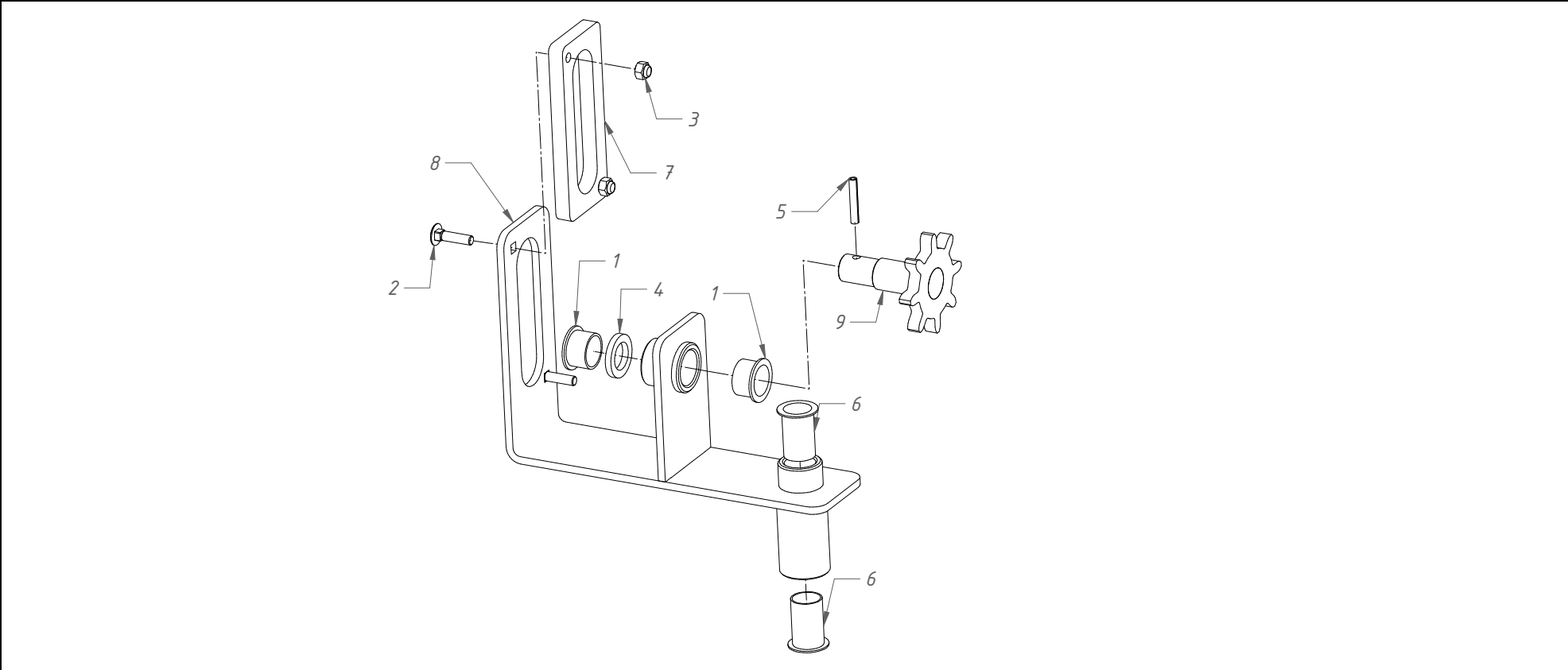
Tablica 12 5502-030-560.00 Ramię grabiące lewe kpl.



5502-030-560.00 Ramię grabiące lewe kpl.**Tablica 12**

Nr na rys.	Nr rysunku lub normy	Nazwa części	Ilość	Uwagi
1	0653-134-010ZN	Śruba M12 x 75 - 8,8 - A3L	3	-
2	0653-156-015ZN	Nakrętka samozab. M12-8-A3L	3	-
3	0653-183-043ZN	Podkładka 13 - A3L	6	-
4	0829-406-076	Przetyczka 10x60 A3L	1	-
5	0829-801-351	Zabezpieczenie palca 52506564420	1	Opcja
6	1362-690-004	Zaślepka 1 1/2"x8-12G SR 1530 - 199278	1	-
7	5502-030-105.00	Ramię grabiące	1	-
8	5502-030-125.00	Grabie	3	-
9	5502-030-126.00	Uchwyt	3	-

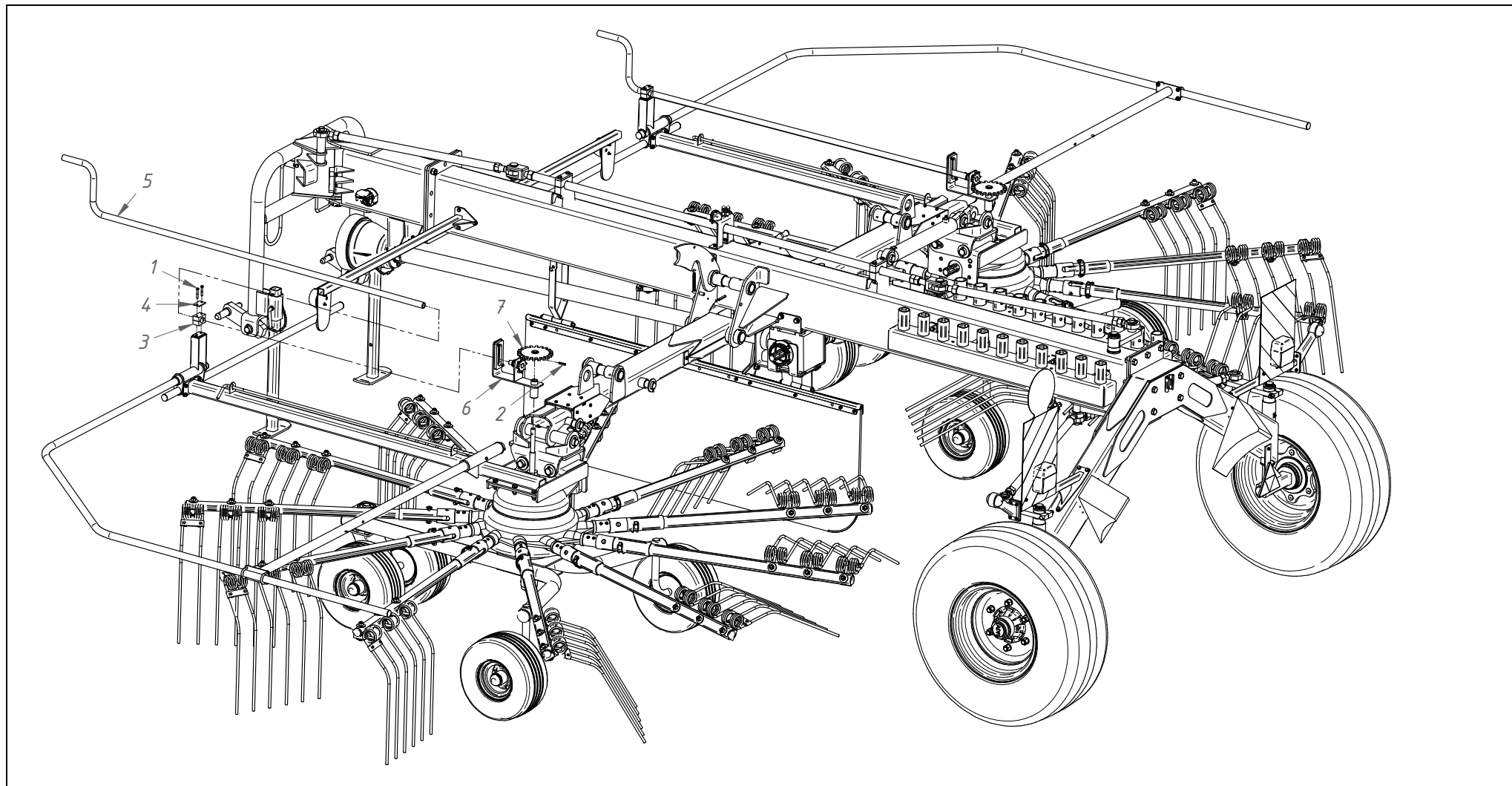
Tablica 13 5502-030-650.00 Uchwyt kpl.



5502-030-650.00 Uchwyt kpl.**Tablica 13**

Nr na rys.	Nr rysunku lub normy	Nazwa części	Ilość	Uwagi
1	0631-113-162	Łożysko GFM-202328-15	2	-
2	0653-133-030ZN	Śruba Z M 6x25-8,8-B-A3L	2	-
3	0653-156-018ZN	Nakrętka samozab. M 6-8-A3L	2	-
4	0653-183-014ZN	Podkładka okrągła 18 A3L	1	-
5	0653-512-093	Kołek sprężysty - 5 x 30 - St	1	-
6	1362-490-022	Łożysko kołnierzowe GFM-3236-26	2	-
7	5502-030-137.00	Kostka prowadzenia	1	-
8	5502-030-640.00	Uchwyt spaw.	1	-
9	5502-030-670.00	Tarcza mała spaw.	1	-

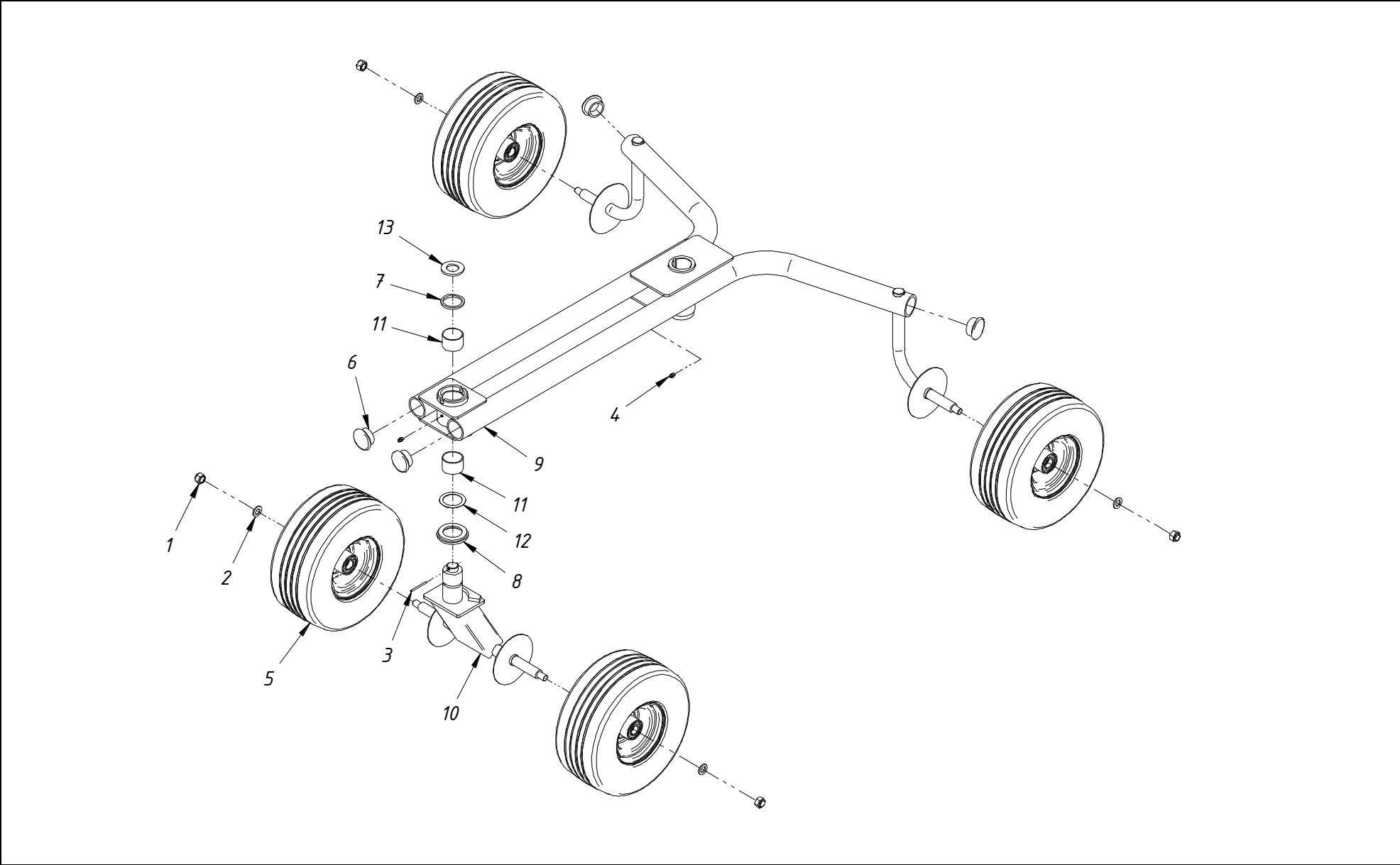
Tablica 14 5502-030-680.00 Mechaniczna regulacja wysokości zgrabiania



5502-030-680.00 Mechaniczna regulacja wysokości zgrabiania**Tablica 14**

Nr na rys.	Nr rysunku lub normy	Nazwa części	Ilość	Uwagi
1	0653-132-133ZN	Śruba M6 x 40 - 8.8 - A3L	4	-
2	0653-513-121	Kołek sprężysty - 8 x 30 - St	2	-
3	0876-821-056	Szczęka uchwytu HRL 3 KP 25,4 PP	2	-
4	0876-821-059	Pokrywa uchwytu HRL 3 DP ST ZN	2	-
5	5502-030-134.00	Korba	2	-
6	5502-030-650.00	Uchwyt kpl.	2	Tablica 13
7	5502-030-660.00	Tarcza duża spaw.	2	-

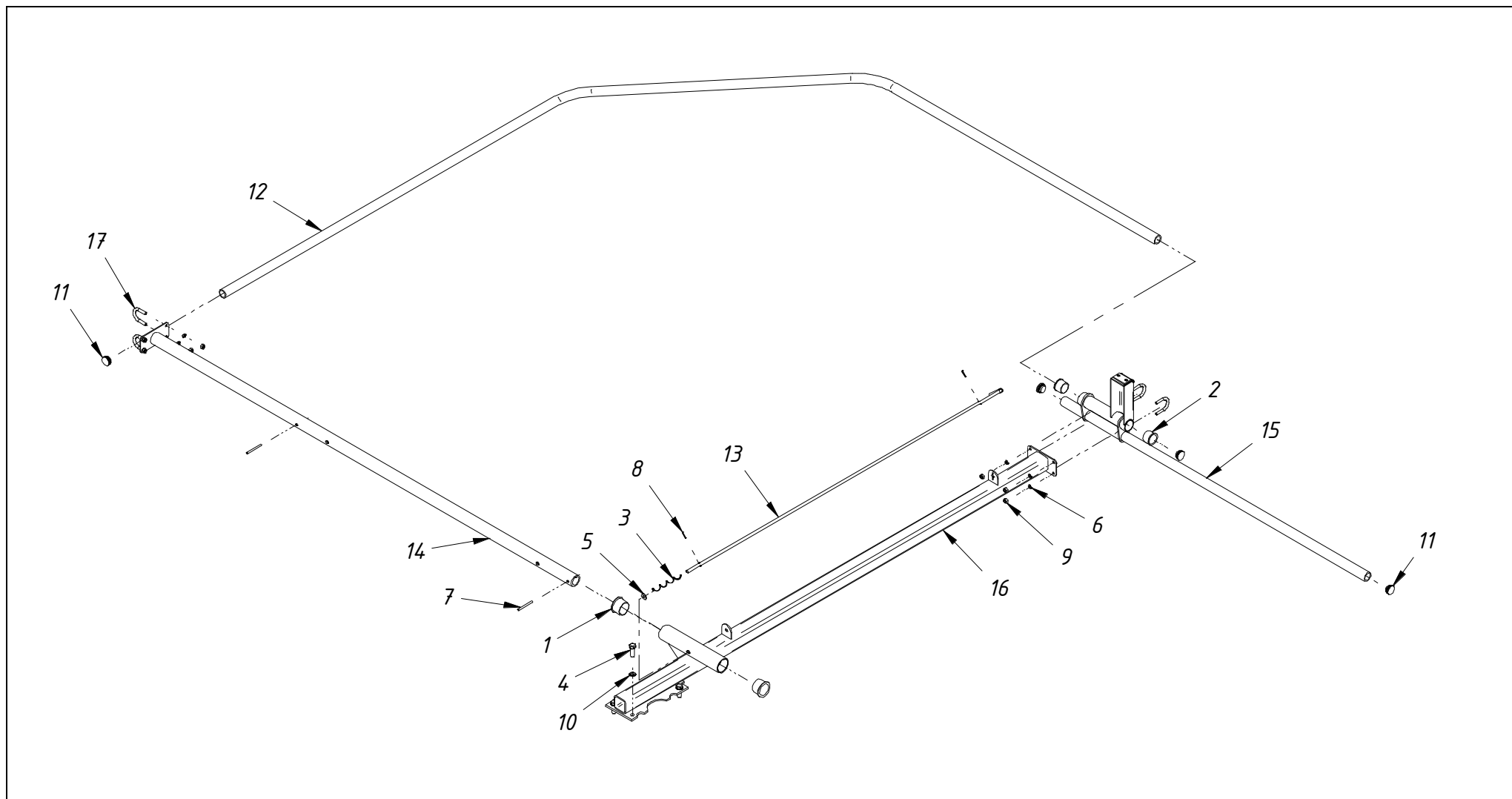
Tablica 15 5502-040-600.01 Zawieszenie kpl.



5502-040-600.01 Zawieszenie kpl.**Tablica 15**

Nr na rys.	Nr rysunku lub normy	Nazwa części	Ilość	Uwagi
1	0653-156-019ZN	Nakrętka samozab. M16-8-A3L	4	-
2	0653-183-005ZN	Podkładka 17,5 - A3L (M16)	4	-
3	0653-512-006	Kolek sprężysty - 5 x 55 - St	1	-
4	0659-000-035	Smarowniczką St M8x1	2	-
5	1029-660-067	Koło 15-6.00-6 6PR kpl	4	-
6	1362-690-061	Zaślepka okrągła 60 (czarna)	4	-
7	5502-040-114.00	Podkładka	1	-
8	5502-040-115.00	Podkładka.	1	-
9	5502-040-610.01	Zawieszenie spaw.	1	-
10	5502-040-620.01	Fortepian	1	-
11	5557-000-173.00	Tuleja łożyska	2	-
12	5557-000-190.00	Podkładka	1	-
13	0653-185-007ZN	Podkładka 34	1	-

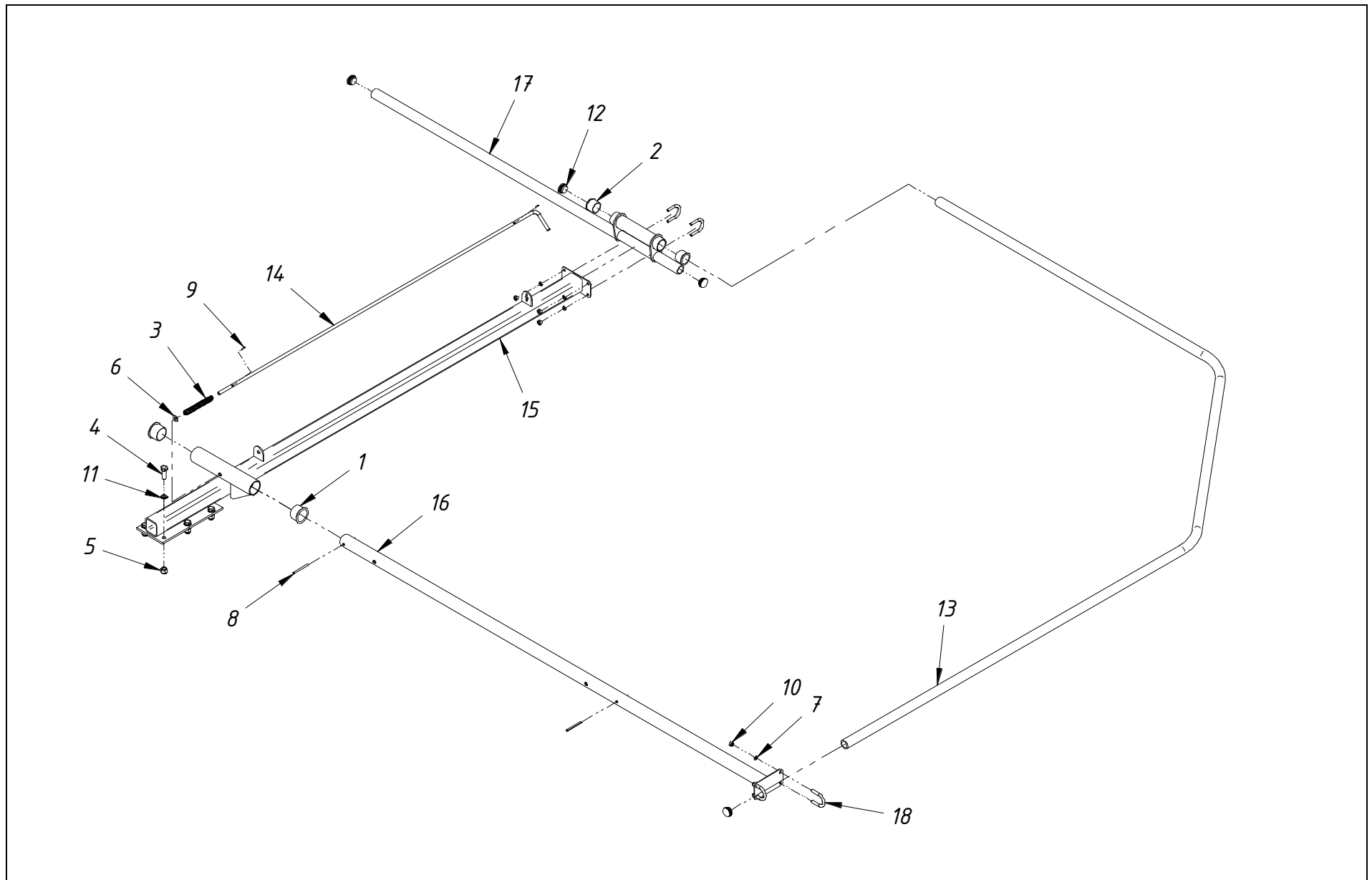
Tablica 16 5502-050-510.11 Barierka L kpl.



5502-050-510.11 Barierka L kpl.**Tablica 16**

Nr na rys.	Nr rysunku lub normy	Nazwa części	Ilość	Uwagi
1	0631-113-154	Łożysko GFM-4044-30	2	-
2	0631-113-157	Łożysko GFM-3236-26	2	-
3	0652-690-030	Sprężyna nacisk.1,6x12,5x115	1	-
4	0653-135-032ZN	Śruba M12 x 35 - 8,8 - A3L	5	-
5	0653-182-003ZN	Podkładka 10 - A3L	1	-
6	0653-191-007ZN	Podkładka spr. Z 8,2 A3L	8	-
7	0653-512-034	Kolek sprężysty - 6 x 60 - St	2	-
8	0653-512-104	Kolek sprężysty - 3 x 20 - St	2	-
9	0653-523-002	Nakrętka sześciokątna M 8-8	8	-
10	0653-712-024ZN	Podkładka Standard NL12	5	-
11	1362-900-041	Zaślepka wewnętrzna okrągła D=30mm	4	-
12	5502-050-107.00	Barierka	1	-
13	5502-050-111.00	Pręt zamknięcia	1	-
14	5502-050-540.01	Barierka wysuwna	1	-
15	5502-050-550.02	Barierka L spaw.	1	-
16	5502-050-580.10	Barierka środkowa spaw.	1	-
17	5588-000-101.00	Śruba kabłąkowa	4	-

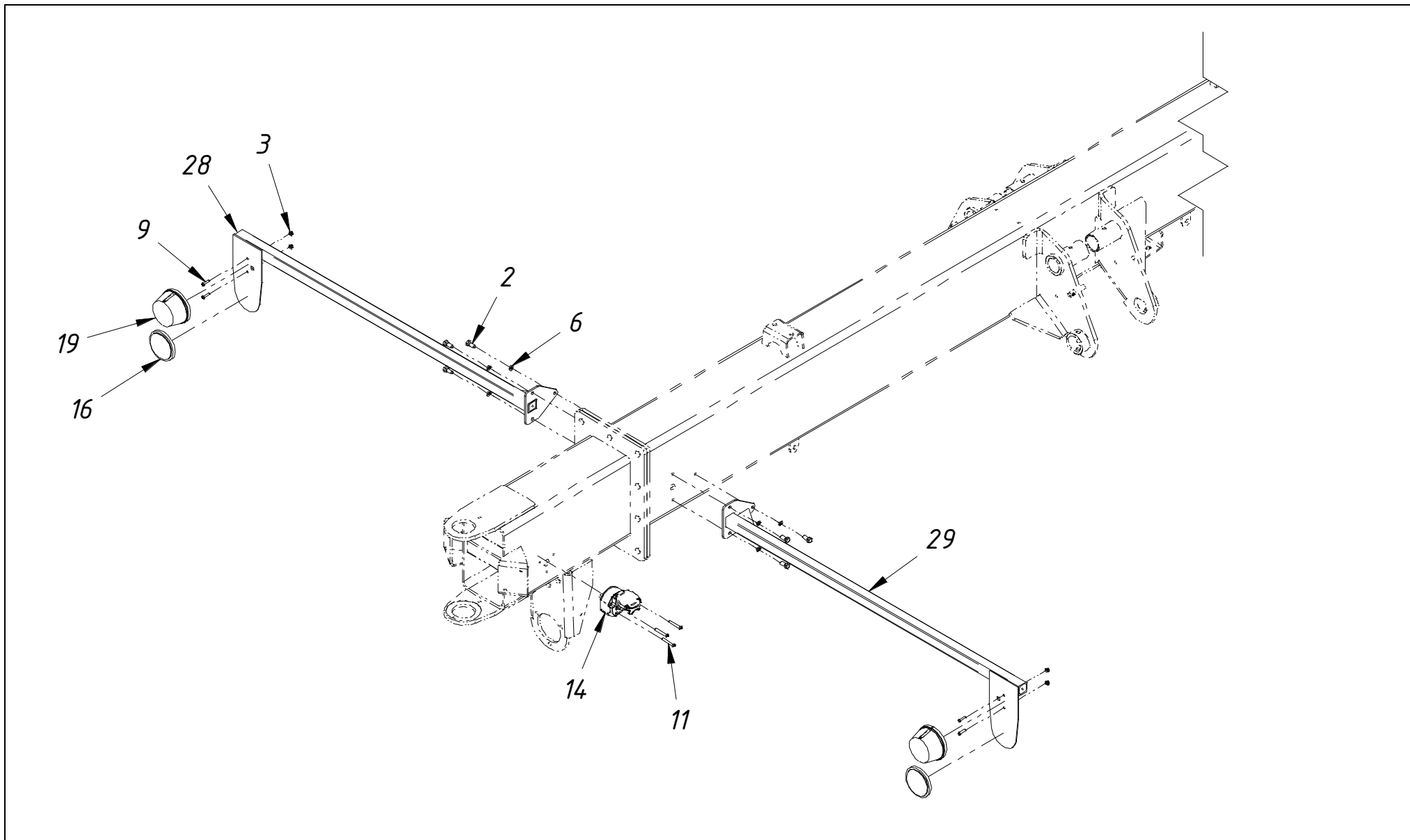
Tablica 17 5502-050-520.11 Bariierka P kpl.



5502-050-520.11 Barierka P kpl.**Tablica 17**

Nr na rys.	Nr rysunku lub normy	Nazwa części	Ilość	Uwagi
1	0631-113-154	Łożysko GFM-4044-30	2	-
2	0631-113-157	Łożysko GFM-3236-26	2	-
3	0652-690-030	Sprężyna nacisk.1,6x12,5x115	1	-
4	0653-135-032ZN	Śruba M12 x 35 - 8,8 - A3L	5	-
5	0653-182-003ZN	Podkładka 10 - A3L	1	-
6	0653-191-007ZN	Podkładka spr. Z 8,2 A3L	8	-
7	0653-512-034	Kolek sprężysty - 6 x 60 - St	2	-
8	0653-512-104	Kolek sprężysty - 3 x 20 - St	2	-
9	0653-523-002	Nakrętka sześciokątna M 8-8	8	-
10	0653-712-024ZN	Podkładka Standard NL12	5	-
11	1362-900-041	Zaślepka wewnętrzna okrągła D=30mm	4	-
12	5502-050-107.00	Barierka	1	-
13	5502-050-111.00	Pręt zamknięcia	1	-
14	5502-050-530.10	Barierka środkowa spaw.	1	-
15	5502-050-540.01	Barierka wysuwna	1	-
16	5502-050-590.00	Barierka P spaw.	1	-
17	5588-000-101.00	Śruba kabłąkowa	4	-

Tablica 18 5502-060-500.10 Instalacja oświetleniowa



5502-060-500.10 Instalacja oświetleniowa

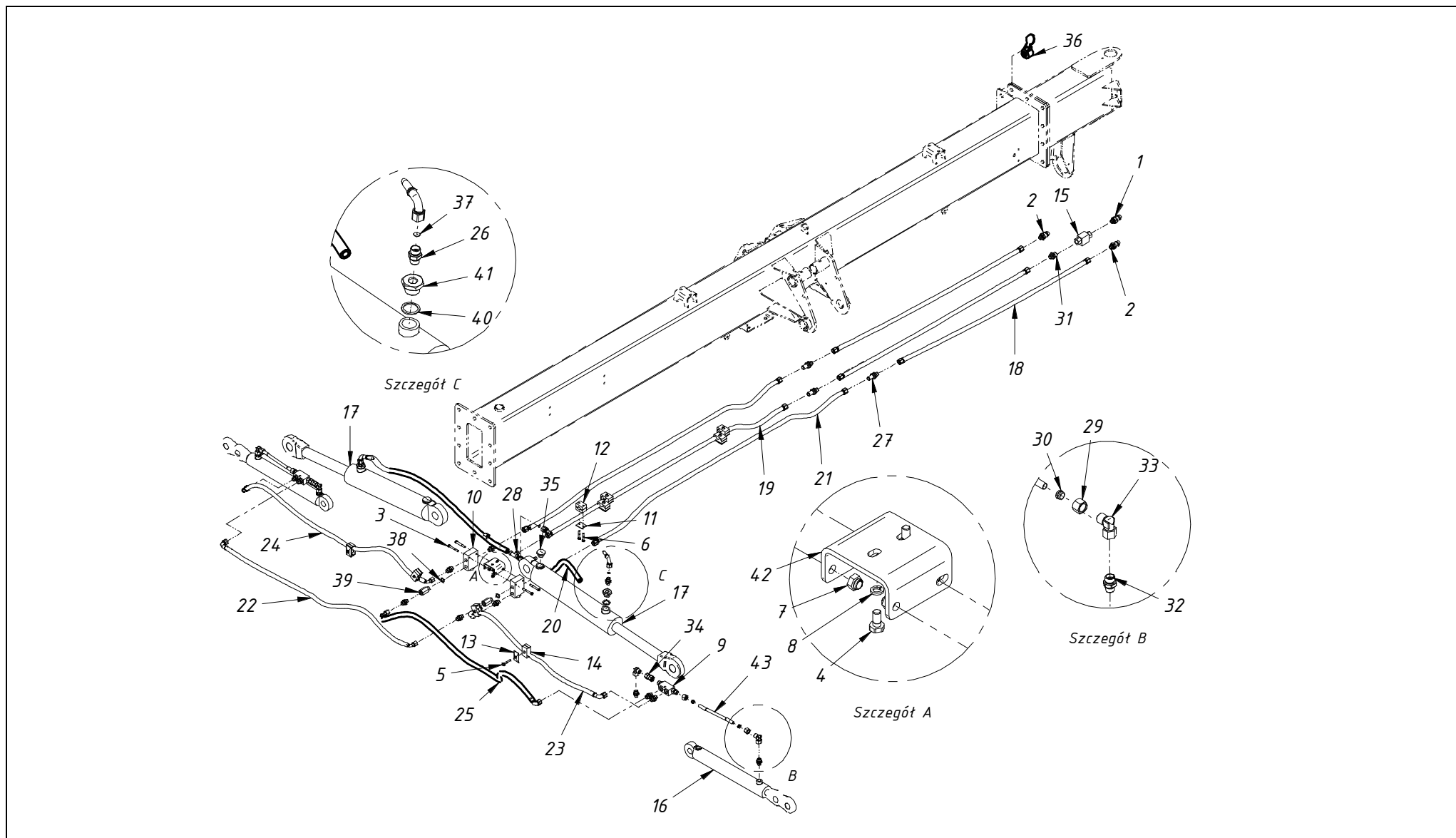
Tablica 18

Nr na rys.	Nr rysunku lub normy	Nazwa części	Ilość	Uwagi
1	0653-132-047ZN	Śruba M6 x 16 - 8,8 - A3L	2	-
2	0653-134-041ZN	Śruba M8 x 20 - 8,8 - A3L	18	-
3	0653-154-004ZN	Nakrętka M5	4	-
4	0653-182-001ZN	Podkładka 6 - A3L	2	-
5	0653-191-005ZN	Podkładka spr. Z 6,1 A3L	8	-
6	0653-191-007ZN	Podkładka spr. Z 8,2 A3L	20	-
7	0653-312-014ZN	Śruba M8 x 16 - 8.8 - A3L	2	-
8	0653-322-007ZN	Nakrętka sześciokątna M 6-8-A3L	8	-
9	0653-331-021ZN	Wkręt M5 x 20 - 5,8 A3L	4	-
10	0653-332-023ZN	Śruba M6 x 20 - 8,8 - H - A3L	8	-
11	0653-512-015ZN	Śruba M5 x 40 - 8,8 - H - A3L	3	-
12	0653-523-002	Nakrętka sześciokątna M 8-8	6	-
13	0656-900-014	Uchwyt trójkąta	1	-
14	1131-221-218	Gniazdo złącza wtyczek 12V-N PN-ISO 1185	1	-
15	1132-320-001	Urządzenie odbl UT-150S	2	-
16	1132-320-003	Urząd. odblask. okr. białe 75T samoprzyl.	2	-
17	1155-111-001	Lampa tylna zespolona LT-70	2	-
18	1155-111-016	Lampa zesp. przednio-tylna obrysowa W21.3z	2	-
19	1155-111-028	Lampa przednia biała E 92 D	2	-
20	1362-690-002	Zaślepka do rury SR 1530 - 111048	1	-

5502-060-500.10 Instalacja oświetleniowa**Tablica 18**

Nr na rys.	Nr rysunku lub normy	Nazwa części	Ilość	Uwagi
21	3600-071-100.00	Nalepka pasy	1	-
22	3600-071-101.00	Nalepka - pasy	1	-
23	5270-140-101.01	Pasek	2	-
24	5502-060-106.00	Tablica	1	-
25	5502-060-112.00	Tablica	1	-
26	5502-060-520.00	Wspornik lampy LT	1	-
27	5502-060-530.00	Wspornik lampy PT	1	-
28	5502-060-600.00	Wspornik lampy PP	1	-
29	5502-060-610.00	Wspornik lampy PL	1	-

Tablica 19 5502-070-500.11 Instalacja hydrauliczna



5502-070-500.11 Instalacja hydrauliczna

Tablica 19

Nr na rys.	Nr rysunku lub normy	Nazwa części	Ilość	Uwagi
1	0643-420-007	Szybkozłącze wtyczka 3/8" - CNV 08 16/38 GAS M	1	-
2	0643-420-042	Szybkozłącze wtyczka M18x1,5 - CNV 08 2/1815 M	2	-
3	0653-132-001ZN	Śruba M6 x 55 - 8.8 - A3L	4	-
4	0653-132-034ZN	Śruba M6 x 12 - 8.8 - A3L	2	-
5	0653-132-080ZN	Śruba M8 x 40 - 8.8 - A3L	8	-
6	0653-132-133ZN	Śruba M6 x 40 - 8.8 - A3L	2	-
7	0653-156-018ZN	Nakrętka samozab. M 6-8-A3L	4	-
8	0653-191-005ZN	Podkładka spr. Z 6,1 A3L	2	-
9	0654-170-010	Zamek hydrauliczny CPVDE 3/8	2	-
10	0829-601-087	Dzielnik strum VDF 06-25 LD 3-8"	2	-
11	0829-601-373	Pokrywa uchwyty HRL 2 DP ST ZN	1	-
12	0829-601-374	Szczęka uchwyty - HRL 2 KP 18 PP	1	-
13	0829-601-378	Pokrywa uchwyty podwójnego HRZ2DPSTZN	8	-
14	0829-601-382	Szczęka uchwyty podwójnego HRZ2KP18-18PP	8	-
15	0876-214-011	Zawór KHB-G1_2-1112-03-X	1	-
16	0876-332-015	Cylinder CJ2F-16-50/28/320z	2	-
17	0876-332-019	Cylinder CJ2F-16-80/45/320z	2	-
18	0876-812-002	AA-10-1500-18/18-18MPa	3	-
19	0876-819-153	AA-10-1600-18/18-28MPa	1	-
20	0876-819-200	AB-10-900-18/18-28MPa	2	-

5502-070-500.11 Instalacja hydrauliczna

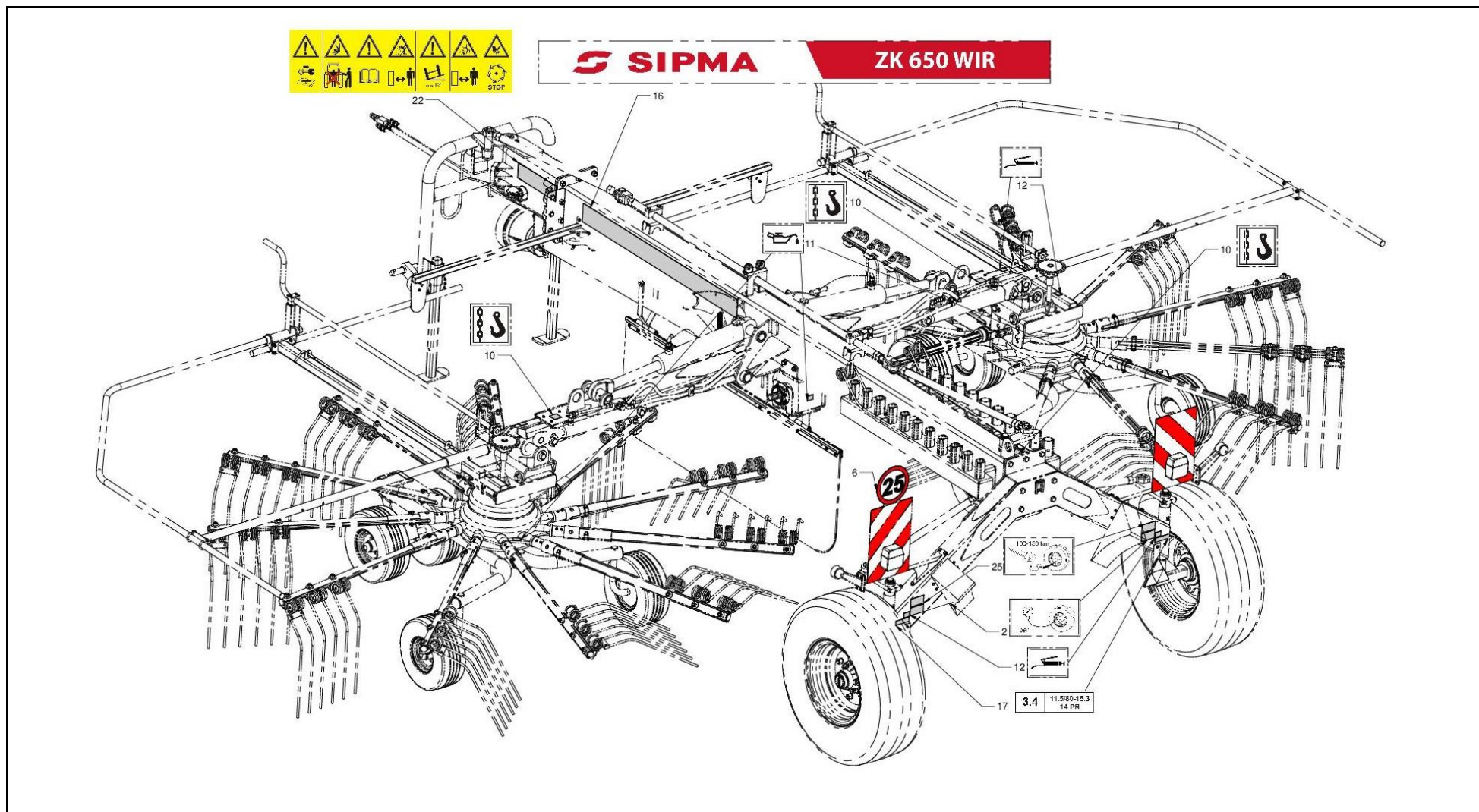
Tablica 19

Nr na rys.	Nr rysunku lub normy	Nazwa części	Ilość	Uwagi
21	0876-819-421	AA-10-1650-18/18-28MPa	2	-
22	0876-819-525	BC-10-1200-18/18-28MPa	1	-
23	0876-819-526	BC-10-1200-18/18-28MPa	1	-
24	0876-819-527	BC-10-1400-18/18-28MPa	1	-
25	0876-819-529	BC-10-1400-18/18-28MPa	1	-
26	0876-821-149	Przyłączka prosta 3/8" - M18x1,5 - A501106-12-06	12	-
27	0876-821-168	Złączka grodziowa M18x1,5 - A501177-12-12	3	-
28	0876-821-171	Trójnik M18x1,5	1	-
29	0876-821-173	Nakrętka M18x1,5 - A431100-12-18	4	-
30	0876-821-174	Pierścień zacinający - A421100-12-18B4	4	-
31	0876-821-188	Przyłączka prosta 1/2" - M18x1,5 - A501106-12-08	1	-
32	0876-821-190	Przyłączka prosta M18x1,5 - M16x1,5 - A501114-12-16	4	-
33	0876-821-247	Złączka kątowna nastawna M18x1,5 - A581115-12-18	4	-
34	0876-821-274	Złączka M18x1,5 A511515-12-12	2	-
35	0876-880-003	UCJ2F-80_0,11-1 Korpus filtra	2	-
36	0932-400-003	Stacja dokująca Push-Pull plas	3	-
37	3600-073-116.00	Kryza 0.8	4	-
38	5270-120-118.00	Podkładka 3/8"	2	-
39	5281-120-201.00	Złączka dystansowa 3/8"	2	-
40	5281-130-111.00	Pierścień uszcz. 27,3	2	-

5502-070-500.11 Instalacja hydrauliczna**Tablica 19**

Nr na rys.	Nr rysunku lub normy	Nazwa części	Ilość	Uwagi
41	5281-130-112.00	Tuleja różnicowa M27x3/8"	2	-
42	5502-070-100.10	Mocowanie dzielnika	1	-
43	5502-070-103.00	Rurka II	2	-

Tablica 20 5502-080-500.01 Malatura



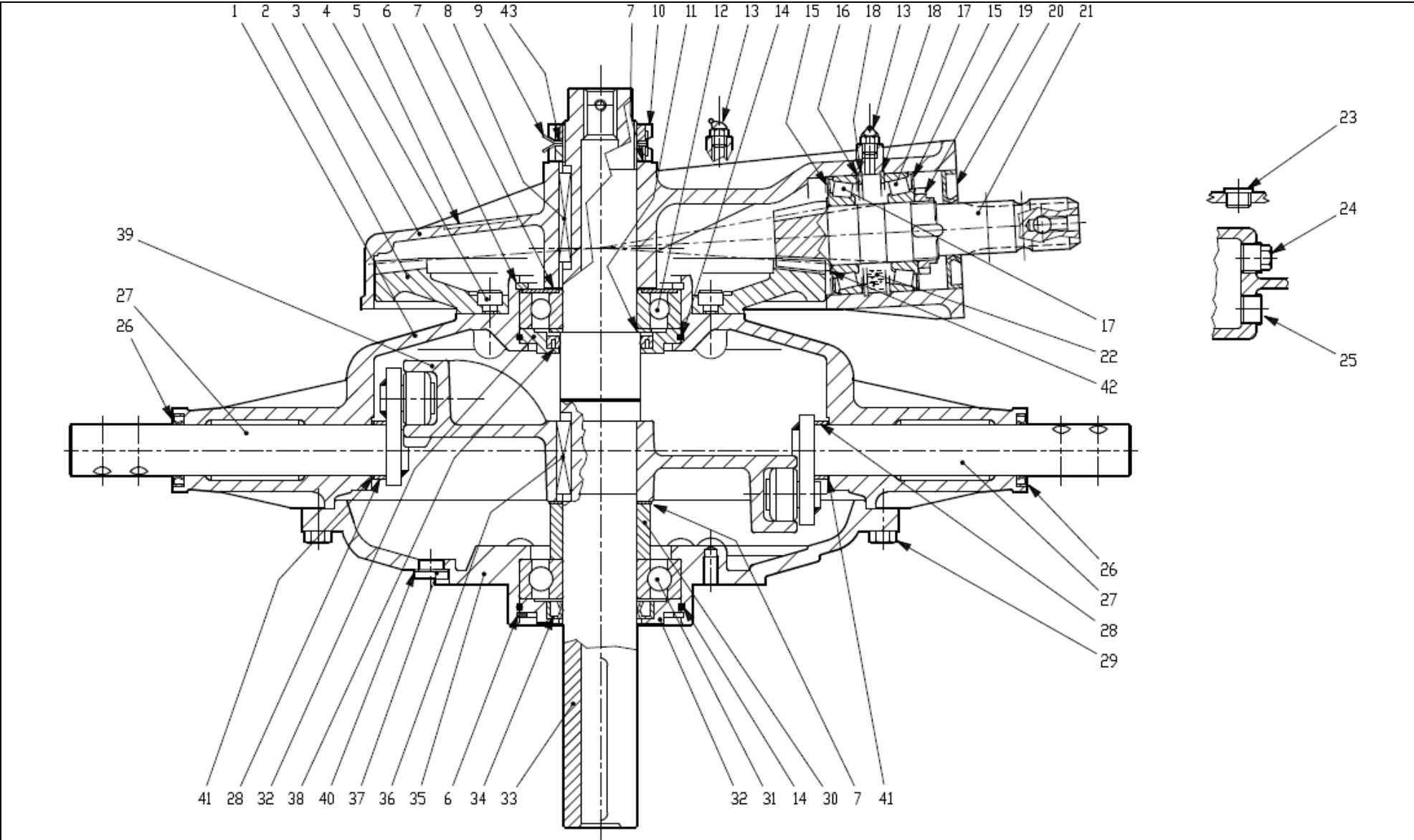
5502-080-500.01 Malatura

Tablica 20

Nr na rys.	Nr rysunku lub normy	Nazwa części	Ilość	Uwagi
1	0088-060-108.00	Nalepka ciśnienie MAX	1	-
2	0089-130-110.00	Ciśnienie kół	2	-
3	0109-050-103.00	Nalepka zagrożenie cieczami	1	-
4	0110-110-103.00	Nalepka I	1	-
5	2064-100-101.01	Nalepka lejące przedmioty	1	-
6	3050-100-100.01	Nalepka 25	1	-
7	5184-110-112.01	Nalepka X	4	-
8	5276-170-123.01	Nalepka-wałek 540 obr/min	1	-
9	5276-170-131.00	Nalepka - człowiek stop	1	-
10	5276-170-148.02	Nalepka-zaczep. na hak	3	-
11	5276-170-160.02	Nalepka-punkt smarow. olejem	3	-
12	5276-170-161.02	Nalepka - punkt smarowania	17	-
13	5288-040-107.00	Nalepka - ciśnienie kół	2	-
14	5502-080-100.01	Tabliczka firmowa	1	-
15	5502-080-101.00	Nalepka ZK 650 P	1	-
16	5502-080-102.00	Nalepka ZK 650 L	1	-
17	5502-080-103.00	Nalepka - ciśnienie kół	2	-
18	5502-080-104.00	Nalepka - regulacja wysokości	2	-
19	5502-080-105.00	Nalepka - wskaźnik L	1	-
20	5502-080-106.00	Nalepka - wskaźnik P	1	-

Nr na rys.	Nr rysunku lub normy	Nazwa części	Ilość	Uwagi
21	5550-100-201.01	Nalepka-nie jeździć na pomostach	1	-
22	5588-040-103.00	Nalepka zbiorcza - zgrabiarka	1	-
23	7150-110-111.01	Nalepka-opadający podbieracz	1	-
24	7150-110-120.10	Nalepka - olej hydrauliczny	1	-
25	7548-080-009.02	Sprawdź nakrętki kół	2	-
26	7548-080-018.01	Nalepka-wał-człowiek	3	-

Tablica 21 9999-400-101.00S Przekładnia K-792A 792.411.20



9999-400-101.00S Przekładnia K-792A 792.411.20

Tablica 21

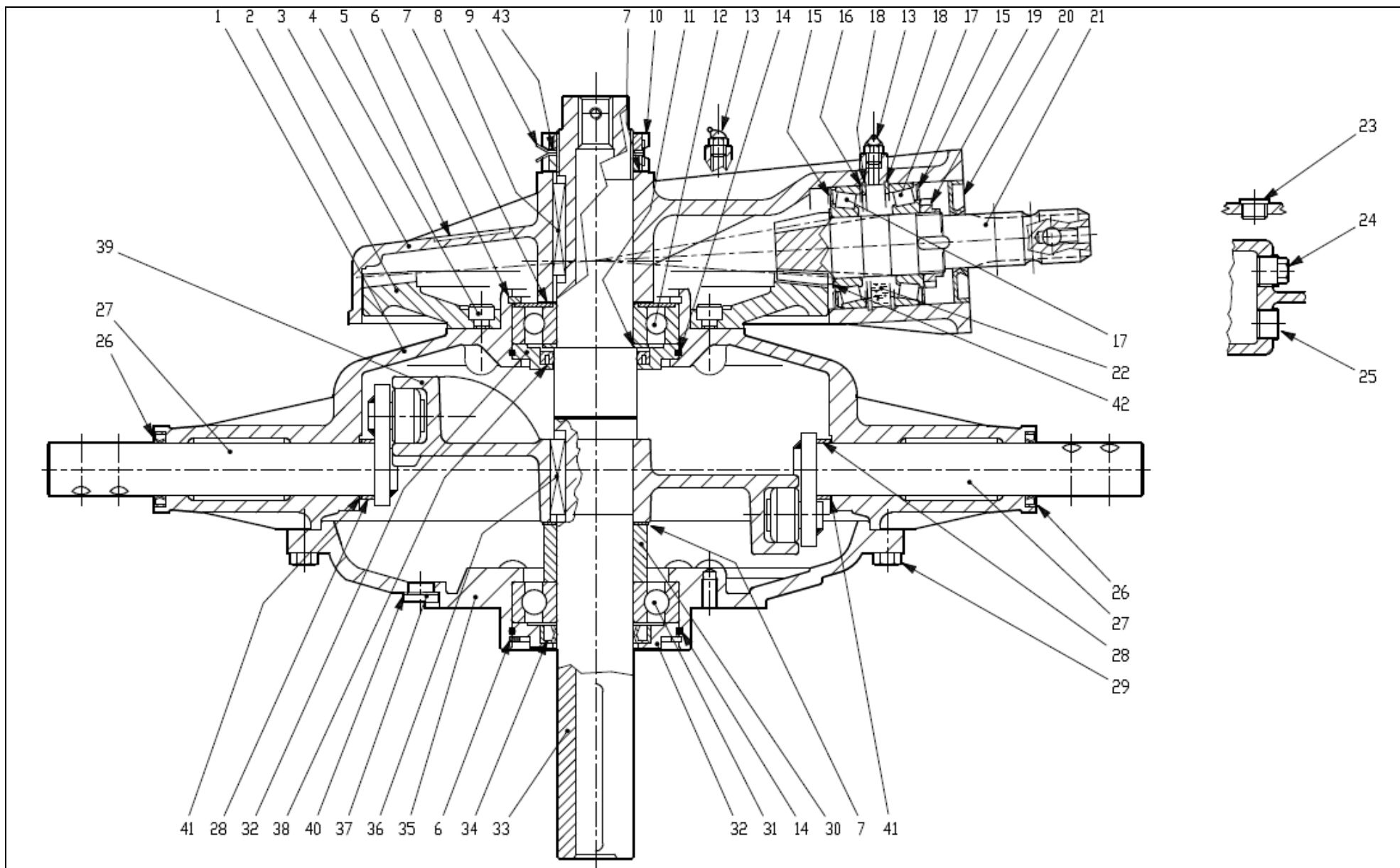
Nr na rys.	Nr rysunku lub normy	Nazwa części	Ilość	Uwagi
1	0.792.0300.00	Obudowa	1	-
2	0.792.6200.00	Wieniec Z82 M3.75	1	-
3	0.792.1304.00	Pokrywa	1	-
4	0.792.7003.00	Śruba M10x22 8.8	8	-
5	0.124.7101.00	Płyta	1	-
6	8.5.2.00916	Pierścień osadczy 110UNI7437	2	-
7	0.712.7500.00	Podkładka 50.3x70.3	3	-
8	8.4.1.02074	Wpust B 10X8X60	1	-
9	8.3.8.00336	Podkładka sprężysta 50x74x1.25	2	-
10	8.2.5.00176	Nakrętka M50X1,5 H11	2	-
11	0.712.7525.00	Podkładka 70.3x50.3x2.5	1	-
12	8.0.1.01930	Łożysko 6310 Z	1	-
13	8.8.3.00325	Smarowniczka 45G.M10X1	2	-
14	8.7.6.00974	Pierścień 101,27X2,62	2	-
15	8.3.0.00394	Podkładka ochronna 30208 AV	2	-
16	0.267.7500.00	Podkładka 69.0x79.9	1	-
17	8.0.9.00024	Łożysko 30208	2	-
18	8.5.2.00030	Pierścień osadczy 80 UNI7437	2	-
19	0.278.7103.00	Nakrętka M40X1.5	1	-
20	8.7.3.00081	Pierścień uszczelniający 35X80X10	1	-
21	0.792.5203.00	Walek Z10 M3.75	1	-
22	8.8.7.00436	Powłoka smarująca	0,15	-

9999-400-101.00S Przekładnia K-792A 792.411.20

Tablica 21

Nr na rys.	Nr rysunku lub normy	Nazwa części	Ilość	Uwagi
23	8.6.6.01266	Korek 3/8"	1	-
24	8.6.5.00203	Korek 1/2"	1	-
25	8.6.6.00088	Korek 1/2"	1	-
26	8.7.3.01239	Pierścień uszczelniający 35X45X7	11	-
27	2.792.7121.00	Korbowód	11	-
28	0.789.7144.00	Tuleja dystansowa 35.3x43.5x9	11	-
29	0.792.7002.00	Śruba M10x30 8.8	11	-
30	0.792.7102.00	Tuleja 50.3x67x37.7	1	-
31	8.0.1.00173	Łożysko 6310	1	-
32	0.792.1301.00	Pokrywa	2	-
33	0.792.3710.00	Wał	1	-
34	8.7.1.01097	Pierścień uszczelniający 50X72X8	1	-
35	0.792.1715.00	Pokrywa	1	-
36	8.4.1.01157	Wpust B 10X8X50	1	-
37	8.6.8.01931	Korek spustowy oleju 3/8"	1	-
38	8.7.1.00783	Pierścień uszczelniający 55X72X10	1	-
39	0.792.0308.00	Krzywka	1	-
40	8.3.0.01353	Korek spustowy 17x22x1.5	1	-
41	0.792.7510.00	Podkładka 35.2x43.8x1	11	-
42	0.244.7510.00	Podkładka 51.5x40.3x1.0	1	-
43	0.177.7505.00	Podkładka 50.2x57.5x0.5	1	-

Tablica 22 9999-400-102.00S Przekładnia K-792 A 792.410.20



9999-400-102.00S Przekładnia K-792 A 792.410.20

Tablica 22

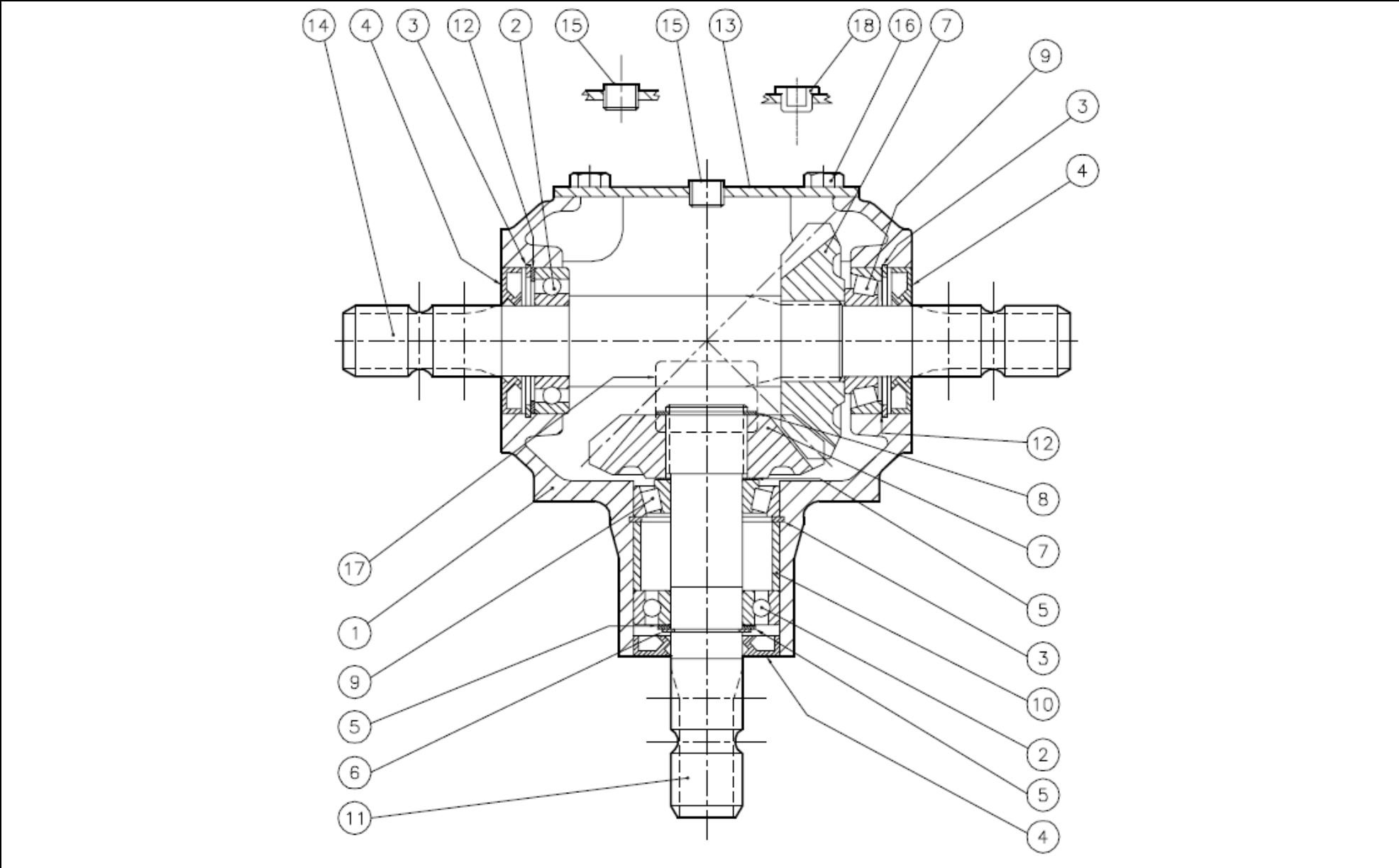
Nr na rys.	Nr rysunku lub normy	Nazwa części	Ilość	Uwagi
1	0.792.0300.00	Obudowa	1	-
2	0.792.6200.00	Wieniec Z82 M3.75	1	-
3	0.792.1708.00	Pokrywa	1	-
4	0.792.7003.00	Śruba M10x22 8.8	8	-
5	0.124.7101.00	Płyta	1	-
6	8.5.2.00916	Pierścień osadczy 110UNI7437	2	-
7	0.712.7500.00	Podkładka 50.3x70.3	3	-
8	8.4.1.02074	Wpust B 10X8X60	1	-
9	8.3.8.00336	Podkładka sprężysta 50x74x1.25	2	-
10	8.2.5.00176	Nakrętka M50X1,5 H11	2	-
11	0.177.7505.00	Podkładka 50.2x57.5x0.5	1	-
12	8.0.1.01930	Łożysko 6310 Z	1	-
13	8.8.3.00325	Smarowniczka 45G.M10X1	2	-
14	8.7.6.00974	Pierścień 101,27X2,62	2	-
15	8.3.0.00394	Podkładka ochronna 30208 AV	2	-
16	0.267.7500.00	Podkładka 69.0x79.9	1	-
17	8.0.9.00024	Łożysko 30208	2	-
18	8.5.2.00030	Pierścień osadczy 80 UNI7437	2	-
19	0.278.7103.00	Nakrętka M40X1.5	1	-
20	8.7.3.00081	Pierścień uszczelniający 35X80X10	1	-
21	0.792.5203.00	Wałek Z10 M3.75	1	-
22	8.8.7.00436	Powłoka smarująca	0,15	-

9999-400-102.00S Przekładnia K-792 A 792.410.20

Tablica 22

Nr na rys.	Nr rysunku lub normy	Nazwa części	Ilość	Uwagi
23	8.6.6.01266	Korek 3/8"	1	-
24	8.6.5.00203	Korek 1/2"	1	-
25	8.6.6.00088	Korek 1/2"	1	-
26	8.7.3.01239	Pierścień uszczelniający 35X45X7	11	-
27	2.792.7130.00	Korbowód	11	-
28	0.789.7144.00	Tuleja dystansowa 35.3x43.5x9	11	-
29	0.792.7002.00	Śruba M10x30 8.8	11	-
30	0.792.7102.00	Tuleja 50.3x67x37.7	1	-
31	8.0.1.00173	Łożysko 6310	1	-
32	0.792.1301.00	Pokrywa	2	-
33	0.792.3719.00	Wał	1	-
34	8.7.1.01097	Pierścień uszczelniający 50X72X8	1	-
35	0.792.1700.00	Pokrywa	1	-
36	8.4.1.01157	Wpust B 10X8X50	1	-
37	8.6.8.01931	Korek spustowy oleju 3/8"	1	-
38	8.7.1.00783	Pierścień uszczelniający 55X72X10	1	-
39	0.792.0308.00	Krzywka	1	-
40	8.3.0.01353	Korek spustowy 17x22x1.5	1	-
41	0.792.7510.00	Podkładka 35.2x43.8x1	11	-
42	0.712.7525.00	Podkładka 70.3x50.3x2.5	1	-
43	0.244.7510.00	Podkładka 51.5x40.3x1.0	1	-

Tablica 23 0829-801-016 Przekładnia T27J

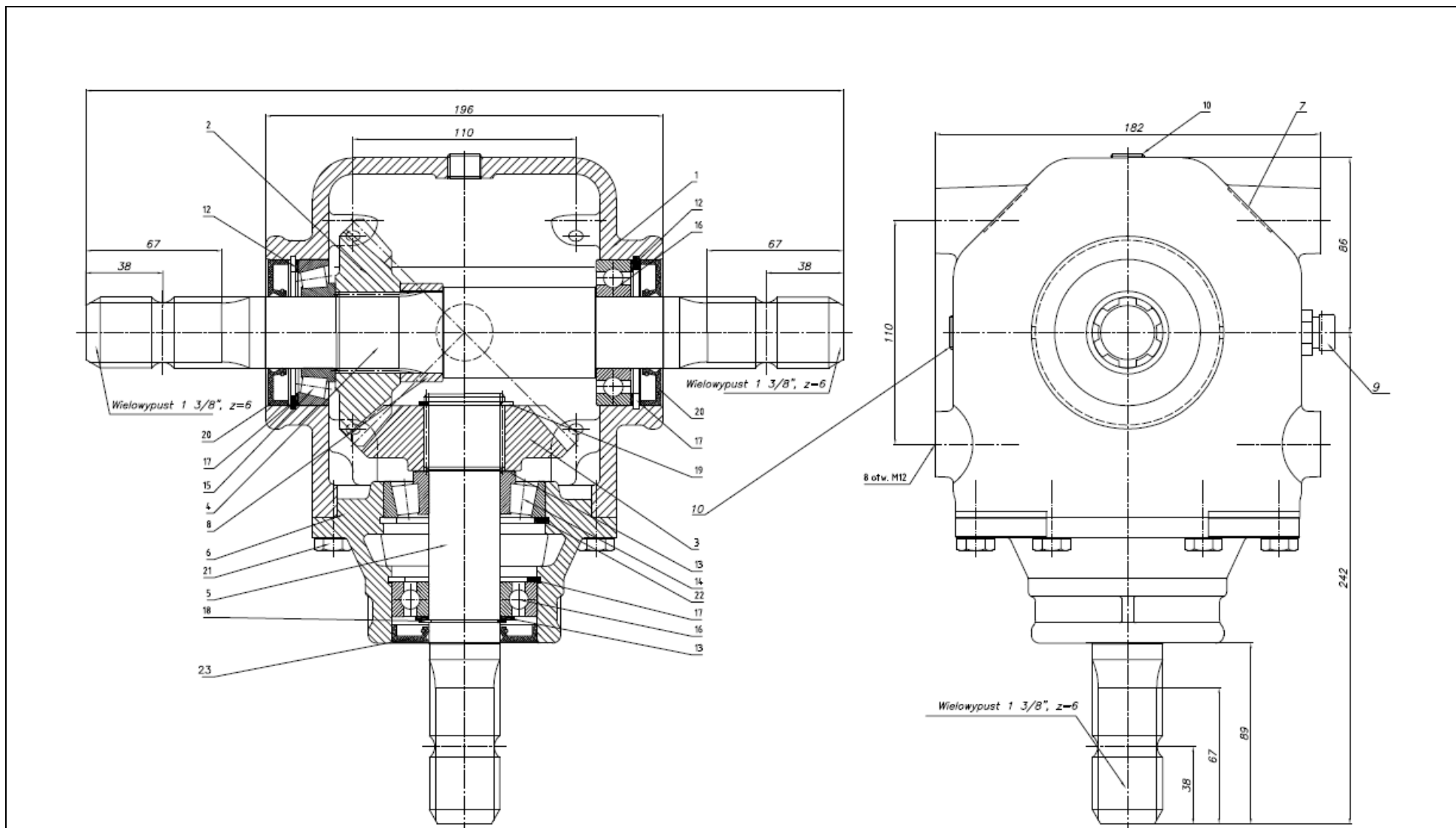


0829-801-016 Przekładnia T27J

Tablica 23

Nr na rys.	Nr rysunku lub normy	Nazwa części	Ilość	Uwagi
1	0.267.0304.00	Odlew	1	-
2	8.0.1.00870	Łożysko kulkowe 6207	2	-
3	8.5.2.00131	Pierścień osadczy 72x75x2,5	3	-
4	8.7.1.00152	Zaślepka 35x72x10	3	-
5	0.259.7500.00	Uszczelnienie 35,3x48	2	-
6	8.5.1.00005	Pierścień osadczy 35x33x1,5	1	-
7	0.267.5007.00	Wieniec Z18 M6.15	2	-
8	8.5.1.00029	Pierścień osadczy 40x37,5x1,75	1	-
9	8.0.9.00026	Łożysko wałeczkowe 30207	2	-
10	0.267.7100.00	Przekładka 64,3x71,8x34,1	1	-
11	0.267.2001.00	Walek wejściowy 1"3/8 Z6	1	-
12	0.248.7500.00	Uszczelnienie 60,3x71,7	2	-
13	0.267.1300.00	Pokrywa	1	-
14	0.267.3005.00	Bezpośredni wał wyjściowy 1"3/8 Z6	1	-
15	8.6.6.00201	Korek sześciokątny 3/8"	4	-
16	8.1.1.00054	Śruba M10x20 8,8	4	-
17	0.124.7135.00	Płytką znamionowa	1	-
18	8.6.0.01684	Korek 3/8"	1	-

Tablica 24 0875-210-006 Przekładnia 110-01.111.L4



0875-210-006 Przekładnia 110-01.111.L4

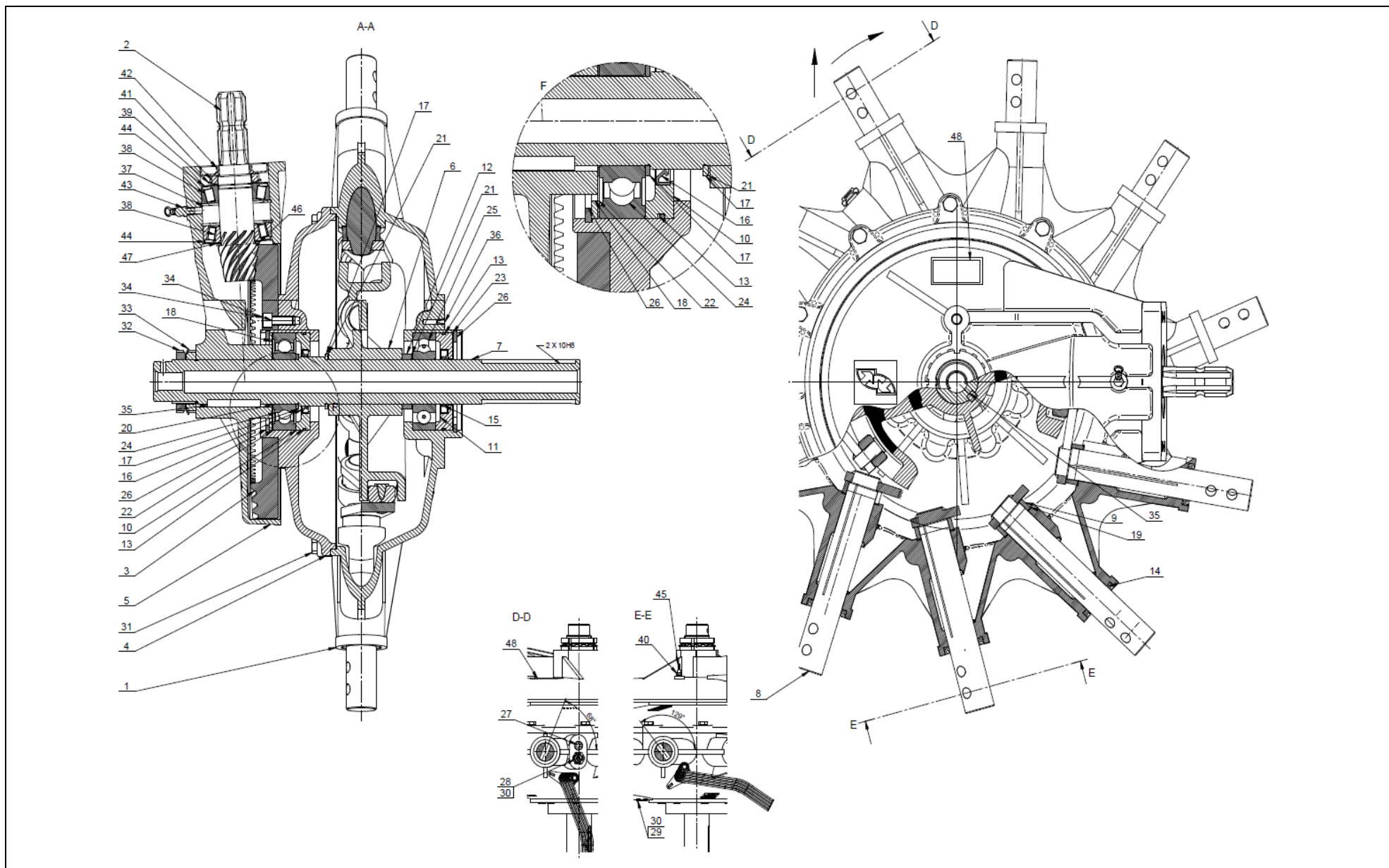
Tablica 24

Nr na rys.	Nr rysunku lub normy	Nazwa części	Ilość	Uwagi
1	110-01.01.00	Korpus	1	-
2	110-01.02.04	Koło zębate z=21	1	-
3	110-01.03.04	Koło zębnika z=21	1	-
4	110-01.04.00	Wał poziomy	1	-
5	110-01.05.00	Wał pionowy	1	-
6	110-01.06.00	Pokrywa	1	-
7	110-01.07.05	Tabliczka znamionowa	1	-
8	F.005-044-045.4	Tuleja dystansowa	1	-
9	33A	Odpowietrznik 3/8"	1	-
10	DIN 906	Korek R3/8"	2	-
12	DIN 988	Podkładka dyst. PS 56x72xg	wg. potrzeb	-
13	DIN 988	Podkładka dyst. PS 35x45xg	wg. potrzeb	-
14	PN-M-86220	Łożysko stożkowe 30307	1	-
15	PN-M-86220	Łożysko stożkowe 30207	1	-
16	PN-M-86100	Łożysko kulkowe 6207	2	-
17	PN-M-85111	Pierścień osad. spręż. W72	3	-
18	PN-M-85111	Pierścień osad. spręż. Z35	1	-
19	PN-M-85111	Pierścień osad. spręż. Z40	1	-
20	DIN 3760	Pierścień uszczel. AS35x72x10	2	-
21	PN-M-82105	Śruba M10x25 - 8.8 - B A3L	6	-
22	PN-M-85111	Pierścień osad. spręż. W80	1	-

0875-210-006 Przekładnia 110-01.111.L4**Tablica 24**

Nr na rys.	Nr rysunku lub normy	Nazwa części	Ilość	Uwagi
23	DIN 3760	Pierścień uszczel. AS35x72x8	1	-

Tablica 25 0875-210-007 Przekładnia 172-01.102.AL01

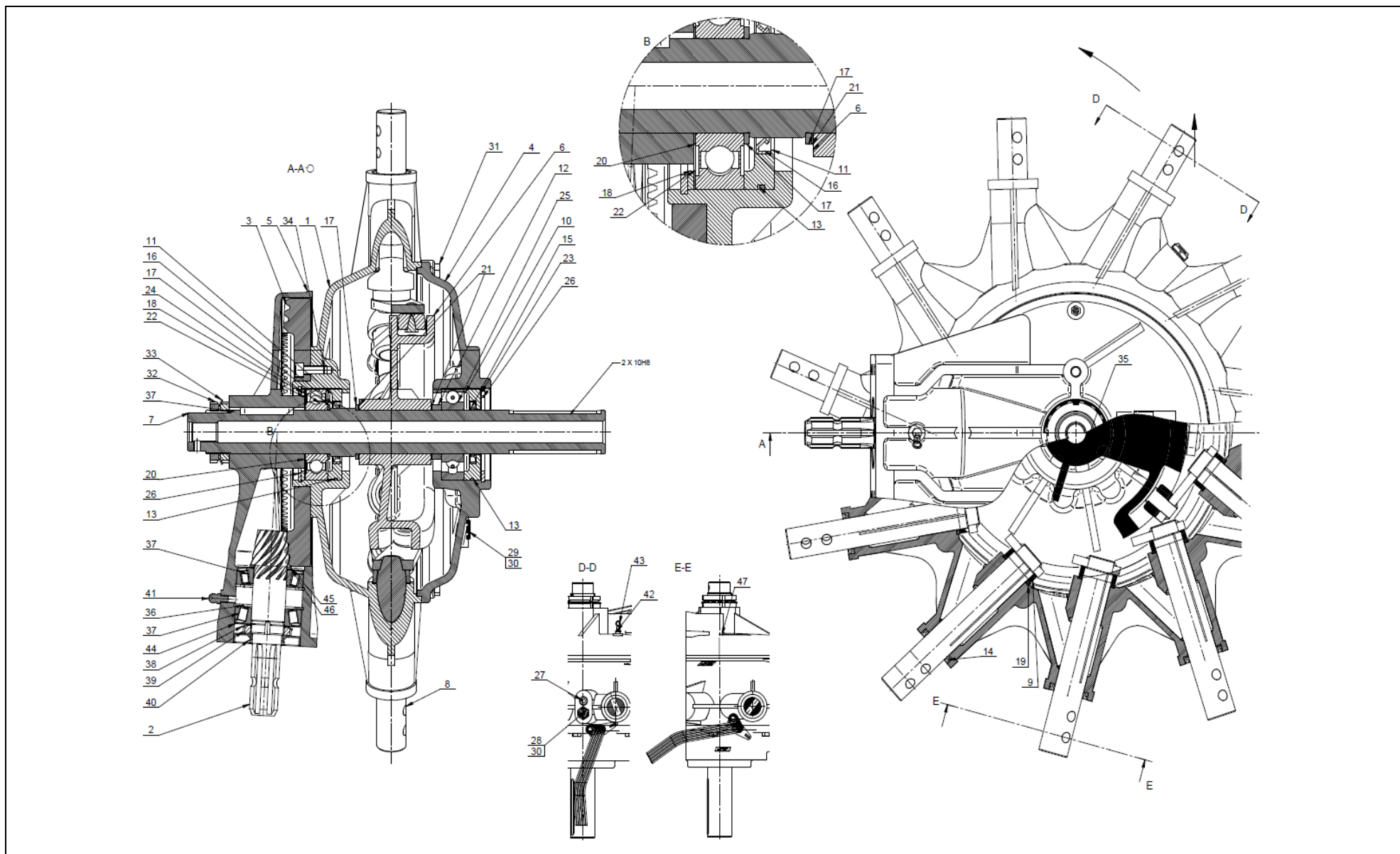


Nr na rys.	Nr rysunku lub normy	Nazwa części	Ilość	Uwagi
1	172-01.01.03	Korpus	1	-
2	173-01.02.01G	Zębnik z10 m3,75	1	-
3	173-01.03.02G	Koło z82 m3,75	1	-
4	172-01.04.03	Pokrywa	1	-
5	172-01.05.02	Pokrywa górna	1	-
6	172-01.06.01	Koło krzywkowe	1	-
7	172-01.07.04	Wał	1	-
8	172-01.08.01	Korba kpl.	11	-
9	172-01.09.00	Pierścień dyst.	11	-
10	172-01.10.00	Pierścień specjalny	1	-
11	172-01.10.01	Pierścień specjalny	1	-
12	172-01.11.00	Pierścień dyst.	1	-
13	ISO 3601	Oring 105x3	2	-
14	DIN 3760	Pierścień uszcz. AS 35/47/7	11	-
15	DIN 3760	Pierścień uszcz. AS 50/72/8	1	-
16	DIN 3760	Pierścień uszcz. A 55/72/8	1	-
17	DIN 988	Podkładka dyst. SS 50x62x3	wg. potrzeb	-
18	DIN 988	Podkładka dyst. SS 90x110x3,5	1	-
19	DIN 988	Podkładka dyst. PS 35x45x(1)0,1/0,2/0,5	wg. potrzeb	-
20	DIN 988	Podkładka dyst. PS 50x62x(0,8)0,1/0,2/0,5	wg. potrzeb	-
21	DIN 988	Podkładka dyst. PS 50x62x(1)0,1/0,2/0,3/0,5/1	wg. potrzeb	-

Nr na rys.	Nr rysunku lub normy	Nazwa części	Ilość	Uwagi
22	DIN 988	Podkładka dyst. PS 90x110x(0,8)0,1/0,2/0,5	wg. potrzeb	-
23	DIN 988	Podkładka dyst. PS 90x110x(1)0,1/0,2/0,5/1	wg. potrzeb	-
24	PN-M-86100	Łożysko kulk. 6310 2RS1	1	-
25	PN-M-86100	Łożysko kulk. 6310	1	-
26	PN-M-85111	Pierścień osadczy W 110	2	-
27	DIN 906	Korek 3/8 "	1	-
28	model 38A	Korek poziomu G 3/8"	1	-
29	DIN908	Korek G 3/8"	2	-
30	1.5x17x22	Podkładka aluminiowa	3	-
31	PN-EN 24017	Śruba z łbem sześć. M10x 30-8.8 A3L	11	-
32	DIN 981	Narkętka łoż. KM10	2	-
33	DIN 5406	Podkł. łoż. MB10	1	-
34	PN-M-82302	Śruba z łbem walc. M10x 25-8.8 Fe/Zn5	8	-
35	PN-M-85005	Wpust pryzmatyczny A 10x8x63	2	-
36		Zaslepka N41 nr kat 41 0010	8	-
37	PN-M-85111	Pierścień osadczy W 80	2	-
38	PN-M-86220	Łożysko stożkowe 30208	2	-
39	DIN 5406	Podkł. łoż. MB8	1	-
40	PN-M-86002	Smarowniczką StM8x1	1	-
41	DIN 981	Narkętka łoż. KM8	1	-
42	DIN 3760	Pierścień uszcz. AS 35/80/10	1	-

Nr na rys.	Nr rysunku lub normy	Nazwa części	Ilość	Uwagi
43	PN-M-86003	Smarow. St M8x1/45	1	-
44		Nilos-ring 30208AV	2	-
45	Nr. kat. 65 2913R	Kapturek do smarowniczek SN65	2	-
46	DIN988	Podkl dyst SS40x50x2.5	1	-
47	DIN988	Podkl. dyst. PS40x50x(0.5)0.1/0.2/0.5	1	-
48	172-01.41.11	Tabliczka znam.	1	-

Tablica 26 0875-210-005 Przekładnia 172-01.102.AP01



Nr na rys.	Nr rysunku lub normy	Nazwa części	Ilość	Uwagi
1	172-01.01.03	Korpus	1	-
2	173-01.02.01G	Zębnik z10 m3,75	1	-
3	173-01.03.02G	Koło z82 m3,75	1	-
4	172-01.04.01	Pokrywa	1	-
5	172-01.05.02	Pokrywa górna	1	-
6	172-01.06.01	Koło krzywkowe	1	-
7	172-01.07.03	Wał	1	-
8	172-01.08.01	Korba kpl.	11	-
9	172-01.09.00	Pierścień dyst.	11	-
10	172-01.10.01	Pierścień specjalny	1	-
11	172-01.10.00	Pierścień specjalny	1	-
12	172-01.11.00	Pierścień dyst.	1	-
13	ISO 3601	Oring 105x3	2	-
14	DIN 3760	Pierścień uszcz. AS 35/47/7	11	-
15	DIN 3760	Pierścień uszcz. AS 50/72/8	1	-
16	DIN 3760	Pierścień uszcz. A 55/72/8	1	-
17	DIN 988	Podkładka dyst. SS 50x62x3	wg. potrzeb	-
18	DIN 988	Podkładka dyst. SS 90x110x3,5	1	-
19	DIN 988	Podkładka dyst. PS 35x45x(1)0,1/0,2/0,5	wg. potrzeb	-
20	DIN 988	Podkładka dyst. PS 50x62x(0,8)0,1/0,2/0,5	wg. potrzeb	-
21	DIN 988	Podkładka dyst. PS 50x62x(1)0,1/0,2/0,3/0,5/1	wg. potrzeb	-

Nr na rys.	Nr rysunku lub normy	Nazwa części	Ilość	Uwagi
22	DIN 988	Podkładka dyst. PS 90x110x(0,8)0,1/0,2/0,5	wg. potrzeb	-
23	DIN 988	Podkładka dyst. PS 90x110x(1)0,1/0,2/0,5/1	wg. potrzeb	-
24	PN-M-86100	Łożysko kulk. 6310 2RS1	1	-
25	PN-M-86100	Łożysko kulk. 6310	1	-
26	PN-M-85111	Pierścień osadczy W 110	2	-
27	DIN 906	Korek 3/8 "	1	-
28	model 38A	Korek poziomu G 3/8"	1	-
29	DIN908	Korek G 3/8"	2	-
30	1.5x17x22	Podkładka aluminiowa	3	-
31	PN-EN 24017	Śruba z łbem sześć. M10x 30-8.8 A3L	11	-
32	DIN 981	Narkętka łoż. KM10	2	-
33	0639-331-024	Podkł. łoż. MB10	1	-
34	PN-M-82302	Śruba z łbem walc. M10x 25-8.8 Fe/Zn5	8	-
35	PN-M-85005	Wpust pryzmatyczny A 10x8x63	2	-
36	PN-M-85111	Pierścień osadczy W 80	2	-
37	PN-M-86220	Łożysko stożkowe 30208	2	-
38	DIN 5406	Podkł. łoż. MB8	1	-
39	DIN 981	Narkętka łoż. KM8	1	-
40	DIN 3760	Pierścień uszcz. AS 35/80/10	1	-
41	PN-M-86003	Smarow. St M8x1/45	1	-
42	PN-M-86002	Smarow. St M8x1	1	-

Nr na rys.	Nr rysunku lub normy	Nazwa części	Ilość	Uwagi
43	Nr. kat. 65 2913R	Kapturek do smarowniczek SN65	2	-
44		Nilos-ring 30208AV	2	-
45	DIN988	Podkl dyst SS40x50x2.5	1	-
46	DIN988	Podkl. dyst. PS40x50x(0.5)0.1/0.2/0.5	1	-
47	172-01.41.10	Tabliczka znam.	1	-



SIPMA S.A.

ul. Budowlana 26,
20-469 Lublin, Polska
tel. (+48) 81 44 14 400
www.sipma.pl